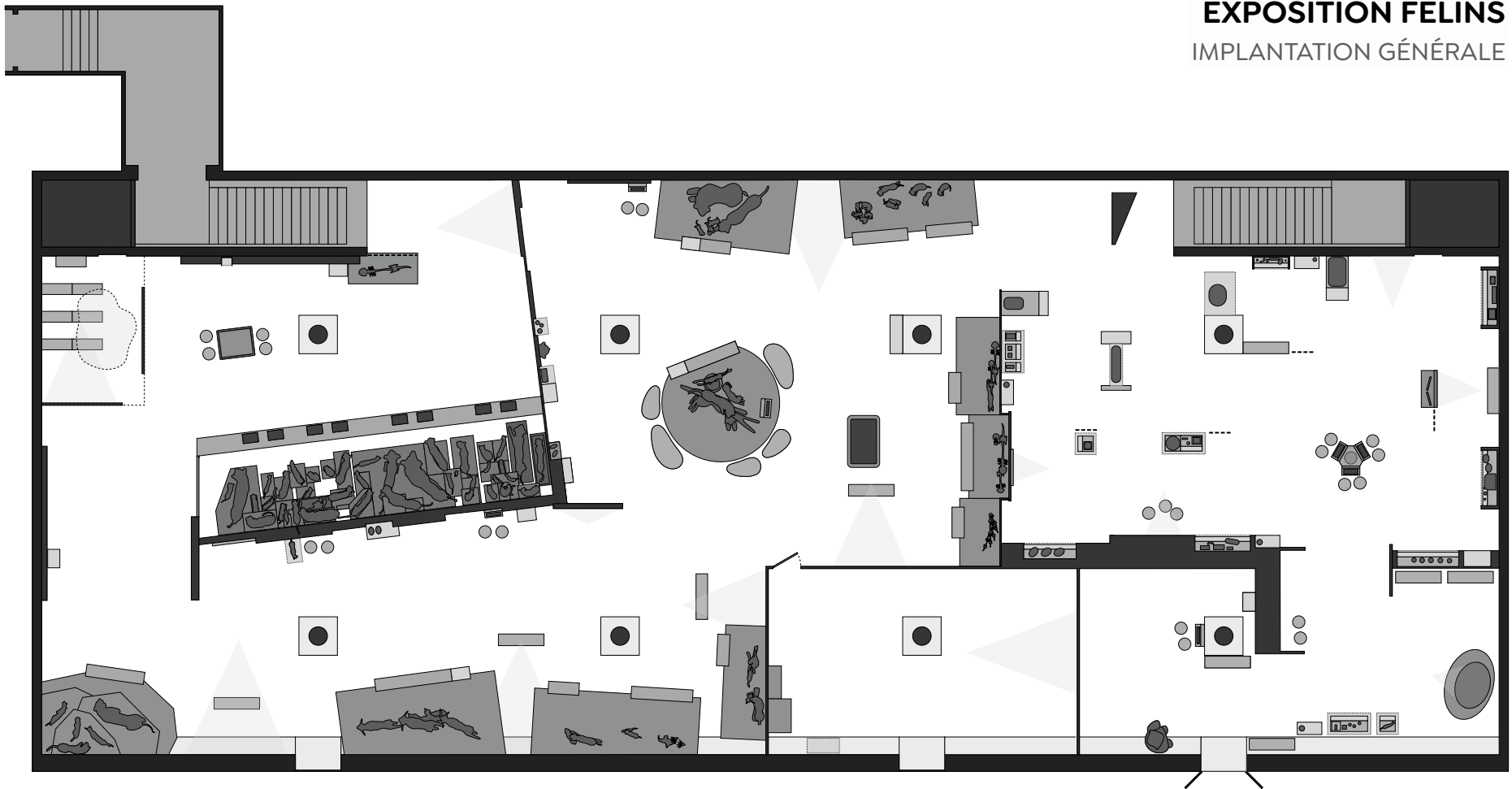


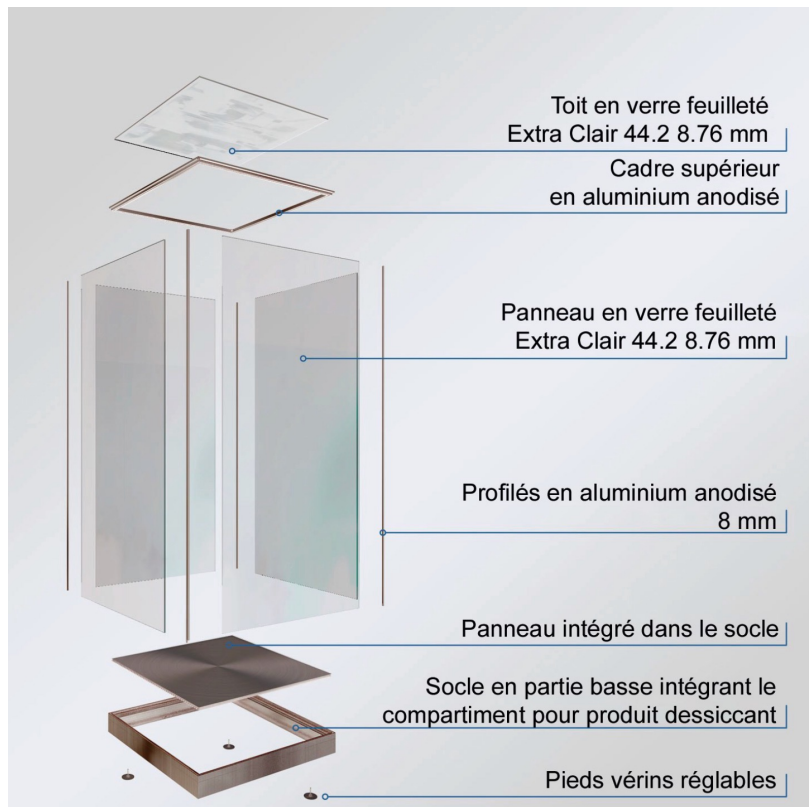
# Démarche d'éco-conception pour l'exposition « Félins »

# EXPOSITION FÉLINS

## IMPLANTATION GÉNÉRALE



**Le volume général des constructions scénographiques a été réduit.**  
Scénographe en interne : Sacha Mitrofanoff



## Acquisition de mobiliers scénographiques standards, démontables et pérennes

Achat de vitrines démontables + réalisation de mobiliers réutilisables (assises, bornes multimédias et audiovisuels, supports accessibilité) + achat de moquette en dalles (sera réutilisée sur plusieurs expositions)



## Phase de fabrication : un dialogue renforcé avec les agences

L'agenceur, Matières à Penser, a proposé une variante à l'offre de base en remplaçant les cimaises droites en MDF par des cimaises en tasseaux de bois massif et un habillage avec des toiles tendues M1.

- Utilisation de bois non transformés
- 50% de bois en moins
- Toile facilement recyclable ou réutilisable
- Châssis facilement démontables et réutilisables
- Chantier sans poussière et réduction du temps de montage

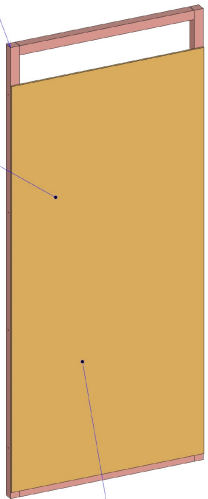




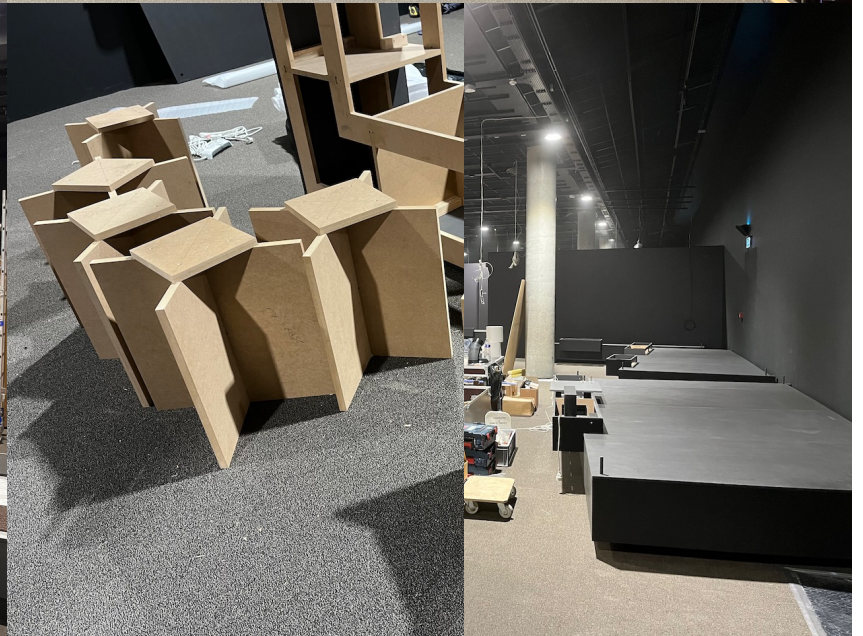
structure de cloison en  
faisseau pin 4/7x7  
Monté à la vis

MDF 10mm M1  
Finish Brut

h:



le MDF de 10mm  
sera vissé avec 6 vis dans le cadre  
en faisceau afin qu'il soit démontable  
ne pas coller





GRANDE GALERIE DE L'ÉVOLUTION  
SALLE D'EXPOSITION TEMPORAIRE

ÉLÉMENTS DE SCÉNOGRAPHIE EN STOCK

Table des matières

- 1. Revêtement de sol ..... 2
- 2. Châssis en bois pour cimaises ..... 3
- 3. Vitrines et socles ..... 4
- 4. Bornes multimédia ..... 7
- 5. Assises ..... 12
- 6. Bornes d'accessibilité ..... 14
- 7. Caissons lumineux ..... 16
- 8. Autres éléments de scénographie ..... 17

Muséum National d'Histoire Naturelle  
Service des Expositions GGE

2. CHASSIS EN BOIS POUR CIMAISES

Toutes les cloisons de l'exposition Félin vont être conçues avec des châssis en bois réutilisable. Ces châssis ont tous 1 m de large et ont des hauteurs variables (entre 2,3 m et 3 m). Ils sont tous recouverts d'un panneau MDF 10 mm brut de 2,07m de haut et est sont prévus pour être recouverts d'une toile.

Structure de cloison en bois pour cimaise  
Monté à la vis

MDF 10mm M1 fixation brut

Quantitatif selon Cloison:

- 12CL2 -Dfè: 5 à 2300mm de hauteur
- 13CL2 -Dfè: 4 à 2300mm de hauteur
- 25CL1 -Dfè: 2 à 2300mm de hauteur
- 30CL1 -Dfè: 2 à 2300mm de hauteur
- 11CL1 -Dfè: 19 à 2300mm de hauteur
- 23CL1 -Dfè: 11 à 2800mm de hauteur
- 23CL1 -Dfè: 8 à 2600mm de hauteur
- 34CL1 -Dfè: 4 à 3000mm de hauteur
- 30CL2 -Dfè: 2 à 2300mm de hauteur
- 30CL2 -Dfè: 3 à 2300mm de hauteur
- 50CL1 -Dfè: 42 à 3000mm de hauteur

Le MDF de 10mm sera livré dans un état brut de la table en bois. Afin qu'il soit disponible très vite.

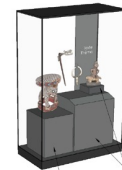
Muséum National d'Histoire Naturelle  
Service des Expositions GGE

3. VITRINES ET SOCLES

- **Vitrine démontable petit modèle avec éclairage intégré**  
Dimensions : H : 210, L : 70, P : 70 cm  
Éclairage : 4 spots orientables en 4000°k positionnés sur rails magnétiques  
Quantité : 2  
Expo Félin (2023)



- **Vitrine démontable grand modèle avec éclairage intégré**  
Dimensions : H : 210, L : 140, P : 70 cm  
Éclairage : 6 spots orientables en 4000°k positionnés sur rails magnétiques  
Quantité : 3  
Expo Félin (2023)

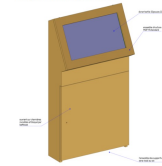


- **Vitrine démontable grand modèle profonde**  
Dimensions : H : 210, L : 140, P : 100 cm  
Expo Félin (2023)

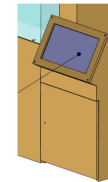
Muséum National d'Histoire Naturelle  
Service des Expositions GGE

4. BORNES MULTIMÉDIA

- **Borne multimédia simple type 1**  
MDF peint, pour écran tactile 22 pouces  
Dimensions : L : 58 \* H : 110 \* P : ?  
Quantité : 2  
Expo Pierres précieuses

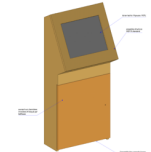


- **Borne multimédia simple type 2**  
MDF peint, pour écran 22 pouces  
Dimensions : L : 58 \* H : 108 \* P : ?  
Quantité : 2  
Expo Océan



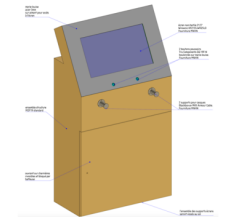
Muséum National d'Histoire Naturelle  
Service des Expositions GGE

- **Borne multimédia simple type 3**  
MDF peint, pour écran 19 pouces  
Dimensions : L : 51,5 \* H : 120 \* P : ?  
Expo Pierres précieuses



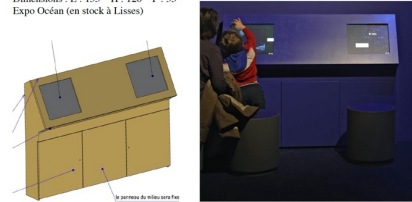
- **Borne multimédia simple type 4**  
MDF peint, pour écran non-tactile 21,5 pouces  
Dimensions : L : 68 \* H : 124,5 \* P : 32,9  
Expo Pierres précieuses

La photo est inexacte car la borne ne possède pas de support pour casque

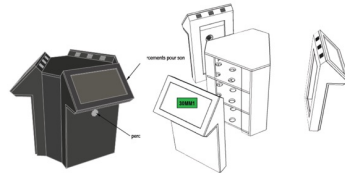


Muséum National d'Histoire Naturelle  
Service des Expositions GGE

- **Borne multimédia double**  
MDF peint, pour écrans 19 pouces  
Dimensions : L : 155 \* H : 120 \* P : 35  
Expo Océan (en stock à Lisses)

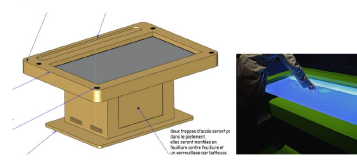


- **Borne multimédia triple**  
MDF noir, pour écrans 22 pouces  
Cette borne a été conçue pour jouer à 3 mais peut se désolidariser en 3 bornes simples.  
Dimensions d'une borne simple : L : 58 \* H : 101 \* P : 32  
Exposition Félin (2023)

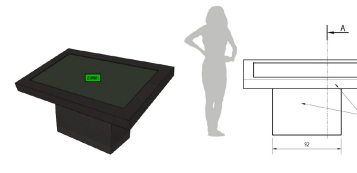


Muséum National d'Histoire Naturelle  
Service des Expositions GGE

- **Table multimédia type 1**  
MDF peint, pour écran 65 pouces  
Dimensions du plateau de la table : L : 169 \* l : 124 \* H : 13,9  
Dimensions du caisson central : L : 69 \* l : 91 \* H : 61,1  
Dimensions du socle : L : 130 \* l : 89 \* H : 8  
Expo Océan (en stock à Lisses)



- **Table multimédia type 2**  
MDF noir pour écran 65 pouces  
Dimensions : L : 170 \* H : 101 \* P : 108  
Exposition Félin (2023)



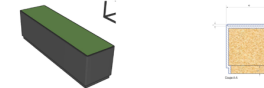
Muséum National d'Histoire Naturelle  
Service des Expositions GGE

5. ASSISES

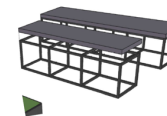
- **24 tabourets avec des assises en feutre sur le dessus**



- **4 banquettes pleines avec assises en feutre de 150 cm de long**
- **3 banquettes pleines avec assises en feutre de 180 cm de long**



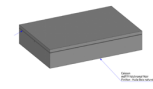
- **4 banquettes à piétement métal avec caissons en médium de 150 cm de long**  
Dimensions du caisson médium : 150\*5\*50 cm
- **3 banquettes à piétement métal avec caissons en médium de 200 cm de long**  
Dimensions du caisson médium : 200\*5\*50 cm



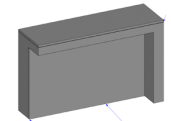
Muséum National d'Histoire Naturelle  
Service des Expositions GGE

6. BORNES D'ACCESSIBILITÉ

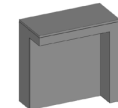
- **Caissons pour impression braille en MDF Noir**  
Dimensions : H : 12, L : 60, P : 40 cm  
Quantité : 3  
Expo Félin (2023)



- **Grand pupitre autoportant pour impression braille en MDF Noir**  
Dimensions : H : 80, L : 125, P : 40 cm  
Quantité : 1  
Expo Félin (2023)



- **Pupitres autoportant pour impression braille en MDF Noir**  
Dimensions : H : 80, L : 80, P : 40 cm  
Quantité : 4  
Expo Félin (2023)



**Le parc de mobiliers réutilisables s'est considérablement accru :** bornes des multimédias et audiovisuels, assises, vitrines pérennes ou encore supports du parcours accessibilité.

- Nécessite un espace de stockage
- Création d'une base de données / Gestion du stock



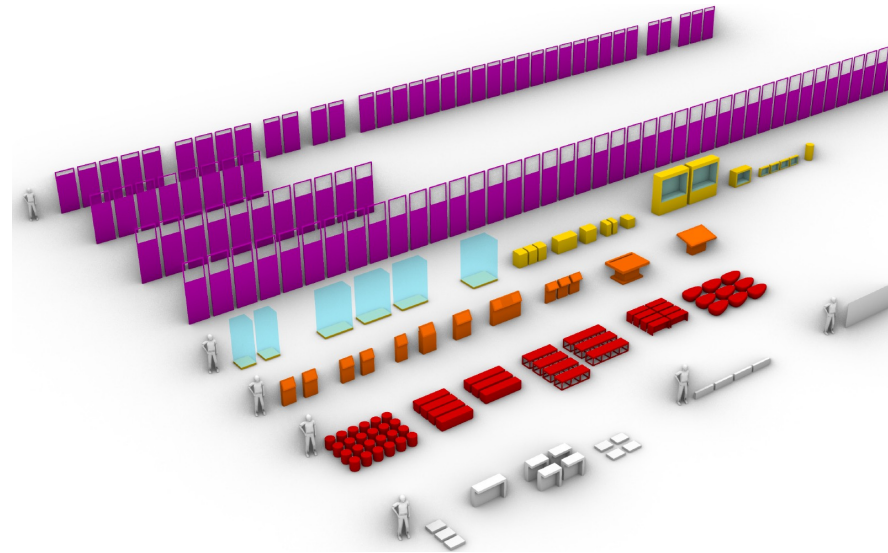
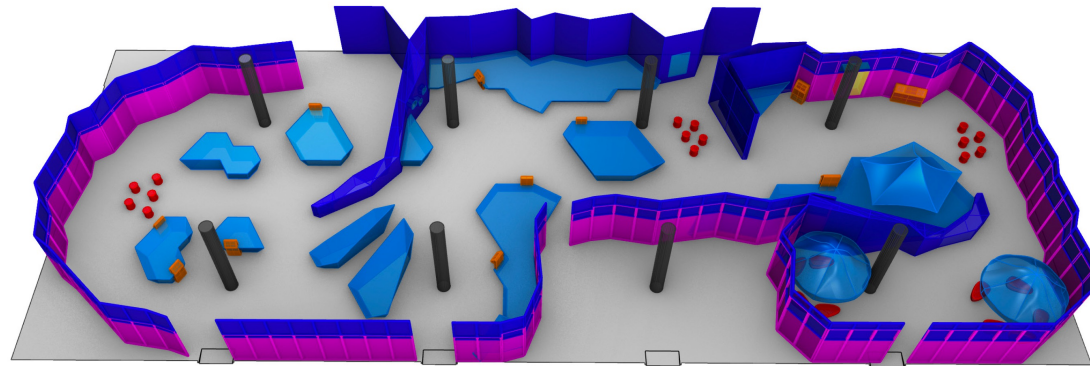
## Un travail d'éco-conception qui se poursuit avec l'exposition en cours de conception « Déserts »

- Favoriser le réemploi de mobiliers (Cf. stock disponible)
- Favoriser l'acquisition de mobiliers démontables et réutilisables
- Conception des éléments scénographiques permettant de privilégier le réemploi plutôt que le recyclage en fin de vie de l'exposition / réduire les chutes de matériaux

### Principes constructifs et réemploi Écoconception

Perspective présentant une hypothèse de construction et de récupération des éléments de l'exposition.  
Un outil de travail qui évoluera à chaque phase du projet.

■ Éléments construits  
■ Mobiliers construits  
■ Chassis récupérés  
■ Arcades récupérées  
■ Mobiliers récupérés  
■ Vitrine récupérée



d u  
& m  
a

scénographie  
+ design



# Merci !



MUSÉUM NATIONAL D'HISTOIRE NATURELLE  
SERVICE DES EXPOSITIONS  
Mathilde CHIKITOU, coordinatrice d'expositions  
[mathilde.chikitou@mnhn.fr](mailto:mathilde.chikitou@mnhn.fr)