

DÉVELOPPEMENT DURABLE ET ÉCORESPONSABILITÉ DANS LES MUSÉES

Étude de cas en éco-conception d'expositions

*Annie Éthier, chargée de projets – planification
stratégique, EDI, DD*

*Coline Niess et Anouk Gingras, chargées de projets
d'exposition*



MUSÉE DE LA
CIVILISATION
Québec



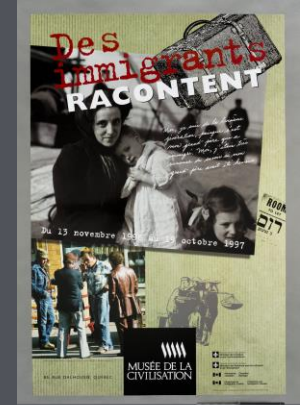
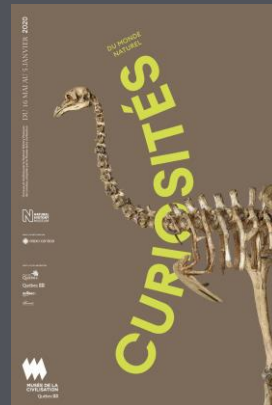
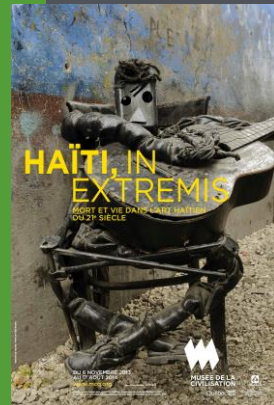
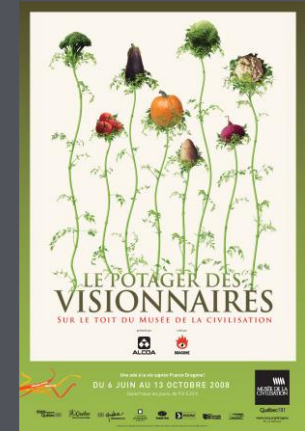
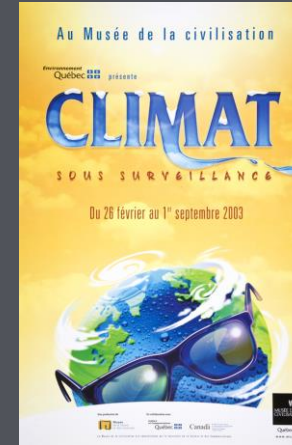
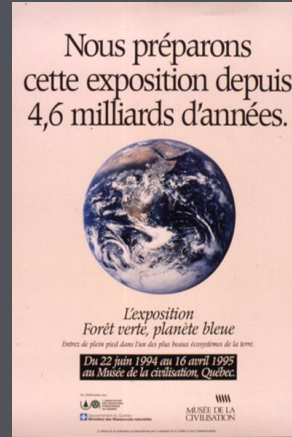


Politiques – Processus - Pratiques

- Des sujets et des enjeux à la programmation depuis longtemps
- Des objectifs de développement durable inscrits dans la planification stratégique du Musée (plan d'action en DD soumis aux orientations gouvernementales du Ministère de la Culture et des Communications)
- L'écoconception et politique d'aliénation qui a fait ses preuves!

Thématiques de la programmation : réfléchir, transformer, agir

- Quelques exemples depuis la création du Musée



Pour demain; Unique en son genre; Nature inspirante, techno inspirée; Ô Merde, Curiosités du monde naturel; Venenum; La tête dans le nuage; Un, rue des Apparences; Des immigrants racontent (1996!); Voisins voisins d'ailleurs; Aqua; La planète en jeu (1994!); Forêt verte, planète bleue (1994!); Entre terre et eau (1992!); Être dans son assiette (1991!); Autopsie d'un sac vert (1990!), et bien plus!

Quelques exemples concrets :

Gestion des matières résiduelles

- ☒ Stratégies d'écoconception
- ☒ Plan de gestion des matières résiduelles en cours
- ☒ Mise en place du compostage
- ☒ Recyclage des différentes matières (piles, peinture, matériaux, etc.)
- ☒ Partenaires tels qu'Écovirage, la Remise culturelle, etc.
- ☒ Politique d'acquisition écoresponsable en révision

Efficacité énergétique

- ☒ Grand projet de remplacement des appareils d'éclairage pour du LED
- ☒ Systèmes de récupération de chaleur/froid
- ☒ Projet de remise au point des systèmes CVAC avec Transition énergétique Québec

Transformation numérique responsable

- ☒ Sensibilisation à la sobriété numérique
- ☒ Élimination de photocopieurs, des bons de commande papier, tableaux de bord numériques, outils collaboratifs en ligne, comité de direction sans papier, réutilisation des équipements AV, etc.

EDI

- ☒ Voie libre: espace communauté
- ☒ Pour un accès inclusif à nos lieux et à nos contenus
- ☒ La tablée des chefs : redistribution alimentaire à des organismes locaux
- ☒ Verdissement des toits impliquant Nature Québec et les Urbainculteurs

...et plus!

Éduquer Inspirer Inclure Rassembler

Thèmes qui incitent à la réflexion et à l'action

Réduction à la source

Accompagnement, parrainage et transfert de connaissances

Approvisionnement durable

Mise en valeur de notre savoir-faire (innovant mais sans démesure) et notre savoir-être (humaniste et altruiste)

Participer à l'économie circulaire

Mesurer nos gestes et décisions

Lieux et contenus accessibles au plus grand nombre

Prendre en compte et faire rayonner la diversité; donner la voix

Pratiques de cocréation et de consultation

Activités favorisant le dialogue et l'esprit critique

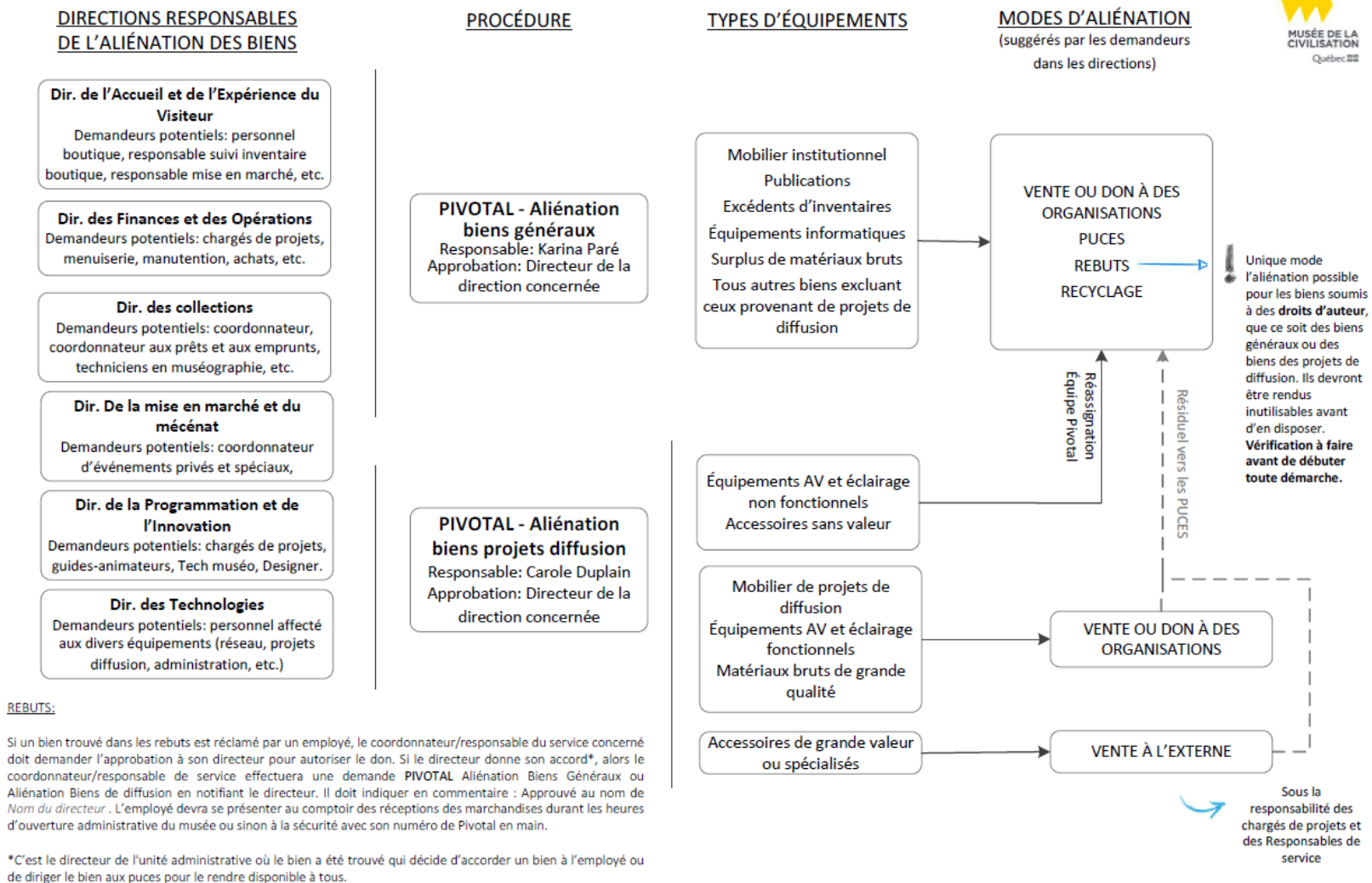
Environnements physiques et virtuels propices aux rencontres et à la cohabitation

Tisser des liens forts et durables entre les communautés



La politique d'aliénation au Musée : une des stratégies en éco-conception

FAITS SAILLANTS DU PROCESSUS D'ALIÉNATION DE BIENS MEUBLES



REBUTS:

Si un bien trouvé dans les rebuts est réclamé par un employé, le coordonnateur/responsable du service concerné doit demander l'approbation à son directeur pour autoriser le don. Si le directeur donne son accord*, alors le coordonnateur/responsable de service effectuera une demande PIVOTAL Aliénation Biens Généraux ou Aliénation Biens de diffusion en notifiant le directeur. Il doit indiquer en commentaire : Approuvé au nom de *Nom du directeur* . L'employé devra se présenter au comptoir des réceptions des marchandises durant les heures d'ouverture administrative du musée ou sinon à la sécurité avec son numéro de Pivotal en main.

*C'est le directeur de l'unité administrative où le bien a été trouvé qui décide d'accorder un bien à l'employé ou de diriger le bien aux puces pour le rendre disponible à tous.



© Musée de la civilisation, illustration et collage Katy Lemay

René et Lévesque travail d'équipe et écoconception



expos *Générosité, droit au cœur*
René et Lévesque

AVANT/APRÈS



Vue de la salle d'exposition (4B) *Générosité, droit au cœur* (2021)
© Musée de la civilisation, photographe : Marie-Josée Marcotte - Icône



Vue de la salle d'exposition 4B réemployée *René et Lévesque* (2022-2023)
© Musée de la civilisation, photographe : Marie-Josée Marcotte - Icône



Objectifs d'écoresponsabilité fixés en amont du projet



Vue de la salle d'exposition (4B) Générosité, droit au cœur (2021)
© Musée de la civilisation, photographe : Marie-Josée Marcotte - Icône



Vue de la salle d'exposition 4B réemployée René et Lévesque (2022-2023)
© Musée de la civilisation, photographe : Marie-Josée Marcotte - Icône

AVANT/APRÈS

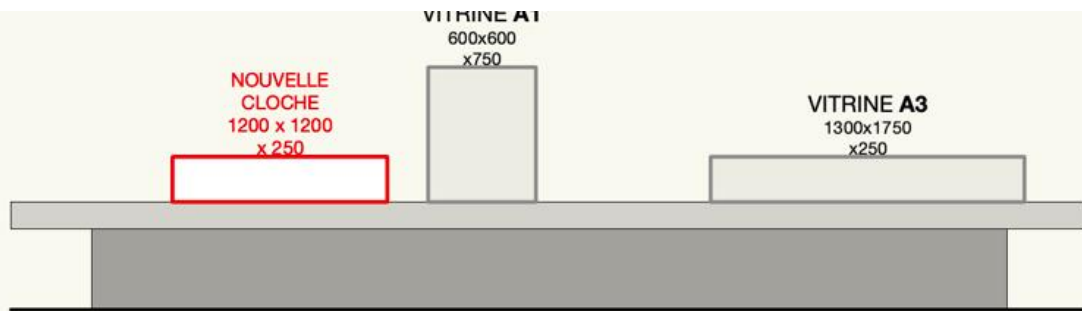


TABLE 1 : ENFANCE
ÉLÉVATION

1 : 30

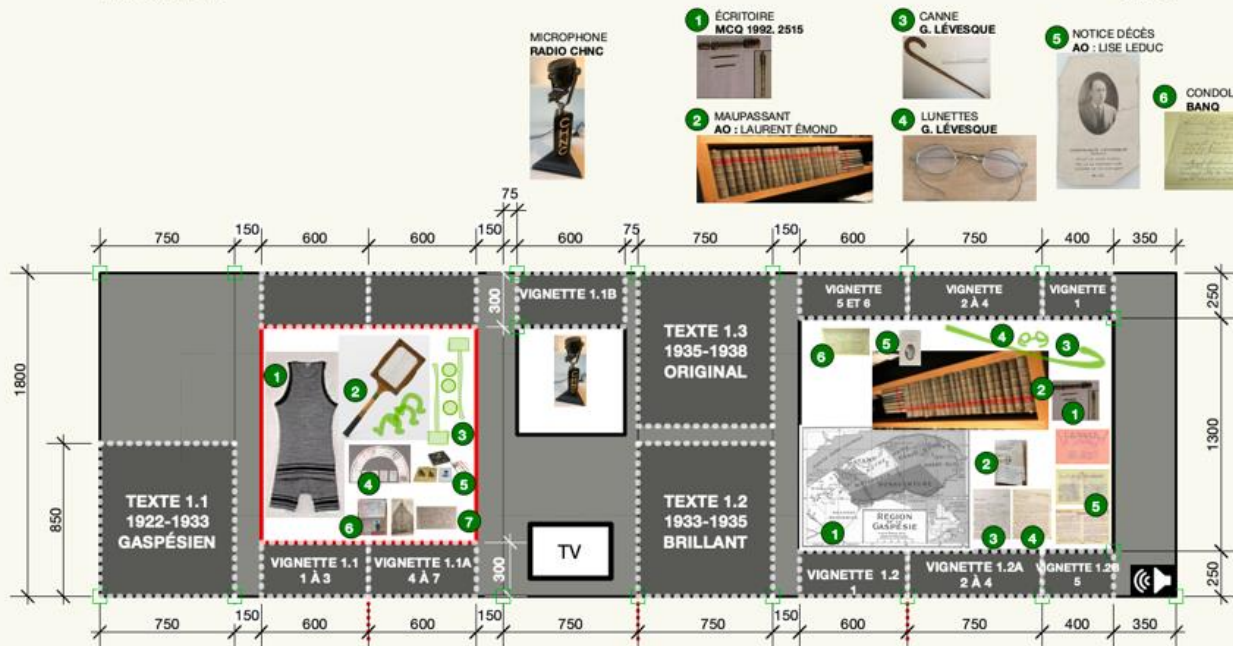
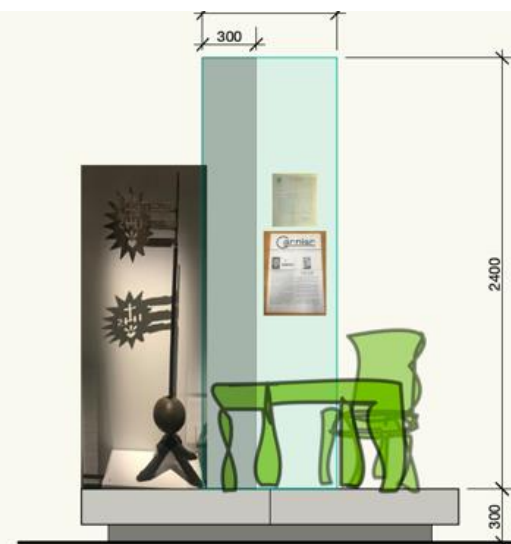


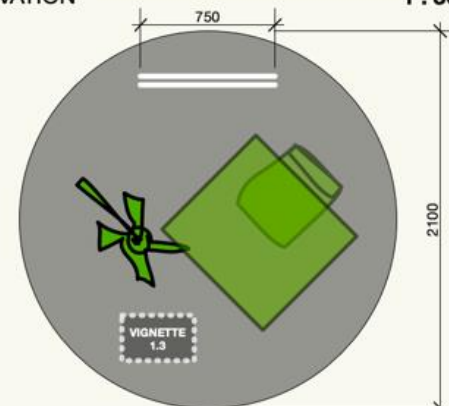
TABLE 1 : ENFANCE
PLAN

1 : 30



PODIUM PIVOT ENFANCE/JOURNALISME
ÉLÉVATION

1 : 30



PODIUM PIVOT ENFANCE/JOURNALISME
PLAN

1 : 30





Outils et calcul

Calcul du réemploi

Cycle de vie des matériaux

Inventaire des équipements

Politique d'aliénation, retour à la communauté

un

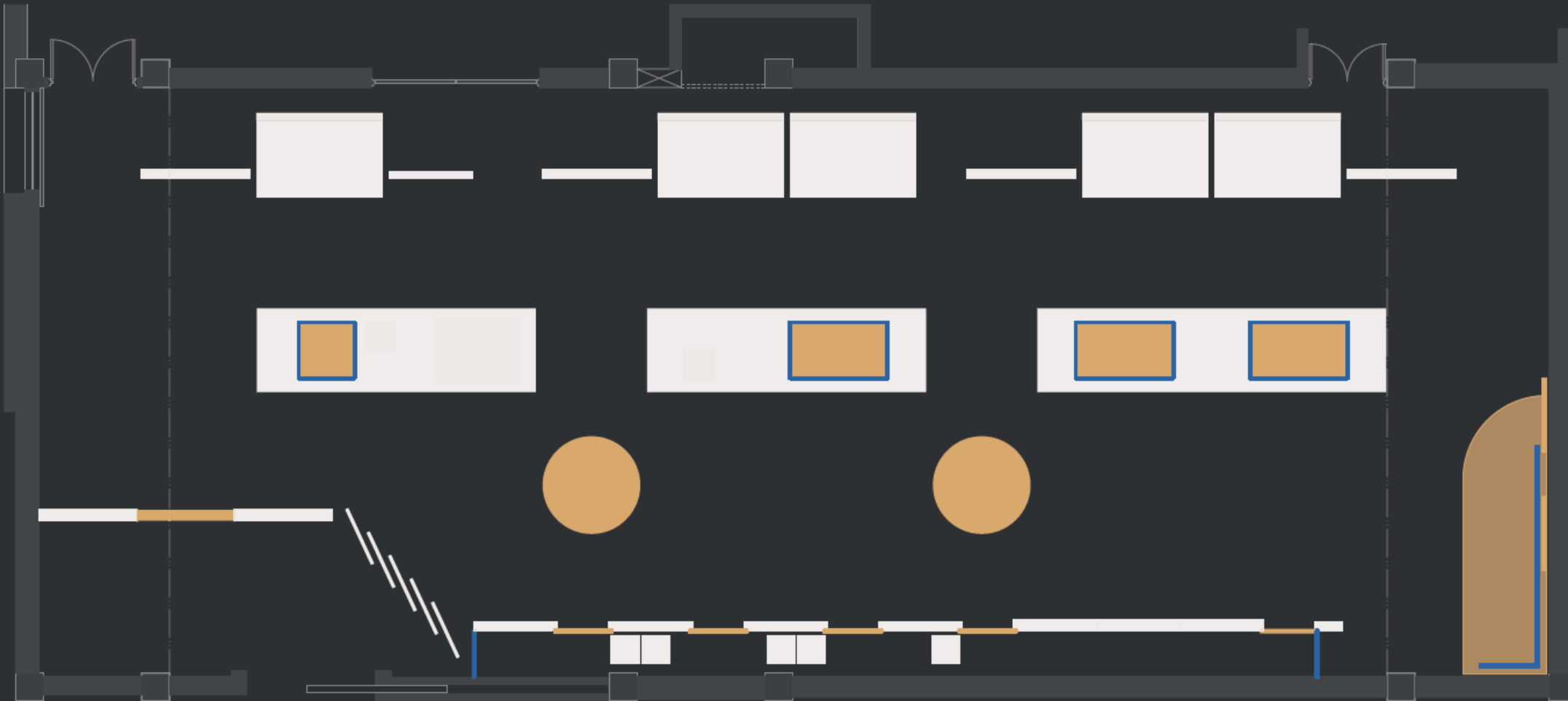
LÉVESQUE

VERT

L'exposition *René et Lévesque* profite de l'amélioration des pratiques du Musée en termes d'écoconception. Des objectifs de durabilité, de recyclage et de contrôle du cycle de vie des matériaux ont été clairement définis lors du démarrage du projet. C'est donc dans cette vision d'économie des moyens matériels et d'optimisation des ressources que s'inscrit cette présentation. L'attention particulière portée au réemploi de matériaux a joué un rôle majeur dans l'élaboration du design de l'exposition, puisque sa muséographie est quasiment identique à celle du projet précédent*. Saurez-vous déceler les différences ?

* **77 %** des éléments mobiliers (ce qui représente plus de **85 %** des matériaux de la salle) sont issus du réemploi de l'exposition *Générosité*. *Droit au coeur* et d'autres projets internes. Aucun équipement n'a été acheté.**

** Sauf les petits écouteurs gris



60%

Éléments récupérés d'autres expositions et réutilisés tels quels
Éléments récupérés d'autres expositions et réutilisés tels quels

39 éléments

17%

Nouveaux éléments fabriqués à partir de matériaux récupérés d'autres exposition
Nouveaux éléments fabriqués à partir de matériaux récupérés d'autres exposition

11 éléments

23%

Nouveaux éléments fabriqués à partir de matériaux neufs
Nouveaux éléments fabriqués à partir de matériaux neufs

15 éléments



Pérennité et reproductibilité

Poursuite des pratiques à l'interne/ externe du Musée

Amélioration continue et mise en œuvre :

Formation en continu, notamment en écoconception et sobriété numérique

Mise en place d'objectifs DD documents internes et ajout de paramètres dans les appels d'offres publics

Plan de salle éco

Structure:

Comité DD interne

Comité DD inter-musées (musées nationaux principalement)

Communauté de pratique entre musées



*Démontage d'exposition René et Lévesque (septembre 2023)
réemploi des matériaux,*



En exposition

Pour demain

Une exposition sur les solutions aux changements climatiques...





En exposition

Pour demain

- Exposition en tournée internationale
 - Transport par bateau
 - Mobilier modulaire léger



Un refuge pour renaître, Superflux
© Musée de la civilisation, photographe : Marie-Josée Marcotte - Icône



En exposition

Pour demain

- Exposition en tournée internationale
 - Transport par bateau
 - Mobilier modulaire léger
- Ajouts locaux



Symbiocène, Julia Watson, Smith Mordak et Buro Happold
© Musée de la civilisation, photographe : Marie-Josée Marcotte - Icône



En exposition

Pour demain

- Murs insonorisants en mycélium (matières résiduelles de chanvre, bois, drêche, marc de café, assemblé par racines de champignons)
- Récupération de matériaux d'anciennes expositions



© Musée de la civilisation
Photographe : Marie-Josée Marcotte - Icône



En exposition

Pour demain

- Utilisation de matériaux récupérés

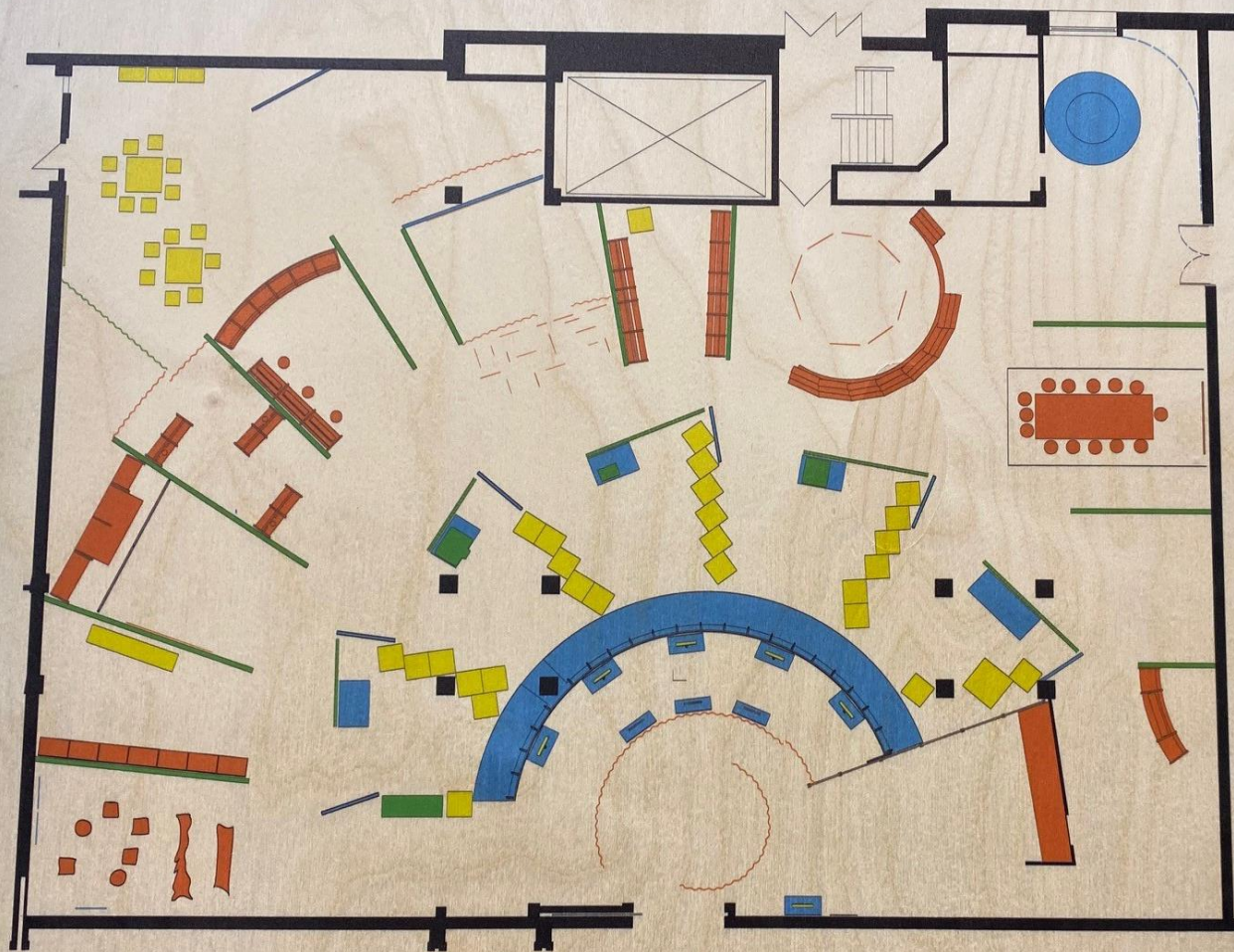


© Musée de la civilisation

En exposition

Pour demain

- Bilan matériaux et transports



L'équipe du Musée de la civilisation a consacré tous les efforts possibles afin de proposer une exposition écoresponsable. Voici un portrait des principaux choix liés à la fabrication et aux transports pour l'installation de l'exposition.



En exposition

Pour demain

- Bilan matériaux et transports

Sur le plan de salle

- Exposition en tournée — plusieurs présentations

Tout le mobilier et les œuvres d'art du Barbican, les rideaux, les bancs.

- Matériaux et autres éléments récupérés

- Murs de mycélium
- Lattes métalliques et supports
- 3 Machines distributrices

- Réutilisation

- 6 écrans tactiles
- Vitrines
- Équipement d'éclairage
- Bancs
- Tables et armoires

- Neuf, sera récupéré/réutilisé ensuite*

- Tout le mobilier de bois, coupes minimales
- 2 machines distributrices entières
- 5 écrans tactiles
- Acrylique pour divers éléments

*La majorité des matériaux de fabrication et équipements technologiques seront récupérés à la suite de l'exposition.

Transports



4 personnes Québec-Londres-Québec
3 personnes Londres-Montréal-Londres*
4 personnes Londres-Québec-Londres
Transports matériaux de fabrication neufs



Transport mobilier et œuvres d'art exposition originale
Our Time on Earth Londres-Montréal; 3 conteneurs



Transport mobilier et œuvres d'art exposition originale
Our Time on Earth Montréal-Québec; 3 conteneurs
Transports locaux objets en vitrine, environ 100, au Québec
Transport matériaux fabrication neufs
Transport panneaux mycélium Montréal-Québec



Transport 3 personnes Montréal-Québec-Montréal

* Seuls les transports d'installation de l'exposition à Québec sont indiqués ici, puisque son démantèlement se fera en vue d'une présentation ailleurs ensuite en Amérique du Nord et que les transports ne sont pas encore établis.



Des questions ?

Merci!



MUSÉE DE LA
CIVILISATION

Québec 