

LE MUSÉE McCORD STEWART MONTRÉAL, 2024-2030

ANNE ESCHAPASSE
CLIC, PARIS
5 AVRIL 2024



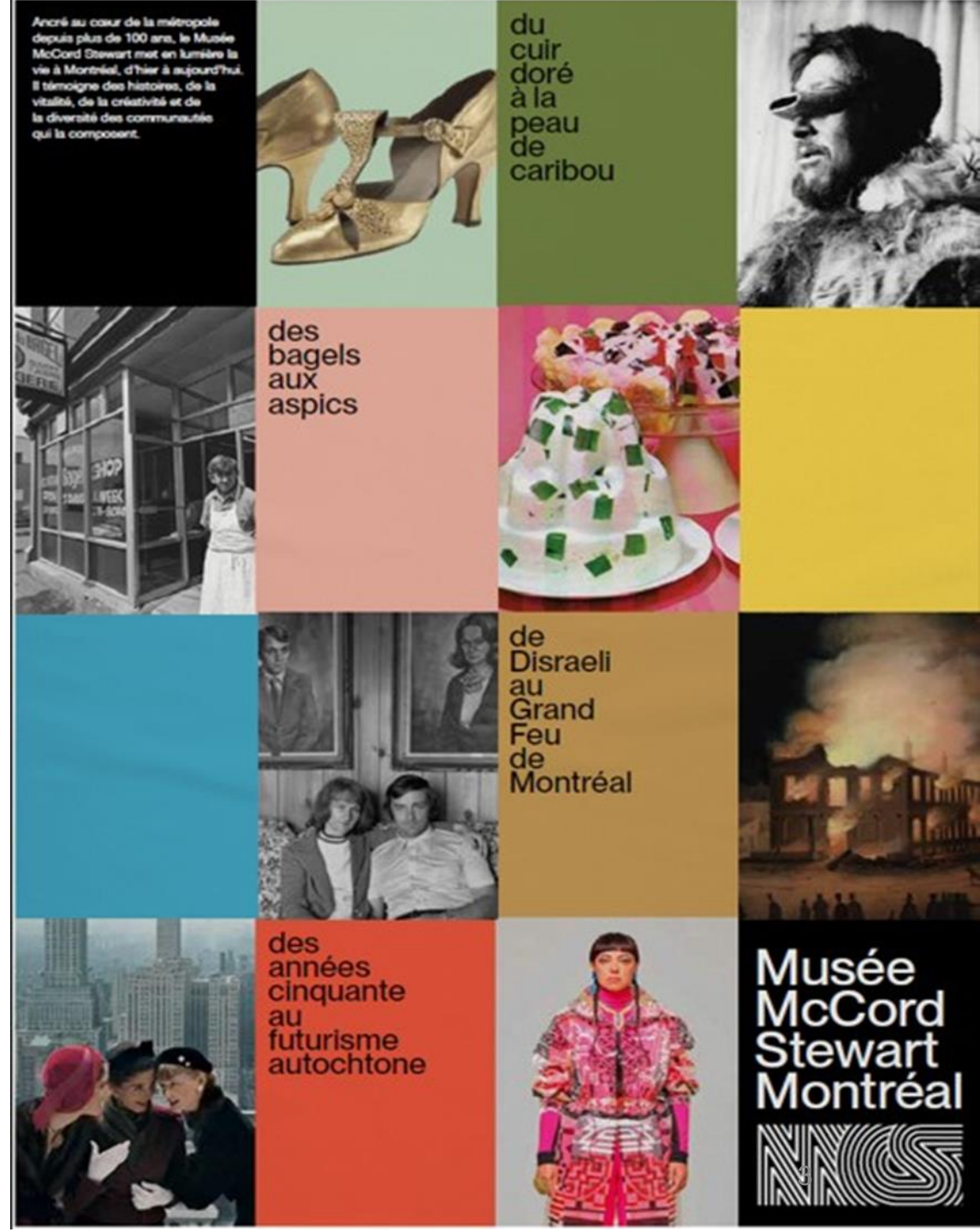
UN MUSÉE DANS LA CITÉ

- Un musée privé, ancré au cœur de Montréal depuis plus de 100 ans.
- Qui témoigne de l'histoire de la métropole du Québec, et de son rayonnement au Canada et dans le monde, ainsi que de la vitalité, de la créativité et de la diversité des individus et des communautés qui la composent.
- Qui amplifie leurs voix par la conservation, l'interprétation et la diffusion du remarquable patrimoine dont il est le gardien -- 2,5 millions d'images, d'objets, de documents et d'œuvres d'art -- qui le positionnent comme l'un des musées de référence en Amérique du Nord.



UN MUSÉE D'HISTOIRE(S)

- Qui conçoit des expositions et des activités éducatives, culturelles et citoyennes qui portent un regard critique et inclusif sur les enjeux contemporains qui touchent ses publics, les incitant à l'action.
- Qui est engagé dans la décolonisation et dans la mise en œuvre de pratiques durables.
- Une double vocation
 - › Une forte portée sociale/communautaire
 - › Un centre de recherche/éducation



UN MUSÉE DE COLLECTIONS



Cultures autochtones

Plus de 16 000 artefacts
Collection de référence au Canada



Art documentaire

Près de 100 000 artefacts
Collection de caricatures de référence au Canada



Archives

3 500 livres rares et 340 mètres linéaires
d'archives textuelles
*Coll. de référence sur la Nouvelle-France et
l'histoire sociale de Mtl*



Culture matérielle

Plus de 62 000 artefacts
Collection de jouets de référence au Canada



Photographie

Plus de 2 150 000 images et artefacts
*Fond W. Notman inscrit au Registre de la Mémoire
du monde du Canada de l'UNESCO*



Costume, mode et textiles

27 000 pièces
Collection de référence au Canada

RESTER PERTINENT EN 2030



« Un être humain a une racine par sa participation réelle, active et naturelle à l'existence d'une collectivité qui conserve vivants certains trésors du passé et certains pressentiments de l'avenir. »
Simone Weil, *L'Enracinement* (Londres, 1943)

CRÉER DES LIENS, DU SENS ET DE L'ESPOIR

- **Vivant et pertinent**, qui favorise les rencontres et le dialogue interculturels et intergénérationnels
- **Un agent de changement**
 - › Un lieu de réflexivité sur soi et sur le monde, qui inspire à s'engager pour davantage de justice sociale
 - › Un allié des communautés autochtones
 - › Un espace de représentation et de rayonnement pour les personnes et les communautés historiquement marginalisés
- **Une référence en matière de pratiques durables**
- **Engagé dans son projet d'agrandissement**

