



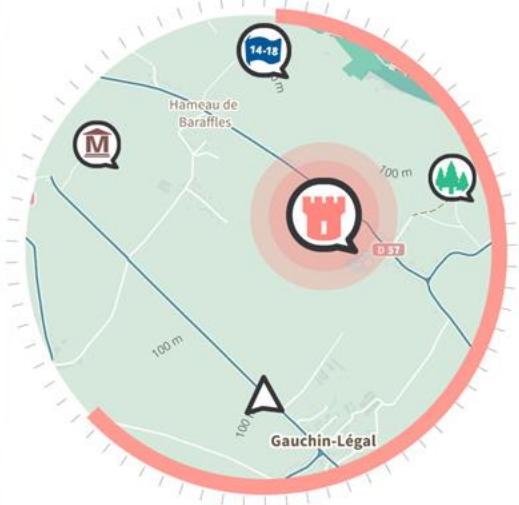
© 2013 Google





MobiGuide 17:58 100%

LIGHT



★  **CHATEAU FORTIFIE D'OLHAIN**
Pas-de-Calais (62)

<  **Château fort** >

Options **ON Y VA** Carte

MobiGuide 17:58 100%



Options

Navigation

Télécharger



CHÂTEAU D'OLHAIN



Château fort Pas-de-Calais (62)



Le château d'Olhain est une forteresse qui nous parvient du lointain moyen-âge. C'est un authentique exemple de château fort des plaines de l'Europe de Nord. Cette forteresse n'a jamais été prise pendant les guerres, a vu passer Charles Quint. Une des ailes du château, qui donnait sur la partie la plus large des douves, d'une l

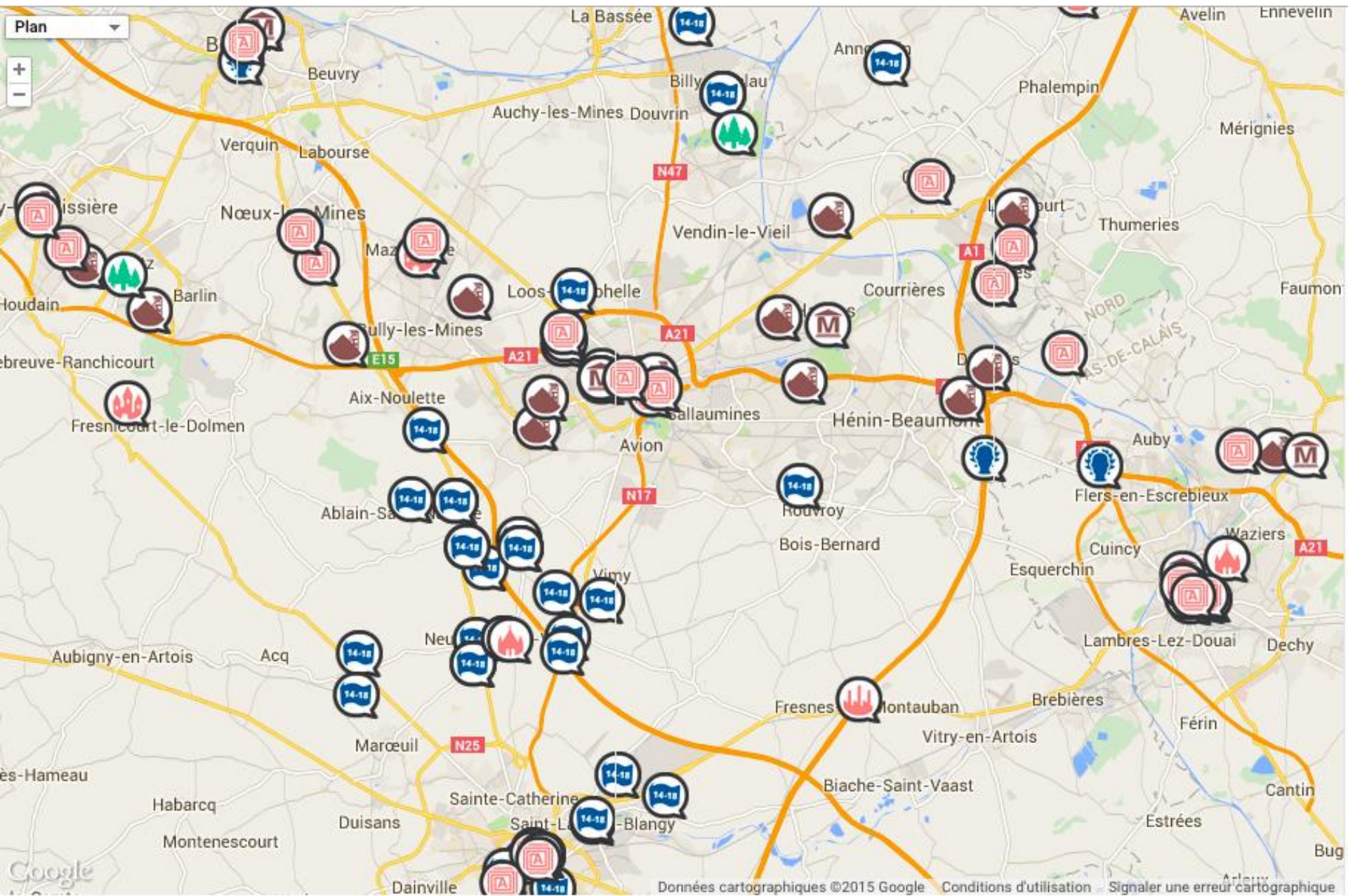


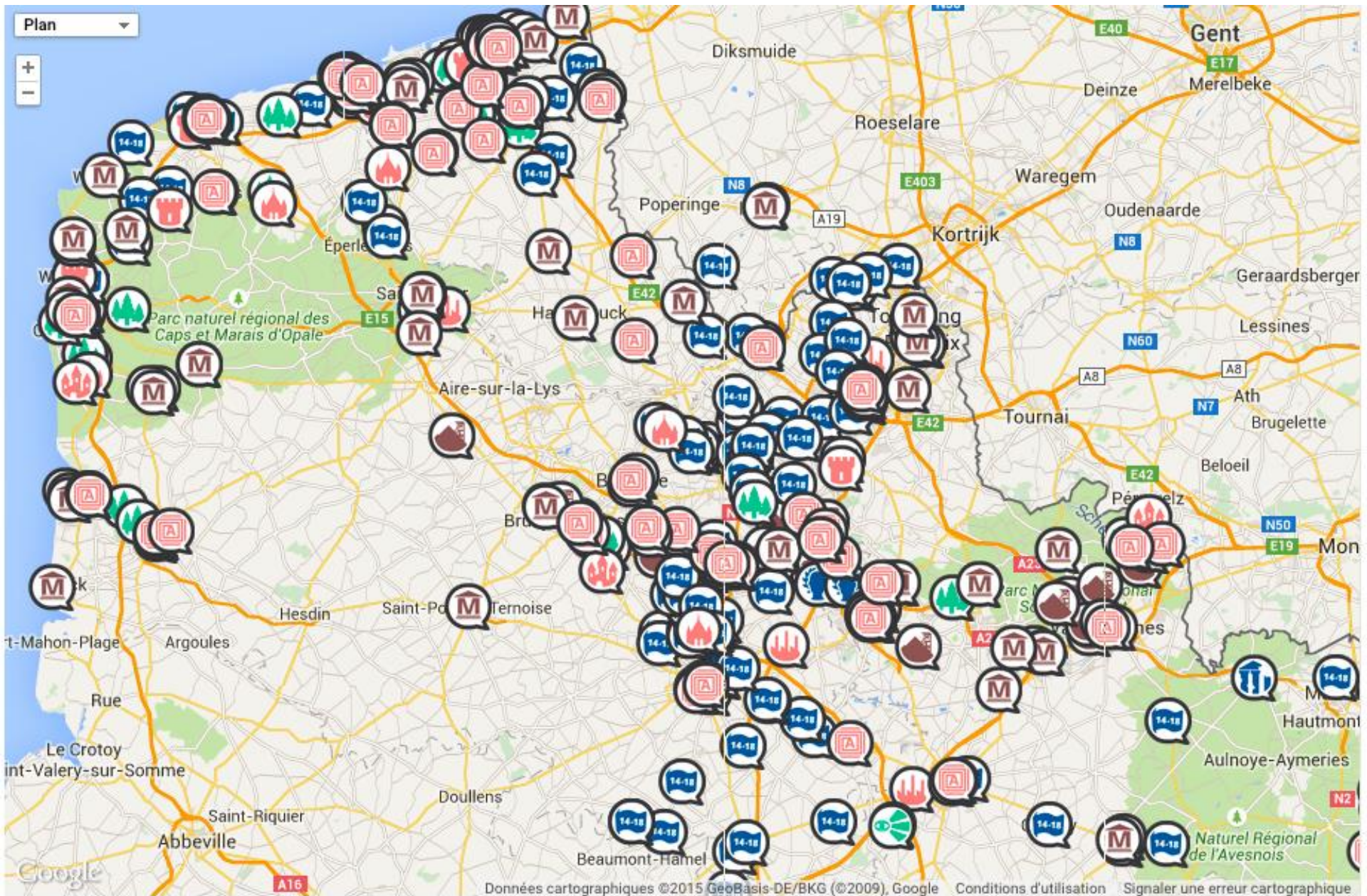
argeur de 90 mètres, a été abattue. Les

Options



Navigation





LES PARTENAIRES





Le compagnon de voyage qui raconte le paysage
et les richesses qui s'y cachent



Le compagnon de voyage qui raconte le paysage
et les richesses qui s'y cachent





Le compagnon de voyage qui raconte le paysage
et les richesses qui s'y cachent

Bientôt

