

---

# *LA FORÊT MAGIQUE*

13 MAI –

19 SEPTEMBRE 2022

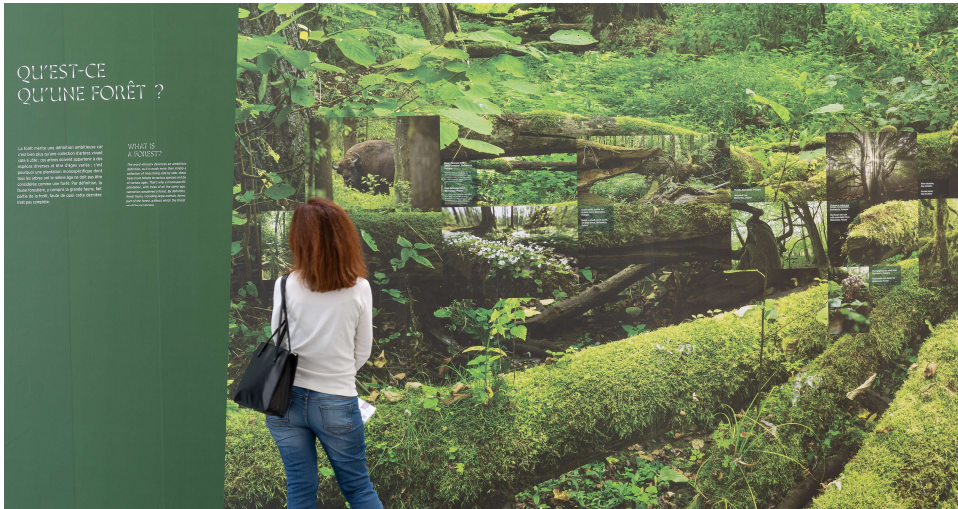
Inscrire une démarche d'écoconception des  
expositions dans la durée

---



---

# UNE EXPOSITION ÉCOCONÇUE AU DISCOURS ENGAGÉ



# LES ENSEIGNEMENTS D'EXPIÉRIENCE GOYA

Scénographie (matériaux et produits chimiques)	Indicateur	Qté CO <sup>2</sup> émis
Quantité de matériaux utilisés pour la scénographie (matériaux, hors produits chimiques)	18,6 t.	9,6 t eq.CO <sup>2</sup>
Quantité de produits chimiques consommés (ex : colle, solvant, peinture)	0,35 t.	1,04 t eq.CO <sup>2</sup>
Impressions liées à la signalétique de l'expo (cartels, textes de salle, papiers peints, etc.)	0 kg de papier	0,00 t eq.CO <sup>2</sup>
Appareils d'éclairage (conso élec.) (hors cadreur LED)	1152,0 kWh élec.	0,07 t eq.CO <sup>2</sup>
Appareils d'éclairage (conso élec.) (cadreurs LED)	1848,0 kWh élec.	0,11 t eq.CO <sup>2</sup>
<b>Sous-total</b>	-	<b>10,82 t eq. CO<sup>2</sup></b>

Scénographie (Ressources / matériaux / produits chimiques)	PVC (divers)	Moquette	MDF	PMMA	TOTAL
Quantité de matériaux utilisés pour la scénographie	298 kg	768 kg	17256 kg	310 kg	18,6 t
Quantité de CO <sup>2</sup> émise associée (Kg)	0,557 t eq.CO <sup>2</sup>	7,680 t eq.CO <sup>2</sup>	0,633 t eq.CO <sup>2</sup>	0,739 t eq.CO <sup>2</sup>	9,6 t eq.CO <sup>2</sup>

## LE PALAIS DES BEAUX-ARTS DE LILLE

### UN MUSÉE EN TRANSITION

Pour la prise en compte du développement durable dans la conception et la production des expositions temporaires

#### GUIDE PRATIQUE D'ÉCOCONCEPTION

construit autour de « Expérience Goya » exposition présentée du 15 octobre 2021 au 14 février 2022

PALAIS BEAUX-ARTS LILLE 



---

## LES LEVIERS D'ACTION

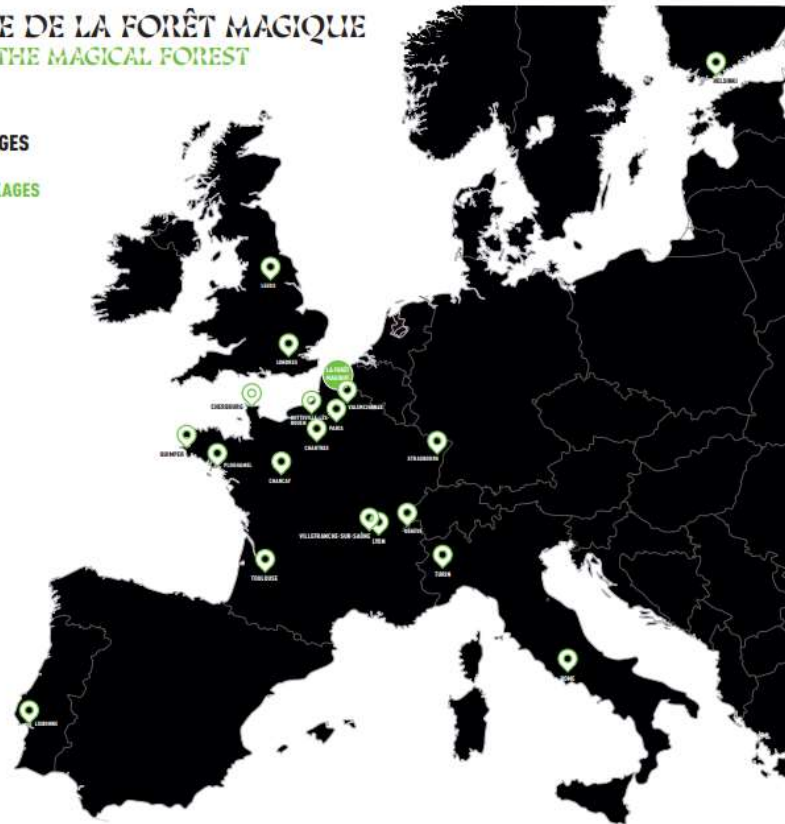
La sélection des œuvres et l'optimisation de leur transport

SUIR LA ROUTE DE LA FORÊT MAGIQUE  
ON THE WAY TO THE MAGICAL FOREST

**14** CAISSES OU EMBALLAGES  
RÉUTILISÉS  
REUSED BOXES AND PACKAGES

**8** TRAJETS  
PAR CAMION  
TRUCK JOURNEYS

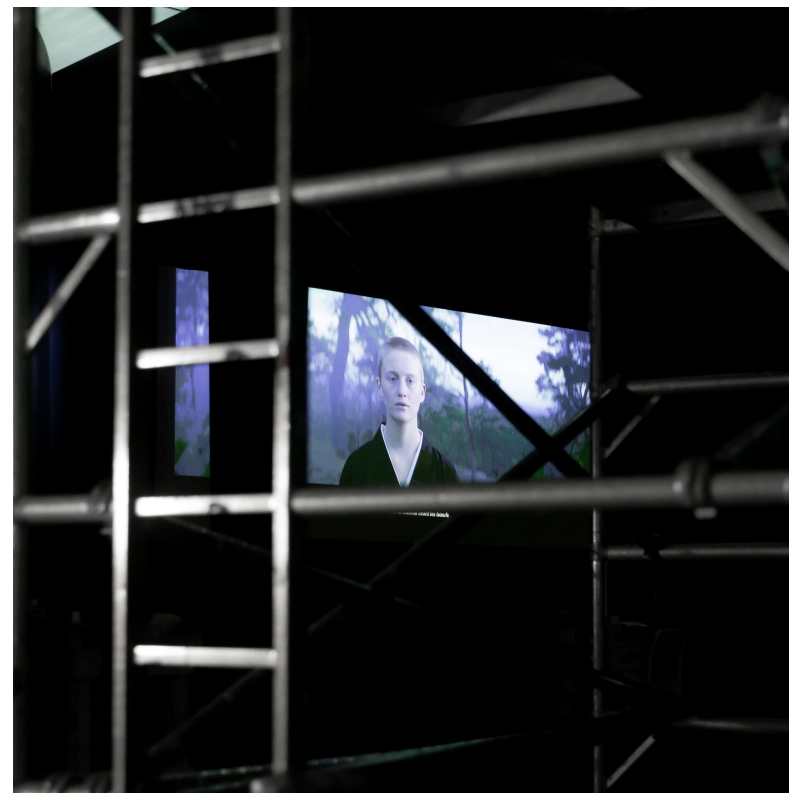
**0** TRAJET  
PAR AVION  
AIR TRAVELS



---

## LES LEVIERS D'ACTION

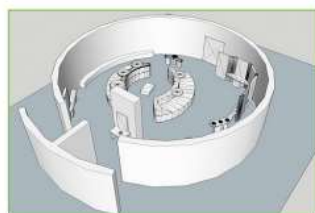
Le choix d'un numérique « raisonné » au service de l'expérience de visite et de la rationalisation des équipements



# LES LEVIERS D'ACTION

La scénographie au service d'une maîtrise des ressources et d'une conception favorisant le réemploi

➤ 1 SCÉNOGRAPHIE ADAPTÉE POUR 4 EXPOSITIONS  
1 SCENOGRAPHY MODULATED FOR 4 EXHIBITIONS



2021 EXPÉRIENCE GOYA

2022 LA FORÊT MAGIQUE

PRIÈRE DE TOUCHER 2023

65% RÉUTILISÉS  
REUSED



- MURS DÉMONTABLES
- MOBIELER
- VITRINES RÉUTILISÉES
- CHAISES MOBILEMENT RÉUTILISÉES
- ASSIÈGES RÉUTILISÉS
- PLAFOND RÉUTILISÉ
- CHAISES FIXES
- TROUSSEAU RÉUTILISÉS
- CHAISES COURBES RÉUTILISÉES
- CHAISES RÉUTILISÉES
- MOULÈTTES RÉUTILISÉES

PIERRE DUBREUIL  
TABLEAUX PHOTOGRAPHIQUES

OBJECTIF  
50% À NOUVEAU  
RÉUTILISÉS  
REUSED

DÉMONTÉ PROPREMENT  
CE QUI RÉSULTERA DE CES EXPOSITIONS  
POUR FACILITER LE RÉEMPLOI  
PAR D'AUTRES INSTITUTIONS CULTURELLES,  
DES ÉCOLES D'ART ET/OU DES ARTISTES.

OBJECTIF  
65% RÉUTILISÉS  
35% RECYCLÉS  
VALORISÉS OU  
ÉLIMINÉS



ATRIUM (N°1)

SALLE D'EXPOSITION TEMPORAIRE (N°2)

---

## LES LEVIERS D'ACTION

L'éco-conception appliquée à toutes les composantes du projet

