

Accessibilité au musée Bourdelle

Marine Baudry - Chargée de projets au service numérique de Paris Musées

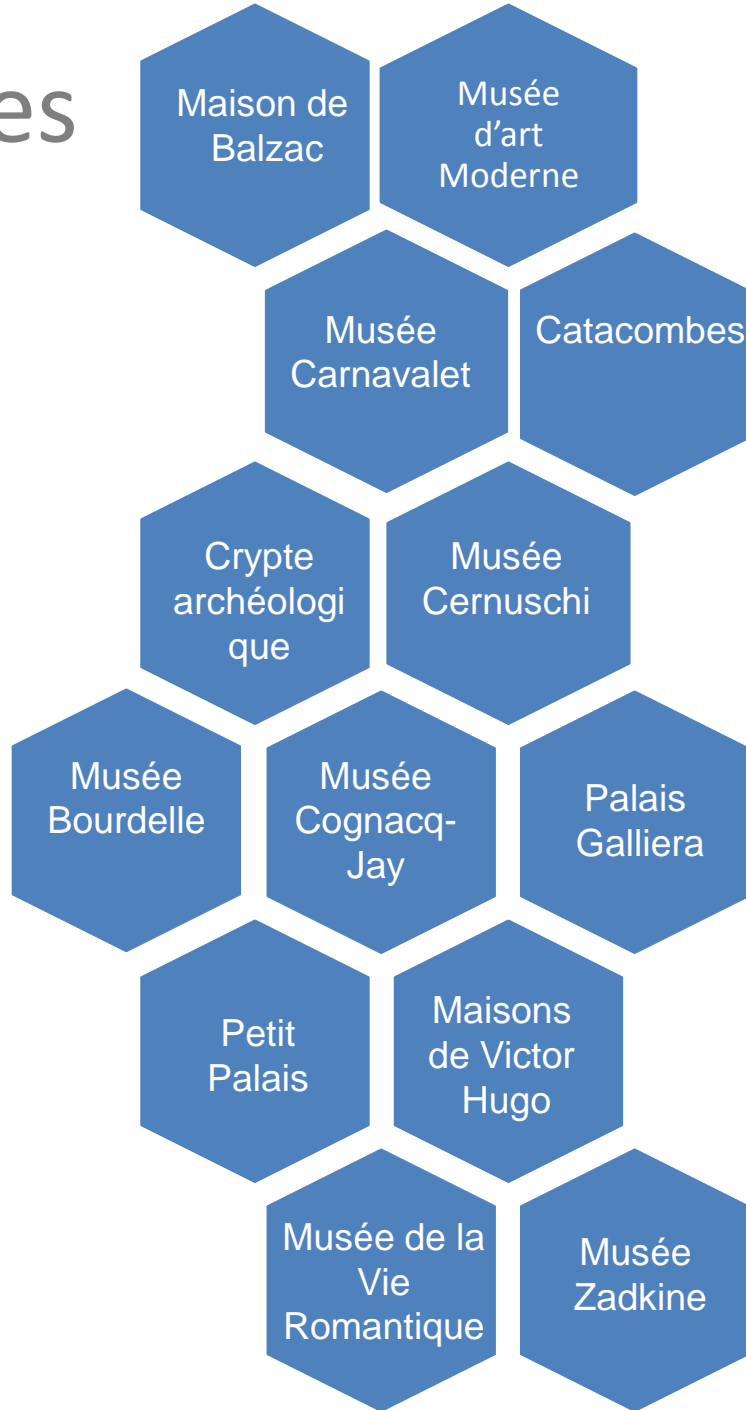
Paris Musées

Etablissement Public sous tutelle
de la Ville de Paris

En fonction depuis janvier 2013

❖ Missions :

- Valorisation du réseau
- Programmation des expositions
- Production des éditions
- Développement et élargissement des publics



Musée Bourdelle

- Musée municipal, créé en 1929 dans les anciens ateliers du sculpteur Antoine Bourdelle, disciple de Rodin.

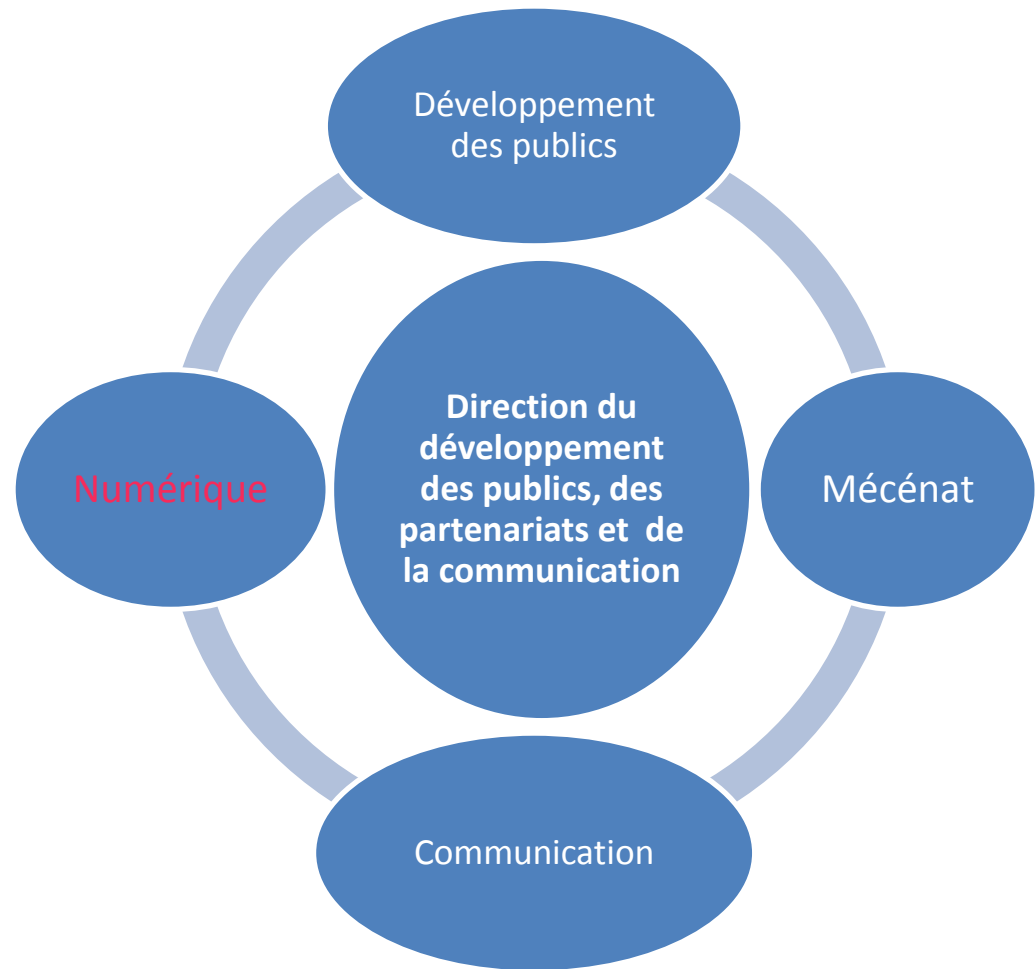


Service numérique

Service dédié au développement numérique des musées

❖ Missions :

- Pourvoit chaque musée d'un site internet propre
- Accompagne et anime des réseaux sociaux
- Développe des outils de médiation numériques mobiles et in-situ
 - table multiTouch du Musée Leclerc-Moulin / application Paris 1900



L'accessibilité au sein des musées de la Ville de Paris

- Boucles magnétiques au MAM, musée de la Vie romantique et maison de Victor Hugo
- Maison de Victor Hugo labellisée pour les déficiences motrices, auditives et mentales (dont application LSF).
- Mécénat de la Fondation EDF : 3 bornes de diffusion sonore pour la fée électricité de Raoul Dufy, La danse d'Henri Matisse et le Mur de Peinture de Daniel Buren



**TABLETTES NUMÉRIQUES
DE VISITE DE
L'APPARTEMENT
D'ANTOINE BOURDELLE**

Le cadre

Le musée Bourdelle a entrepris sur les années 2014-2015 d'importants travaux de mise en conformité avec les normes d'accessibilités pour les ERP.

PROBLEMATIQUE : rendre accessible l'appartement d'Antoine Bourdelle

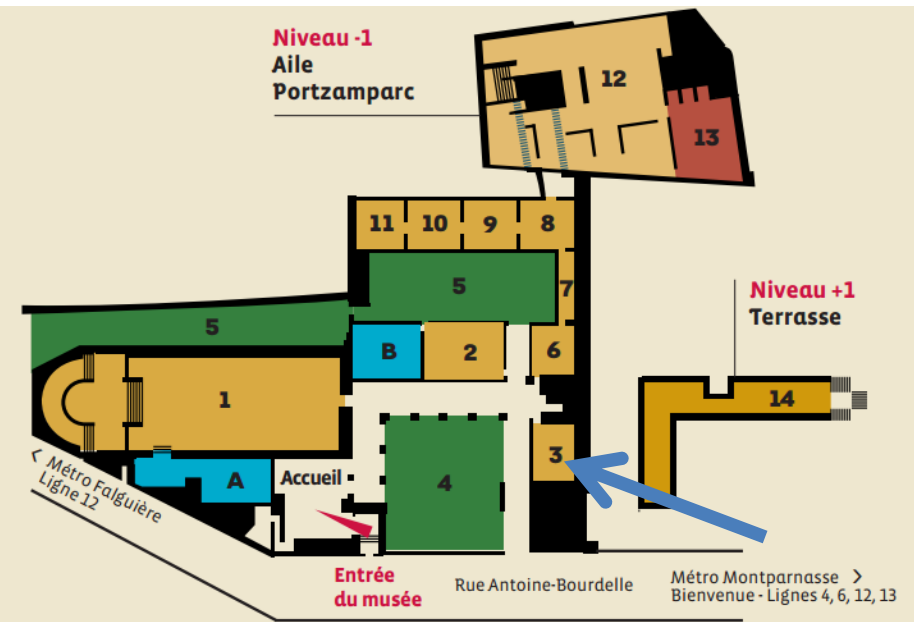
-pièce trop petite pour placer une rampe

-contenant déjà un escalier peu adaptable




Les contraintes

- Zone de passage
- L'entrée ne laisse voir qu'un bref aperçu
- Le périmètre à proximité est à découvert
- Souhait du musée de ne pas toucher à la scénographie



Les objectifs du dispositif

Proposer un dispositif compensatoire :



Solution numérique validée en accord avec la préfecture

-Faire découvrir une salle et son accrochage

-Rentrer dans l'univers, la vie intime et publique et l'oeuvre de l'artiste

-Recontextualiser cette pièce par rapport à son époque

Processus de réflexion

La solution finale a été le fruit d'un travail de plusieurs mois de réflexion entre :

- le musée, du directeur à l'agent d'accueil
- le service numérique et le service des publics de Paris Musées,
- secondés par un membre de l'APF 75, impliqué dans la réflexion sur l'accessibilité numérique.

> Pour aboutir à un cahier des charges

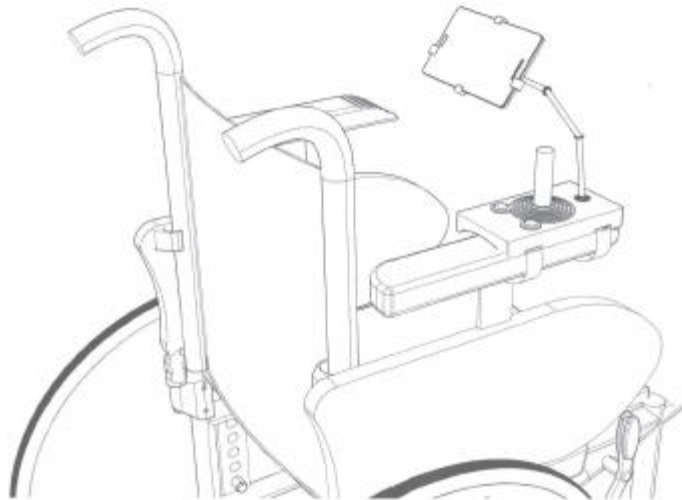


Solution retenue

Un groupement de sociétés dont **Tactile Studio** spécialisé dans la conception d'outils d'accessibilité.

seule solution proposée mêlant numérique et accompagnement physique

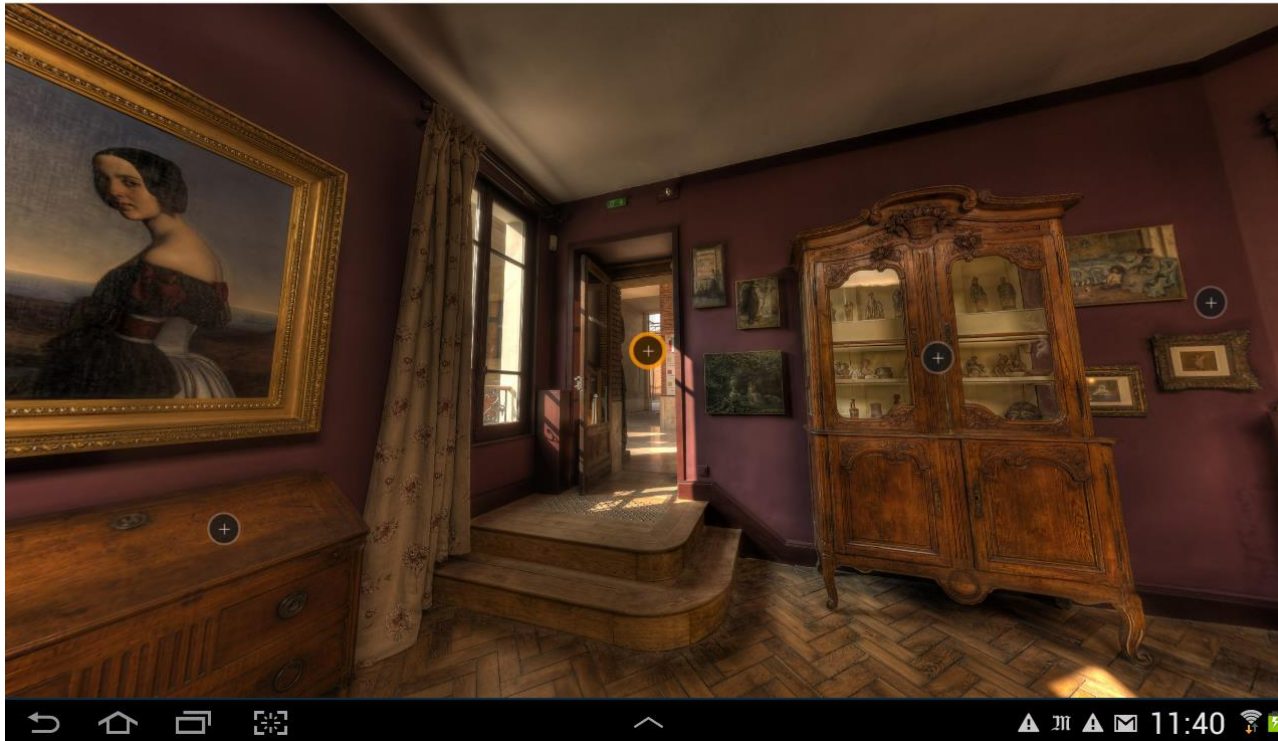
La force de la proposition est d'avoir également pensé à la pénibilité de la consultation et aux déplacements du public à mobilité réduite.



Contenus 1/2

- visite virtuelle

Une photographie en 360° permettra d'avoir une vue générale sur l'appartement, avec 13 points cliquables pour en savoir plus sur les œuvres et objets présentés dans la pièce.



Contenus 2/2

- Album photo de famille

Album enrichi ([vidéo narrative](#)) d'une durée de consultation d'environ 5 min.

L'album de famille



UN PHALANSTÈRE ARTISTIQUE
ET FAMILIAL



MARIE LAPRADE, LA PREMIÈRE
MUSE



STÉPHANIE VAN PARYS, ÉPOUSE
ET MODÈLE



CLÉOPÂTRE SÉVASTOS, UNE
NOUVELLE ÉLÈVE, UNE SECONDE
MUSE



UNE NOUVELLE FAMILLE, UNE
SECONDE VIE



TOUT JOUER



DIAPORAMA

Le + accessibilité 1/2

- **MODE AUTOMATIQUE**

Pour des raisons d'encombrement ou de handicap étendu aux membres supérieurs, le contenu a été pensé avec deux modes de lectures, une navigation manuelle, et un mode automatique



Le + accessibilité 2/2

- SUPPORT PHYSIQUE COMPLÉMENTAIRE

❖ Un joystick

❖ Un pied mobile en soutien de la tablette



Planning du projet :

- De juillet à septembre : réflexion et conception
- Septembre à novembre : rédaction, publication et analyse de l'appel d'offre
- Décembre à mai : production des contenus
- De mai à juin : solution alternative pour le pied
- Juillet / Août : recette et réglages Joystick
- Septembre : Livraison au musée



Paris Musées

<http://parismusees.paris.fr/>

<http://parismuseescollections.paris.fr>

Facebook : Paris Musées ...et les 14 musées

Twitter/ Instagram : @parismusees

Marine Baudry : marine.baudry@paris.fr