

Une gestion centralisée de la médiation numérique

Nicolas Bousquet

Chef du service développement culturel des musées du Centre de Besançon

Journée CLIC France 10 ans, « Médiation et Innovation(s) », BnF, vendredi 27 septembre 2019



Des outils numériques pour quels publics ?

- ❖ **Audio-visioguide pour le tout public**
- ❖ **Support multilingue**
- ❖ **Outil d'accessibilité pour les publics en situation de handicap**
- ❖ **Outil de diffusion audiovisuelle autour du parcours permanent et des expositions temporaires**
- ❖ **Ecran d'information dynamique à l'accueil**
- ❖ **Mise en œuvre du PSC du musée des beaux-arts et d'archéologie : vers une médiation narrative**

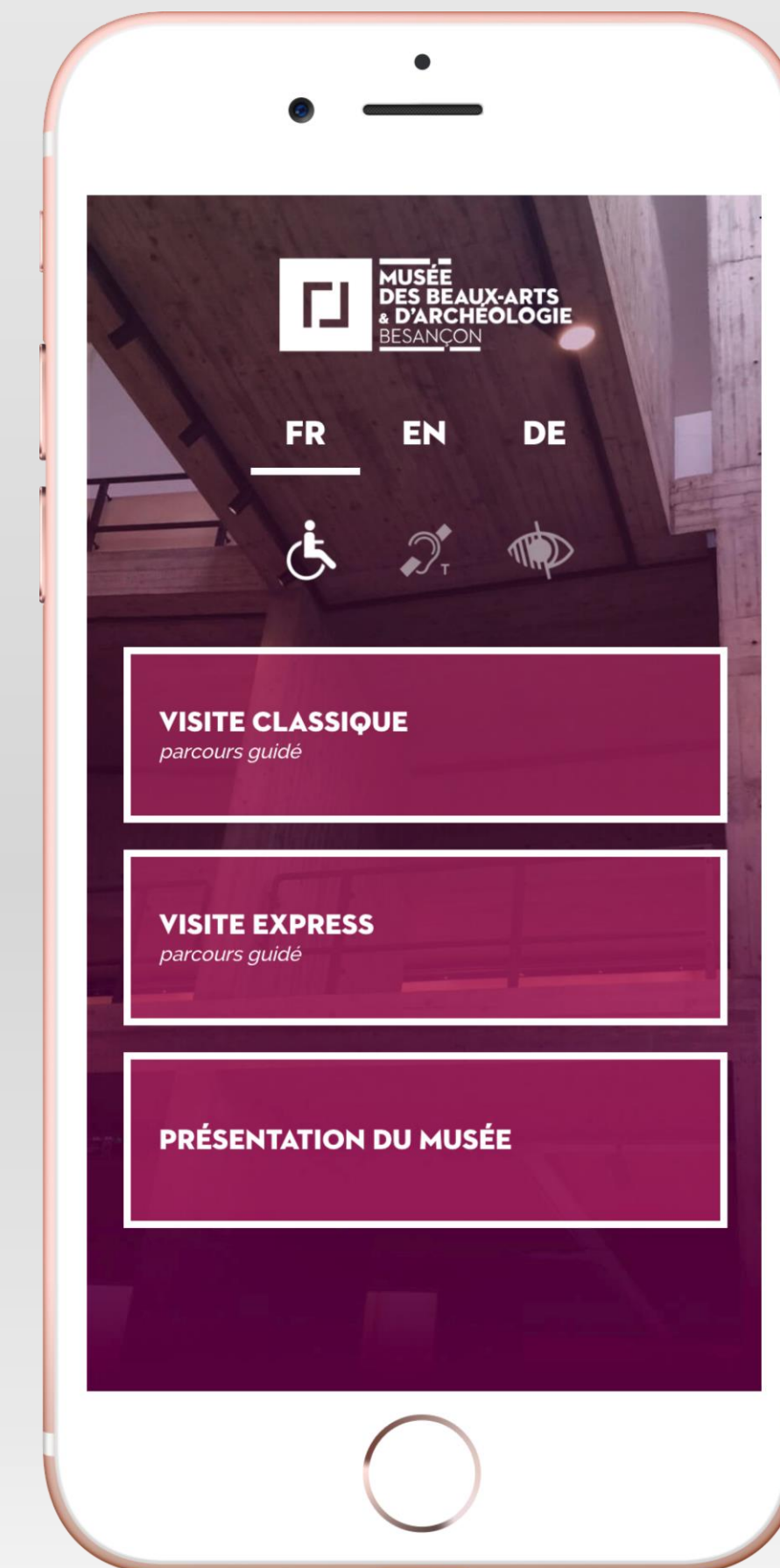
GEED médiation numérique cross-plateforme

Gestion centralisée par un back-office :

- ❖ **Compagnon de visite** (*application*)
- ❖ **Tables interactives** (*scénarios dédiés*)
- ❖ **Écrans de diffusion vidéo** (*DEEALOG*)

Evolution de la solution :

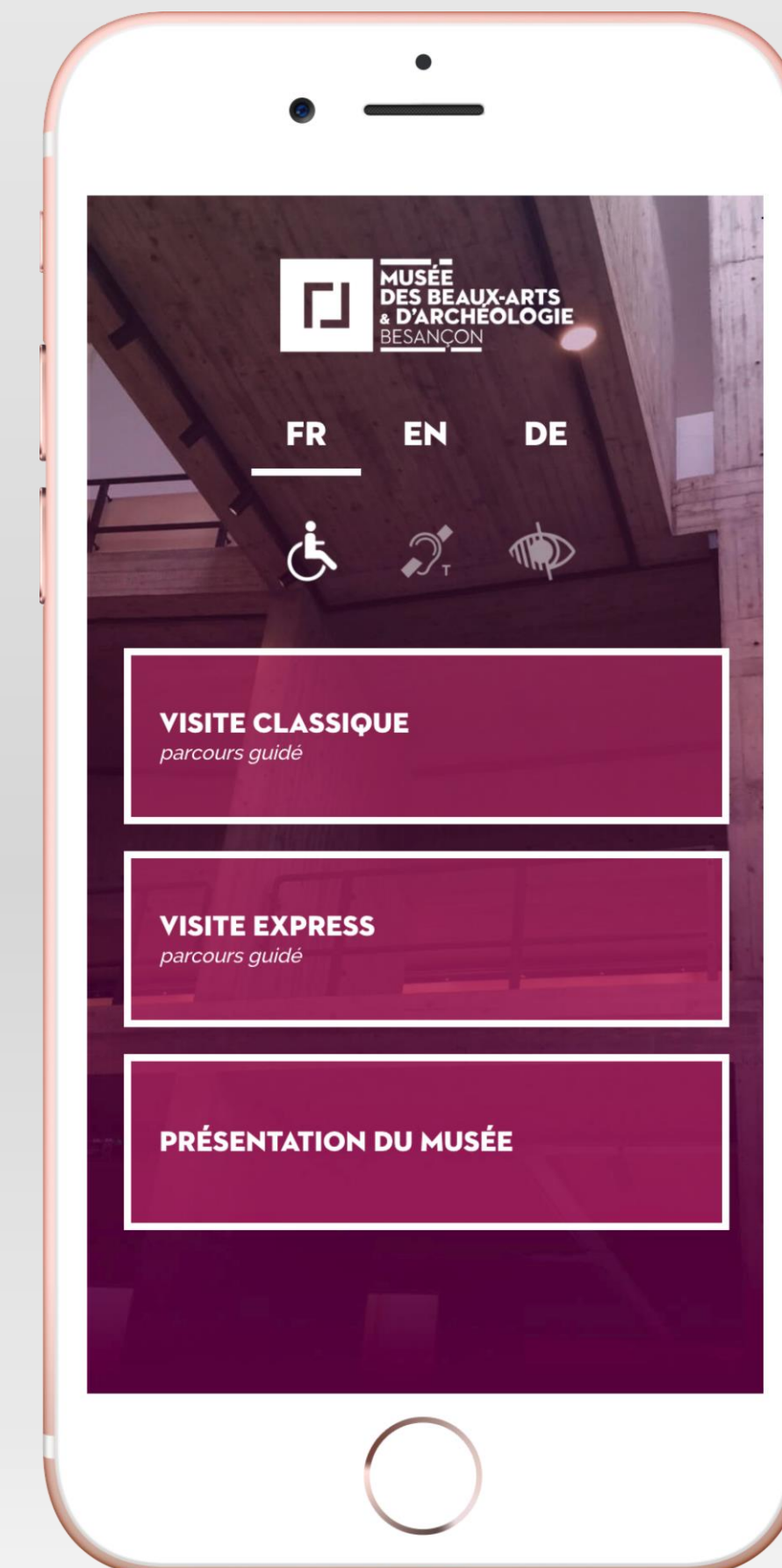
- ❖ **Reconnaissance d'images** (*GEED.AI*)
- ❖ **Autonomie de l'équipe du musée** dans la conception et mise en ligne de contenus



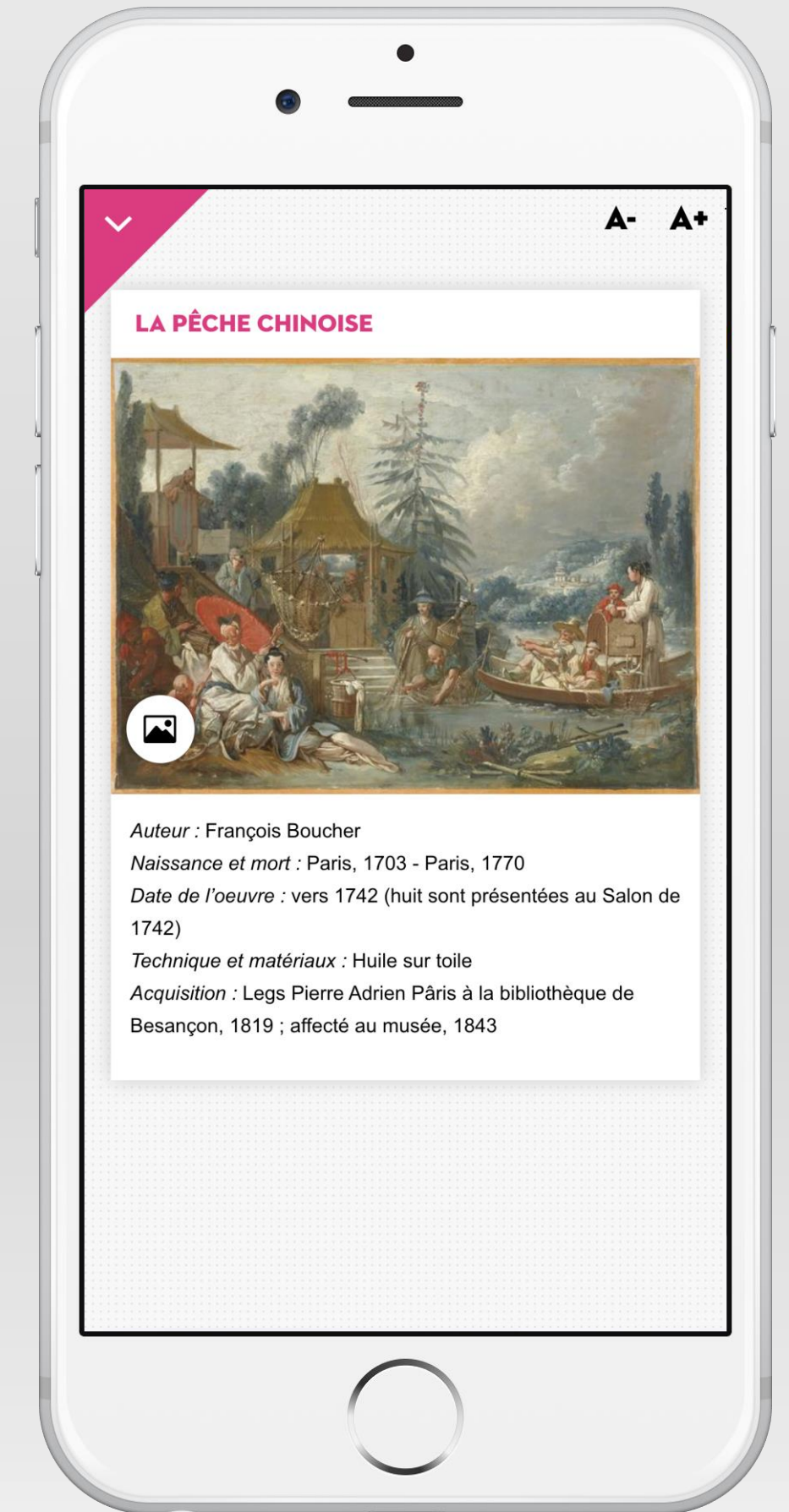
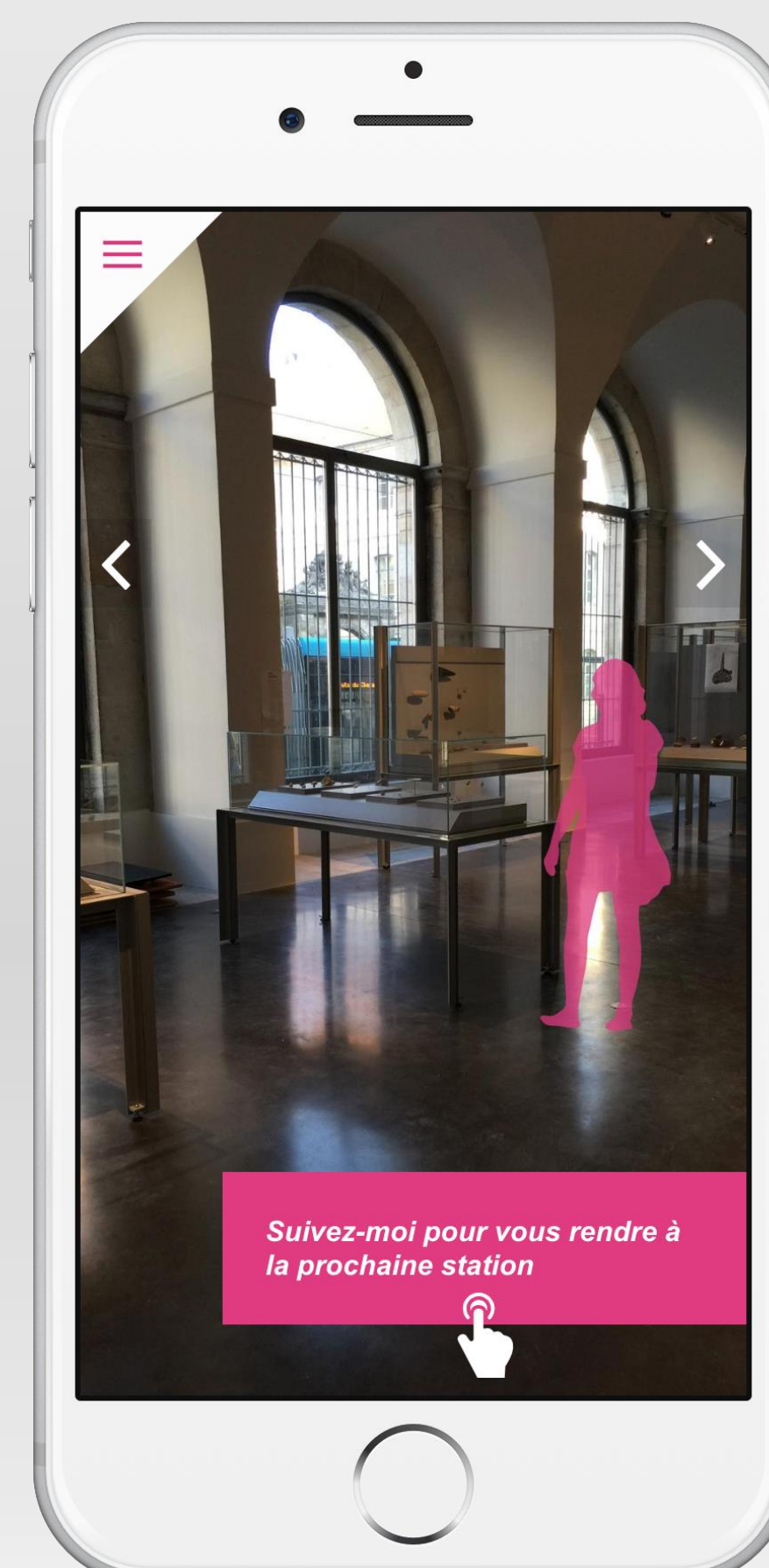
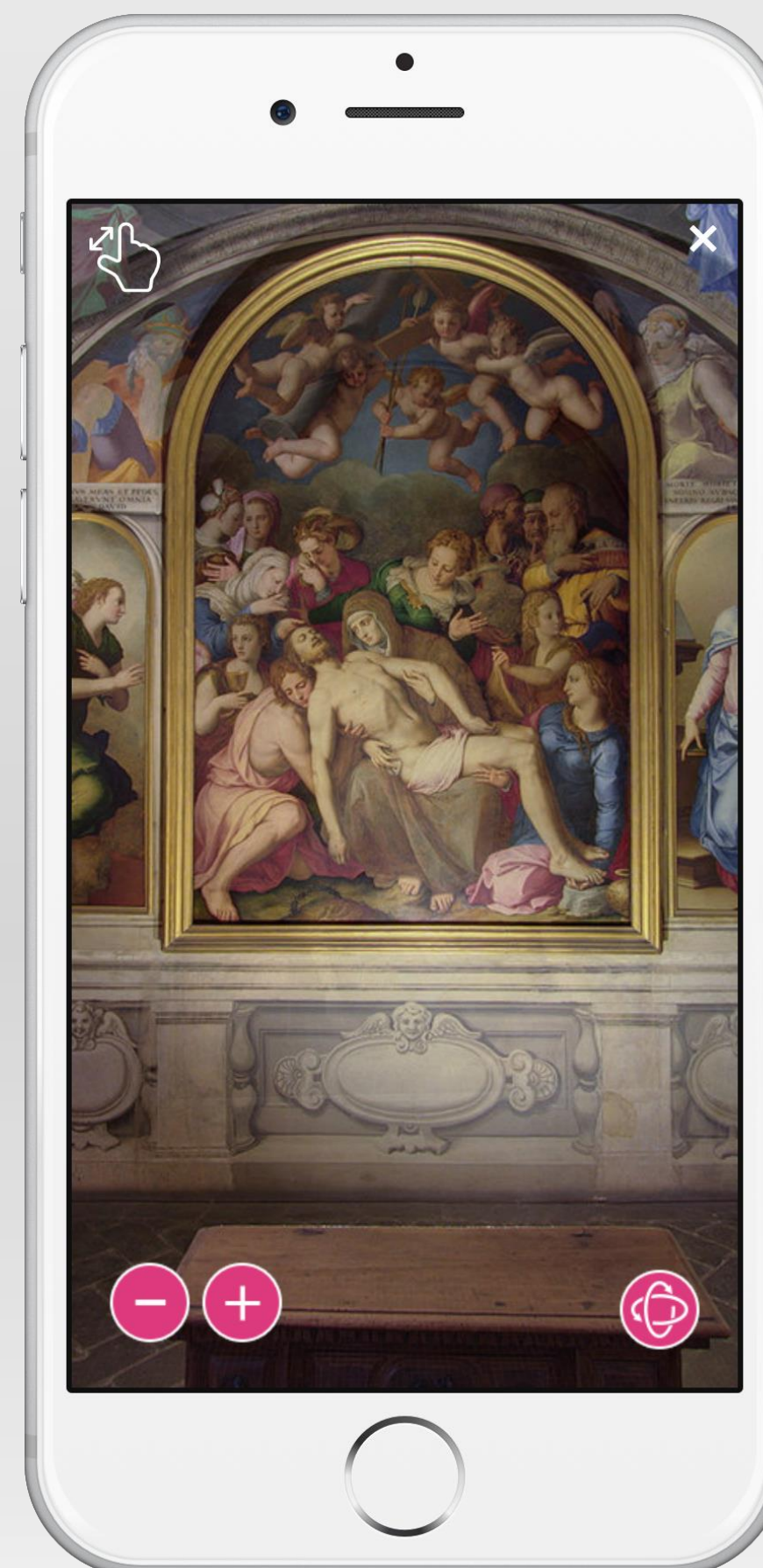
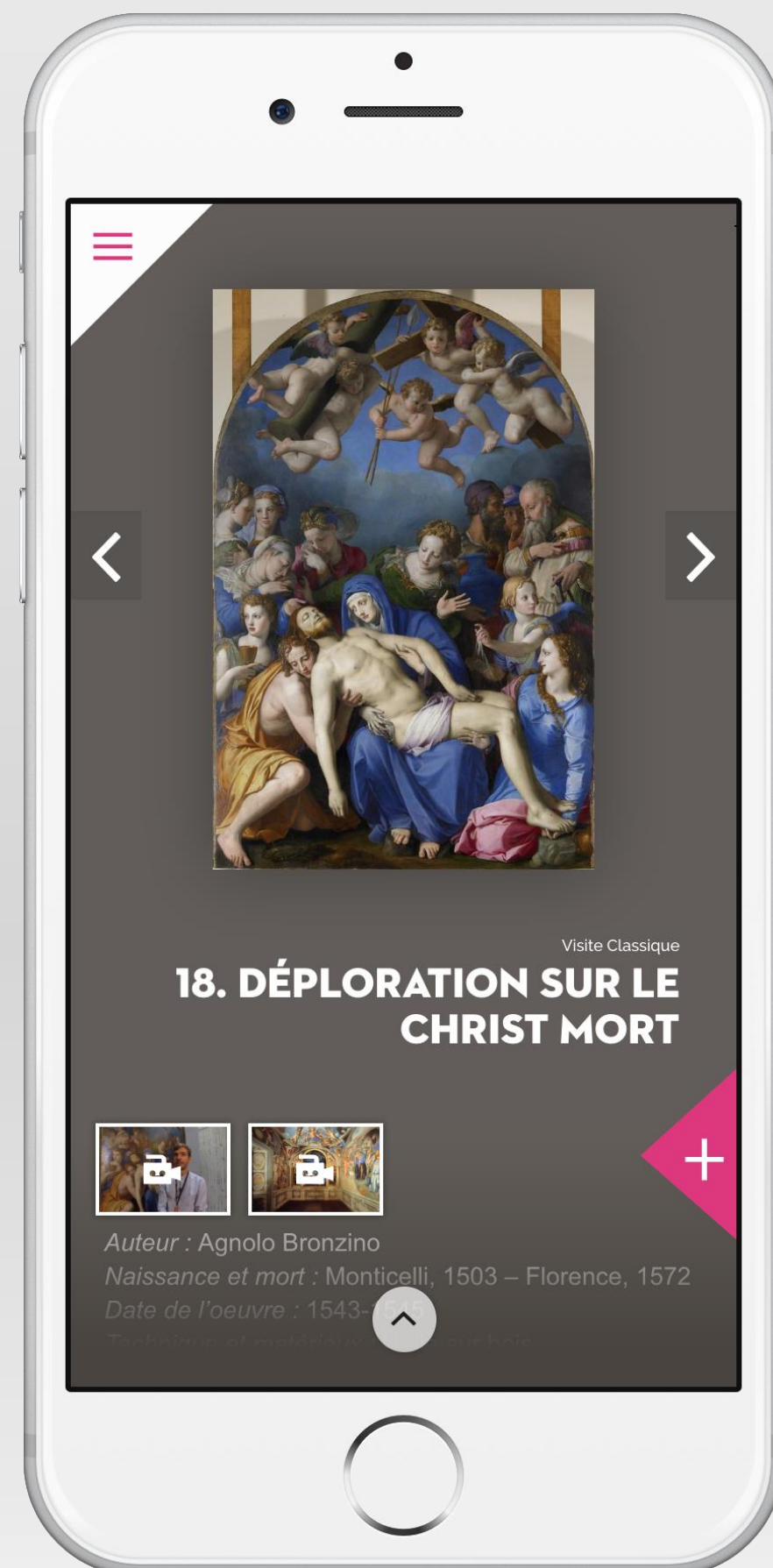
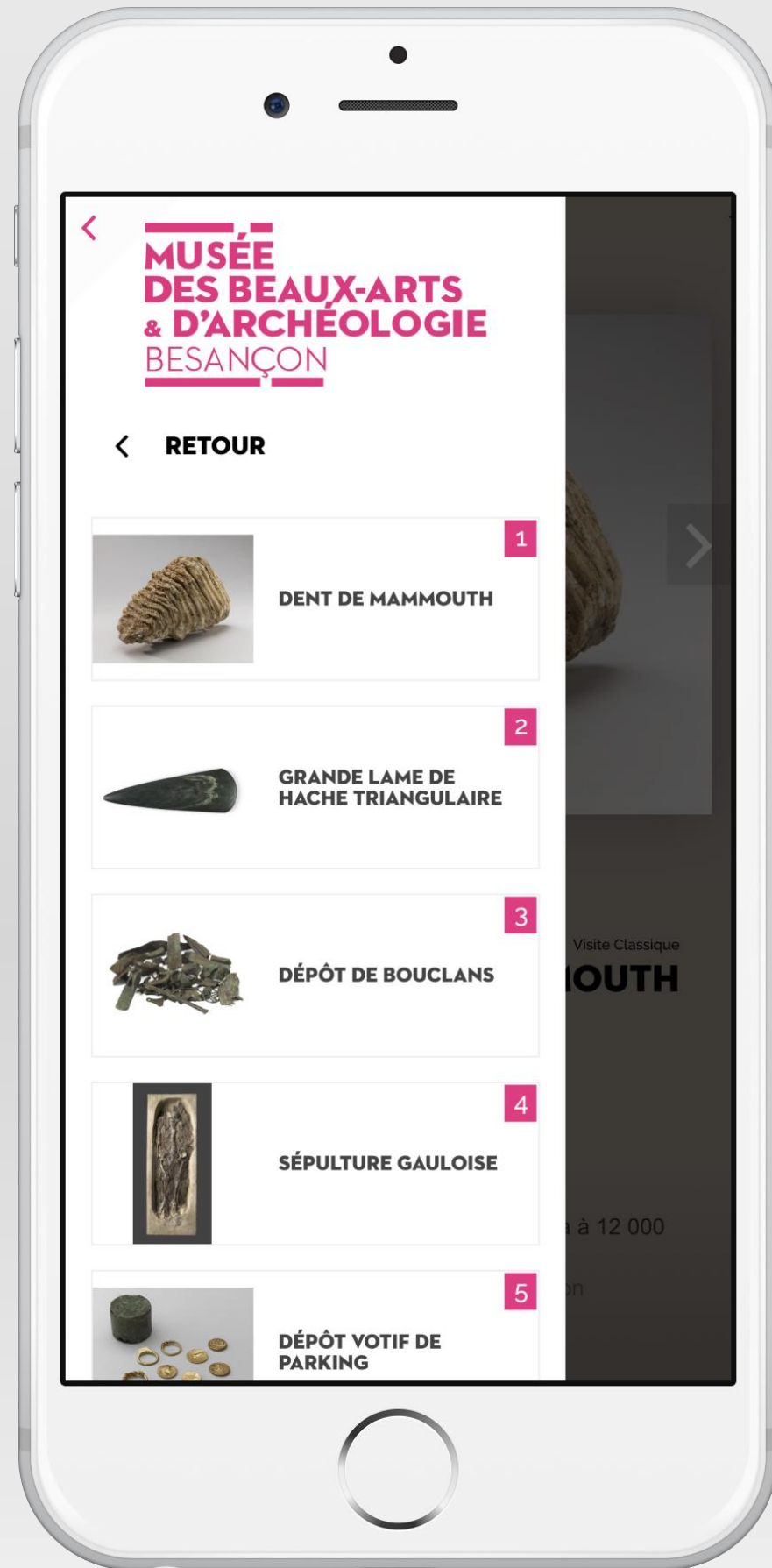
Compagnon de visite

Web application depuis le navigateur :

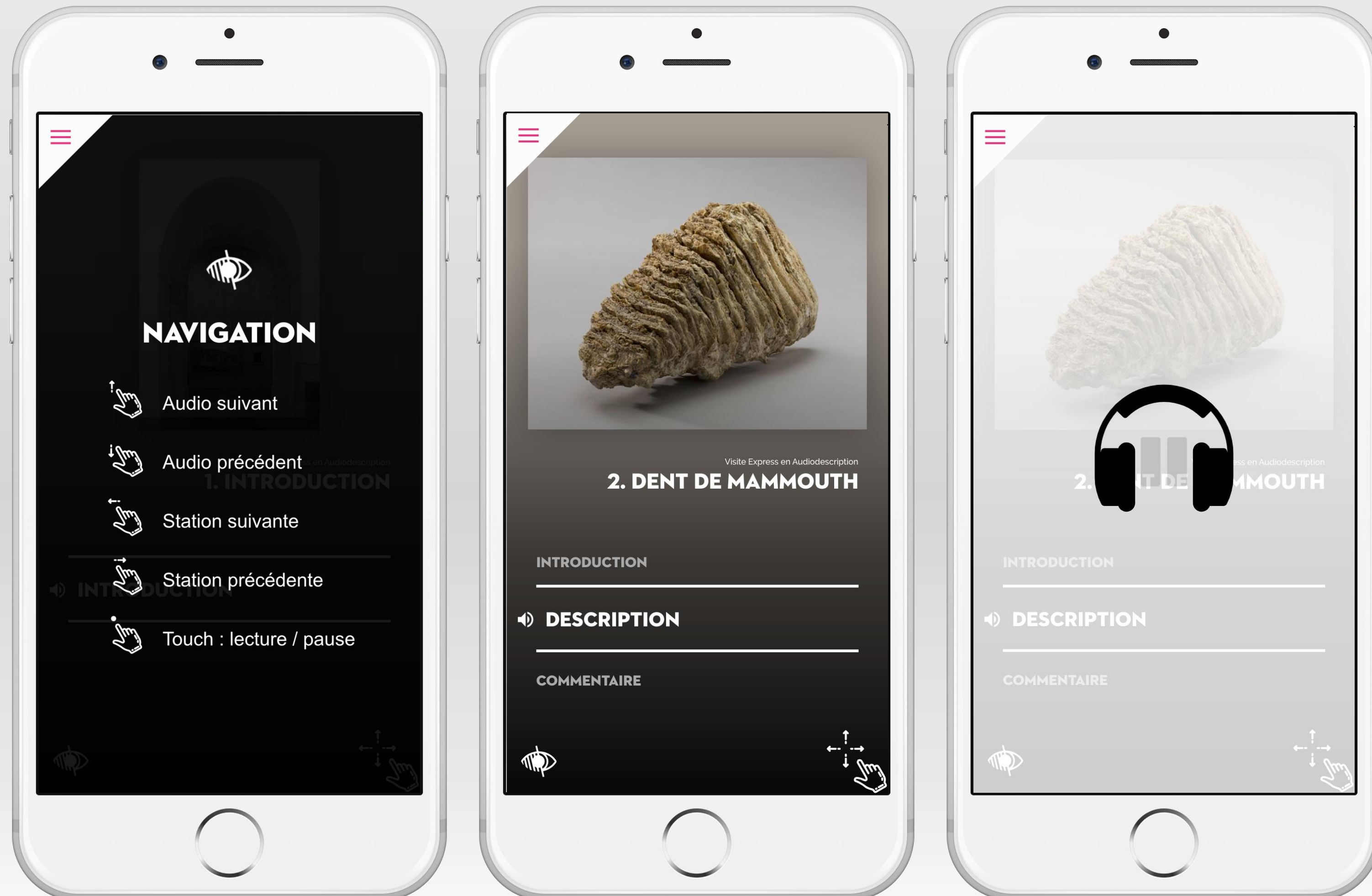
- ❖ **Sans accès internet** nécessaire
- ❖ **Sans application** à installer
- ❖ **Sans limite de taille** pour les contenus
- ❖ Applications et contenus **multi-langues**
- ❖ **Différents parcours de visite**
- ❖ **Outil d'accessibilité**
- ❖ **Réalité Virtuelle** pour immersion
- ❖ **Pas d'offre jeune public**



Compagnon de visite



Module d'audiodescription



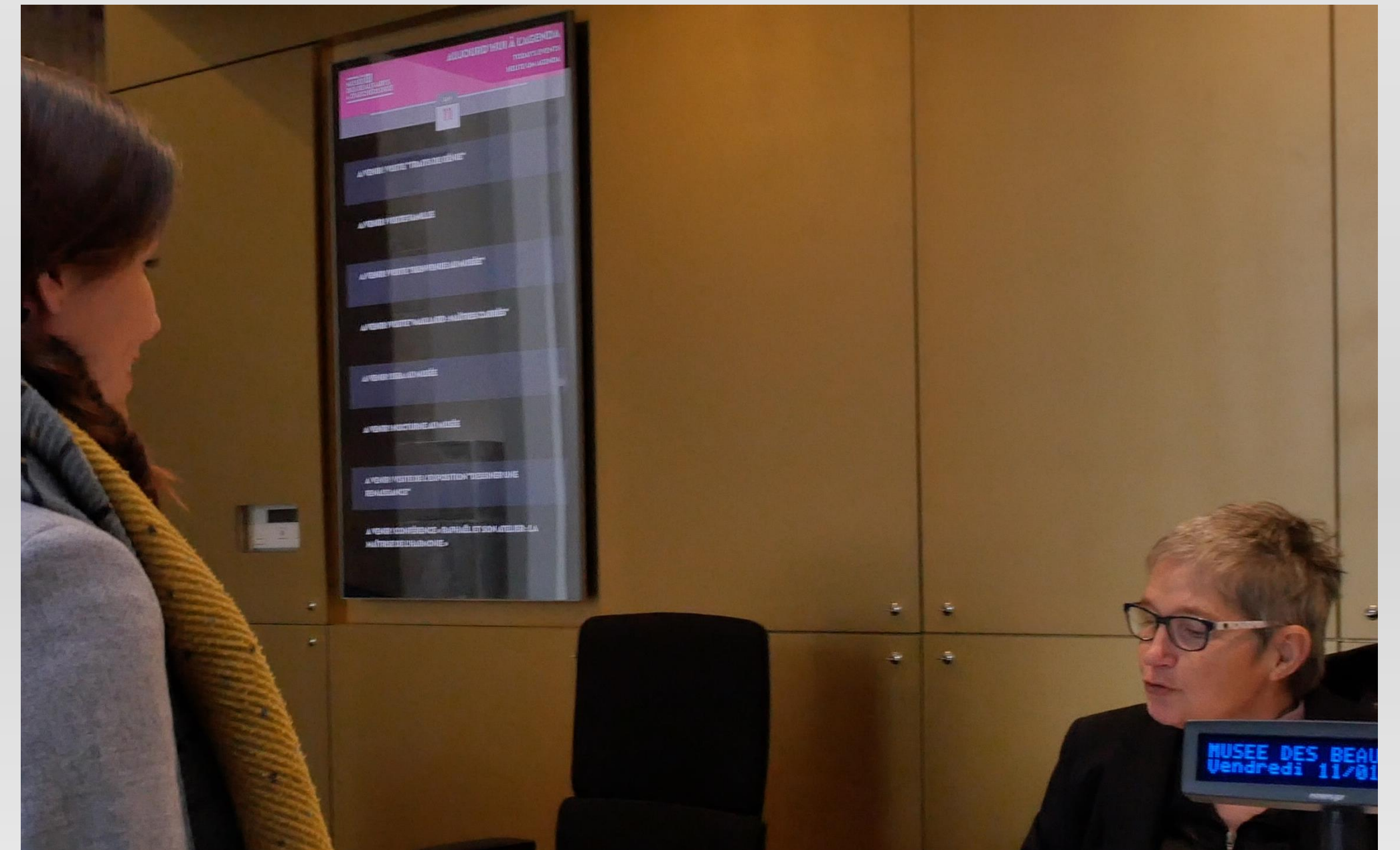
Tables tactiles interactives

- ❖ **Création** multi-scénarios depuis le back-office
- ❖ **Déploiement simplifié des scénarios** sur une ou plusieurs tables
- ❖ Gestion **multilingue**
- ❖ Rendus **2D / 3D** temps réel



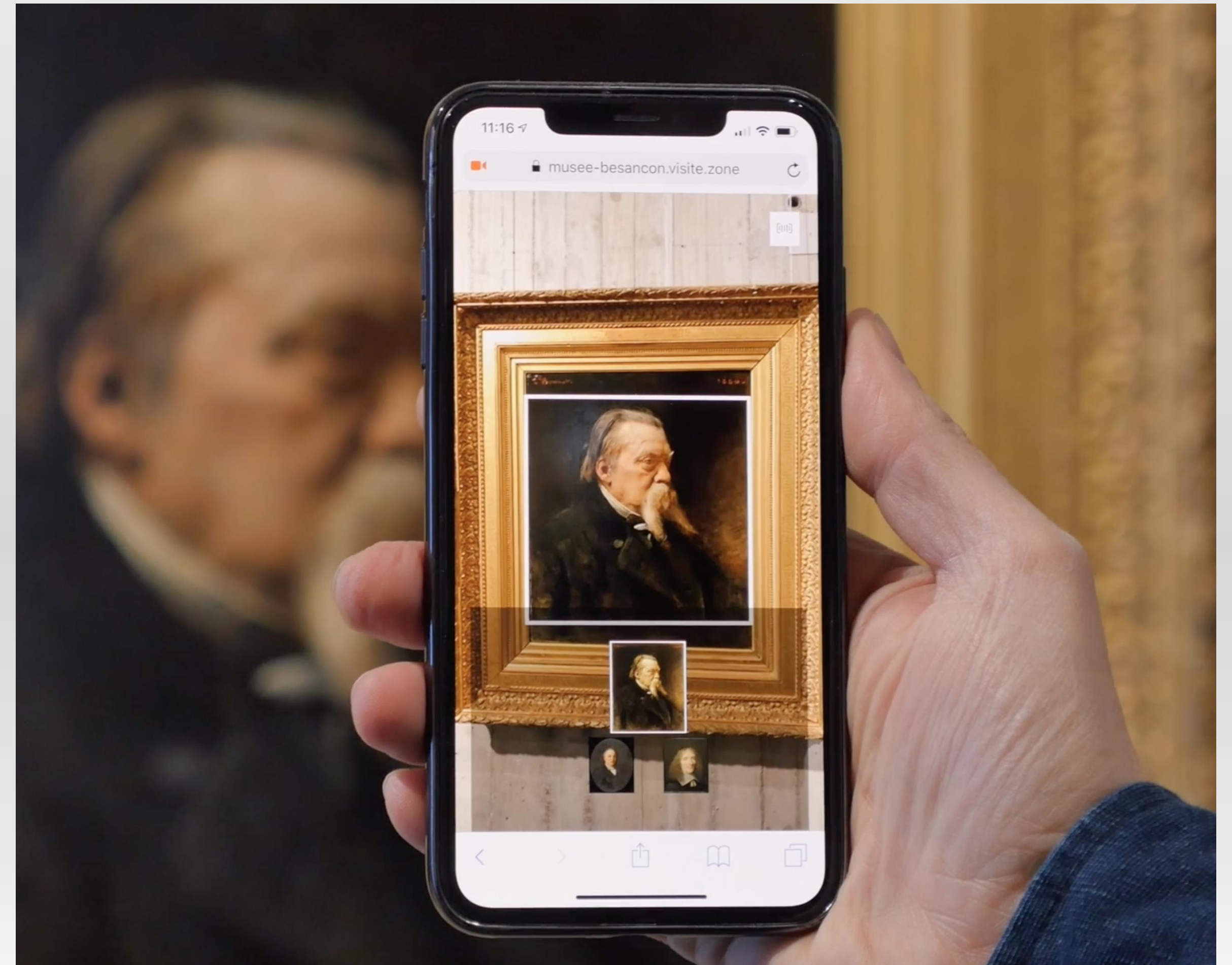
Écran d'information à affichage dynamique

- ❖ **Gestion** de l'écran d'accueil depuis le même back-office
- ❖ **Synchronisation** des événements agenda depuis le cloud (saisie simplifiée pour le personnel d'accueil)
- ❖ **Traduction automatique** d'événements ajoutés à l'agenda



Reconnaissance d'images et objets

- ❖ **Module d'import** automatique des images pour apprentissage machine (ML)
- ❖ Disponible directement dans le **compagnon de visite**
- ❖ **Aucune limite** dans le nombre d'images ou objets à reconnaître (1200 oeuvres au MBAA).
- ❖ Box **GEED.AI** intégrée dans le réseau du musée



Bilan pour le Musée des beaux-arts et d'archéologie depuis sa réouverture

- ❖ Une médiation numérique globale et centralisée, facile à faire évoluer et qui fonctionne,
- ❖ Une couverture wifi à améliorer
- ❖ Autonomie progressive des équipes de médiation
- ❖ Création régulière de nouveaux contenus (parcours de visite *Courbet avant Courbet*, parcours *Le cabinet tactile en audiodescription*) et de scénarios sur tables tactile (avant/après *L'enterrement à Ornans*, *Just Becquet à Besançon*, *Le cabinet des dessins en images*)
- ❖ Projets : exposition *La Chine rêvée de François Boucher* labélisée d'intérêt national, extension au musée du temps
- ❖ 115 000 visiteurs, 8 000 connexions au compagnon de visite (environ 7%)

