



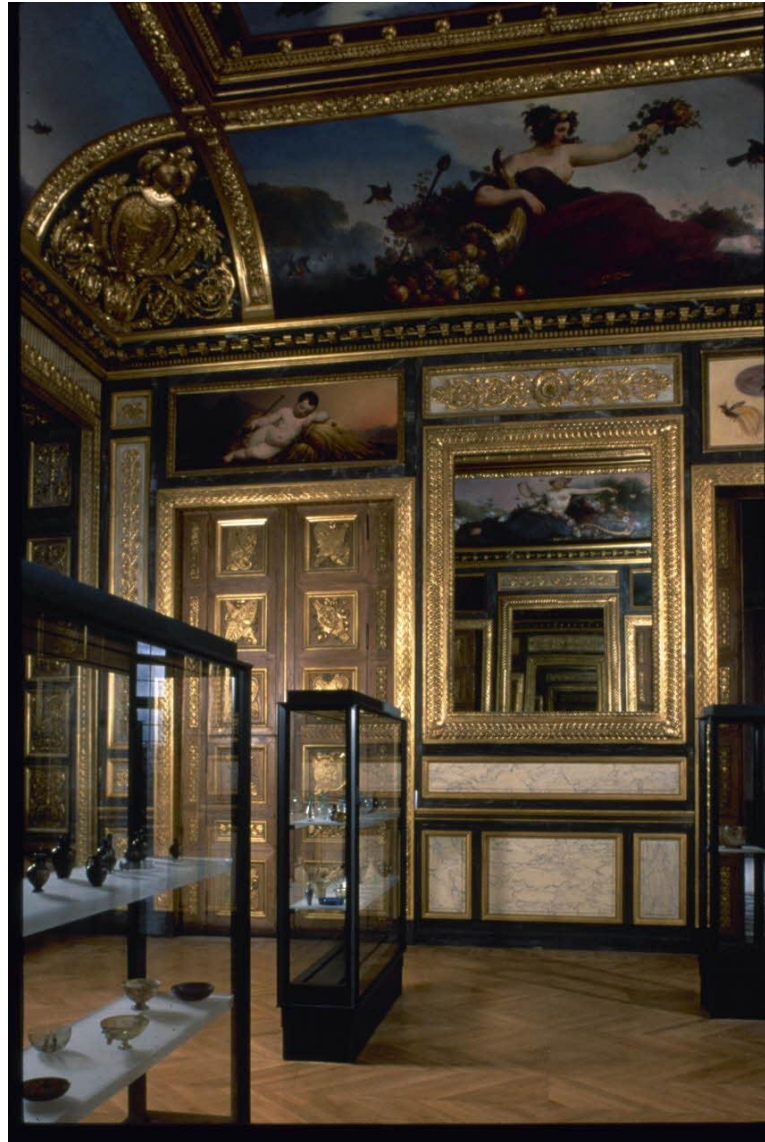
 **tactilestudio**

The logo for Tactile Studio, consisting of three vertically aligned green dots to the left of the word "tactilestudio" in a bold, lowercase, sans-serif font.

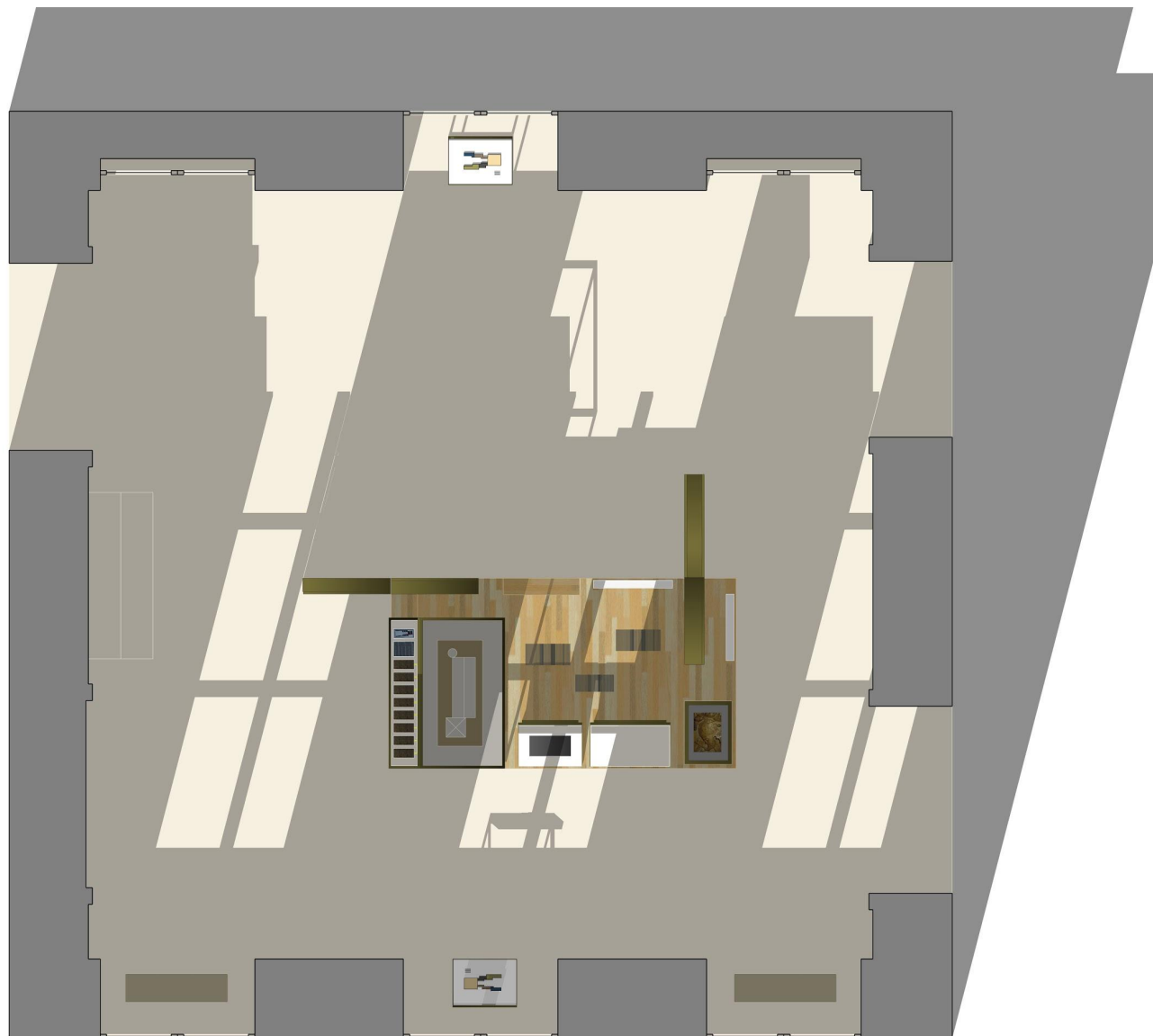
expérimentations tactiles post-COVID

Clic France - 25 mars 2021

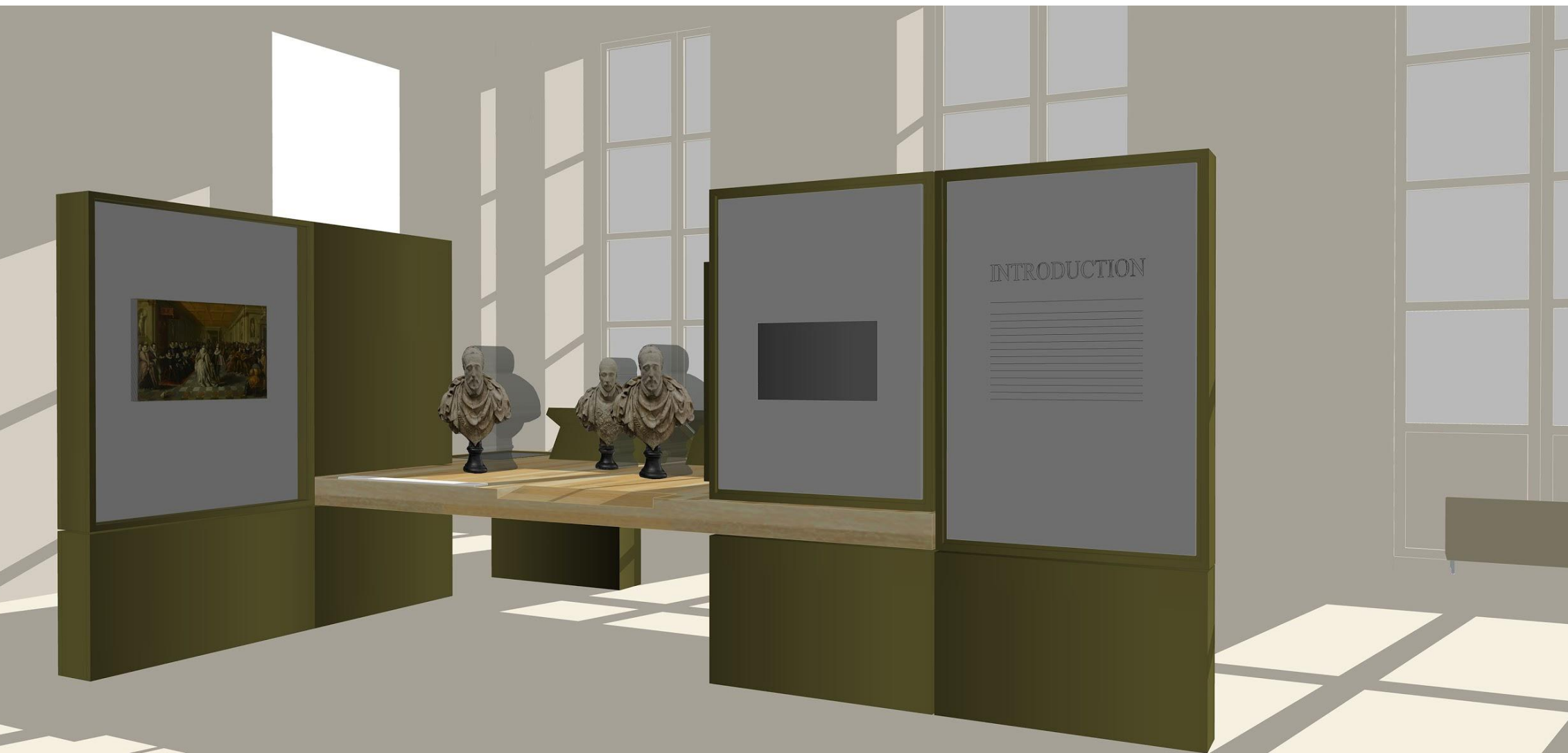
Une nouvelle salle consacrée à l'histoire du Louvre à la Renaissance



Une nouvelle salle consacrée à l'histoire du Louvre à la Renaissance



Une nouvelle salle consacrée à l'histoire du Louvre à la Renaissance



Une nouvelle salle consacrée à l'histoire du Louvre à la Renaissance

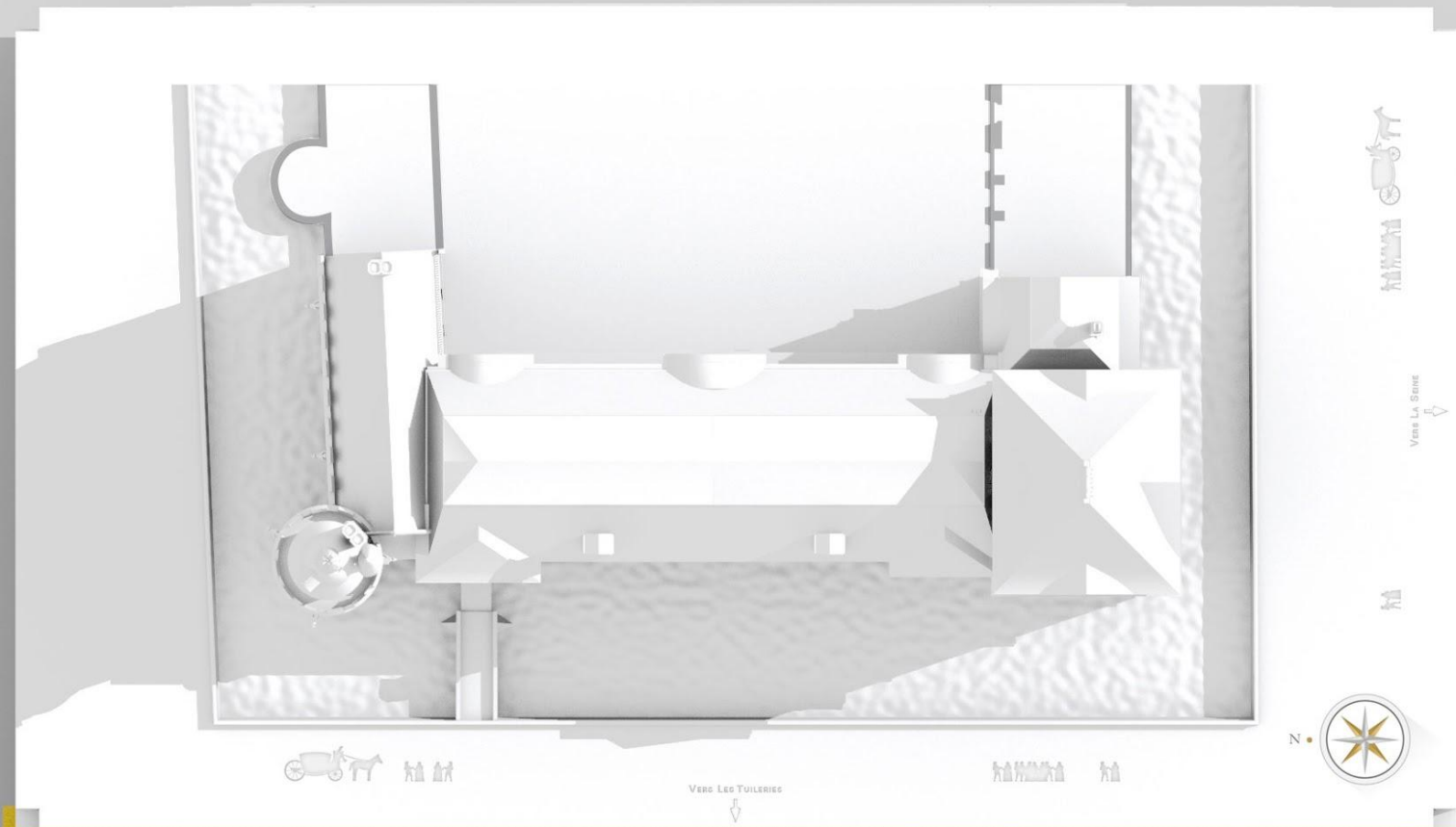


Une nouvelle salle consacrée à l'histoire du Louvre à la Renaissance



objectif 1 :
rendre une maquette
interactive, sans contact

interface sans toucher



LE PALAIS DE HENRI III (1574-1589)
THE PALACE OF HENRI III
EL PALACIO DE HENRI III

FR Le conseil des princes maximaux. Intégré au corps de la tour de la Chapelle, il est le lieu de réunion des princes du royaume. Henri III y réunit ses conseillers pour discuter des affaires d'État. C'est ici qu'il décide de la décapitation de Jeanne d'Alcalá et de la mort de Louis de Montmorency.

EN Le conseil des princes maximaux. Intégré au corps de la tour de la Chapelle, il est le lieu de réunion des princes du royaume. Henri III y réunit ses conseillers pour discuter des affaires d'État. C'est ici qu'il décide de la décapitation de Jeanne d'Alcalá et de la mort de Louis de Montmorency.

LES PIÈCES DU PALAIS
THE PALACE ROOMS
LAS SALAS DEL PALACIO

FR Le conseil des princes maximaux. Intégré au corps de la tour de la Chapelle, il est le lieu de réunion des princes du royaume. Henri III y réunit ses conseillers pour discuter des affaires d'État. C'est ici qu'il décide de la décapitation de Jeanne d'Alcalá et de la mort de Louis de Montmorency.

EN Le conseil des princes maximaux. Intégré au corps de la tour de la Chapelle, il est le lieu de réunion des princes du royaume. Henri III y réunit ses conseillers pour discuter des affaires d'État. C'est ici qu'il décide de la décapitation de Jeanne d'Alcalá et de la mort de Louis de Montmorency.

Escalier Henri III
Le corps de la tour de la Chapelle, il est le lieu de réunion des princes du royaume. Henri III y réunit ses conseillers pour discuter des affaires d'État. C'est ici qu'il décide de la décapitation de Jeanne d'Alcalá et de la mort de Louis de Montmorency.

Salle de bal
Le corps de la tour de la Chapelle, il est le lieu de réunion des princes du royaume. Henri III y réunit ses conseillers pour discuter des affaires d'État. C'est ici qu'il décide de la décapitation de Jeanne d'Alcalá et de la mort de Louis de Montmorency.

Tribunal
Le corps de la tour de la Chapelle, il est le lieu de réunion des princes du royaume. Henri III y réunit ses conseillers pour discuter des affaires d'État. C'est ici qu'il décide de la décapitation de Jeanne d'Alcalá et de la mort de Louis de Montmorency.

Salle haute
Le corps de la tour de la Chapelle, il est le lieu de réunion des princes du royaume. Henri III y réunit ses conseillers pour discuter des affaires d'État. C'est ici qu'il décide de la décapitation de Jeanne d'Alcalá et de la mort de Louis de Montmorency.

Antichambre
Le corps de la tour de la Chapelle, il est le lieu de réunion des princes du royaume. Henri III y réunit ses conseillers pour discuter des affaires d'État. C'est ici qu'il décide de la décapitation de Jeanne d'Alcalá et de la mort de Louis de Montmorency.

Garde robe
Le corps de la tour de la Chapelle, il est le lieu de réunion des princes du royaume. Henri III y réunit ses conseillers pour discuter des affaires d'État. C'est ici qu'il décide de la décapitation de Jeanne d'Alcalá et de la mort de Louis de Montmorency.

Escalier à vis
Le corps de la tour de la Chapelle, il est le lieu de réunion des princes du royaume. Henri III y réunit ses conseillers pour discuter des affaires d'État. C'est ici qu'il décide de la décapitation de Jeanne d'Alcalá et de la mort de Louis de Montmorency.

Chambre du roi
Le corps de la tour de la Chapelle, il est le lieu de réunion des princes du royaume. Henri III y réunit ses conseillers pour discuter des affaires d'État. C'est ici qu'il décide de la décapitation de Jeanne d'Alcalá et de la mort de Louis de Montmorency.

Cabinet du roi
Le corps de la tour de la Chapelle, il est le lieu de réunion des princes du royaume. Henri III y réunit ses conseillers pour discuter des affaires d'État. C'est ici qu'il décide de la décapitation de Jeanne d'Alcalá et de la mort de Louis de Montmorency.

Effortez le code QR pour accéder à l'interface sans toucher.

Touch the white circle to access the interface without touching.

Touch the white circle to access the interface without touching.

Escalier Henri III

Salle de bal

Tribunal

Salle haute

Antichambre

Garde robe

Escalier à vis

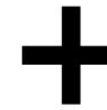
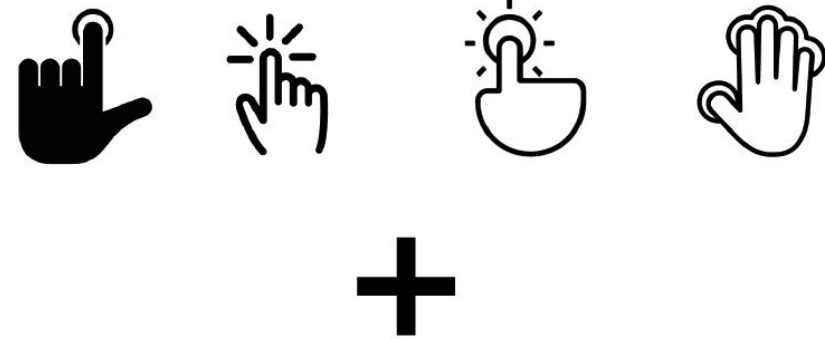
Chambre du roi

Cabinet du roi

Difficultés - ergonomie

Il s'agit de combiner la notion de "sans contact" et ses représentations usuelles, avec un message d'interaction.

Pictogrammes usuels : Champs de l'interaction



Pictogrammes usuels : Champs du sans contact



Synthèse ?



Difficultés - technique

Techniquement, nous utilisons des capteurs Infrarouge courte portée.

Les capteurs sont cachés derrière une lentille. La présence d'une main (donc un élément chaud), dans le champ perceptif du capteur, nous permet de détecter l'action.



objectif 2 :

toucher des éléments en relief, en toute sécurité

Possibilités écartées

1 - Nettoyage fréquent : trop consommateur de temps + pas très sûr

2 - distributeur de gel : compliqué en terme logistique pour un établissement comme Le Louvre (12 millions de visiteurs annuels)

Développement : un vernis antiviral

En partenariat avec l'Ecole de Biologie Industrielle, nous avons développé un nouveau vernis permanent transparent.

La présence de nanoparticules de ions d'argent dans la formule rend la surface :

- antivirale
- antibactérienne
- antifongique

Les ions d'argent ont en effet la propriété d'être biocides : les cellules déposées sur sa surface sont affaiblies (enveloppe fragile) et subissent des mutations (prolifération enrayée).

Durée de vie du vernis : en fonction de l'intensité des frottements de toucher - de 1 à 3 ans

