

MUSÉE

ARCHITECTURE
AU MOYEN ÂGE

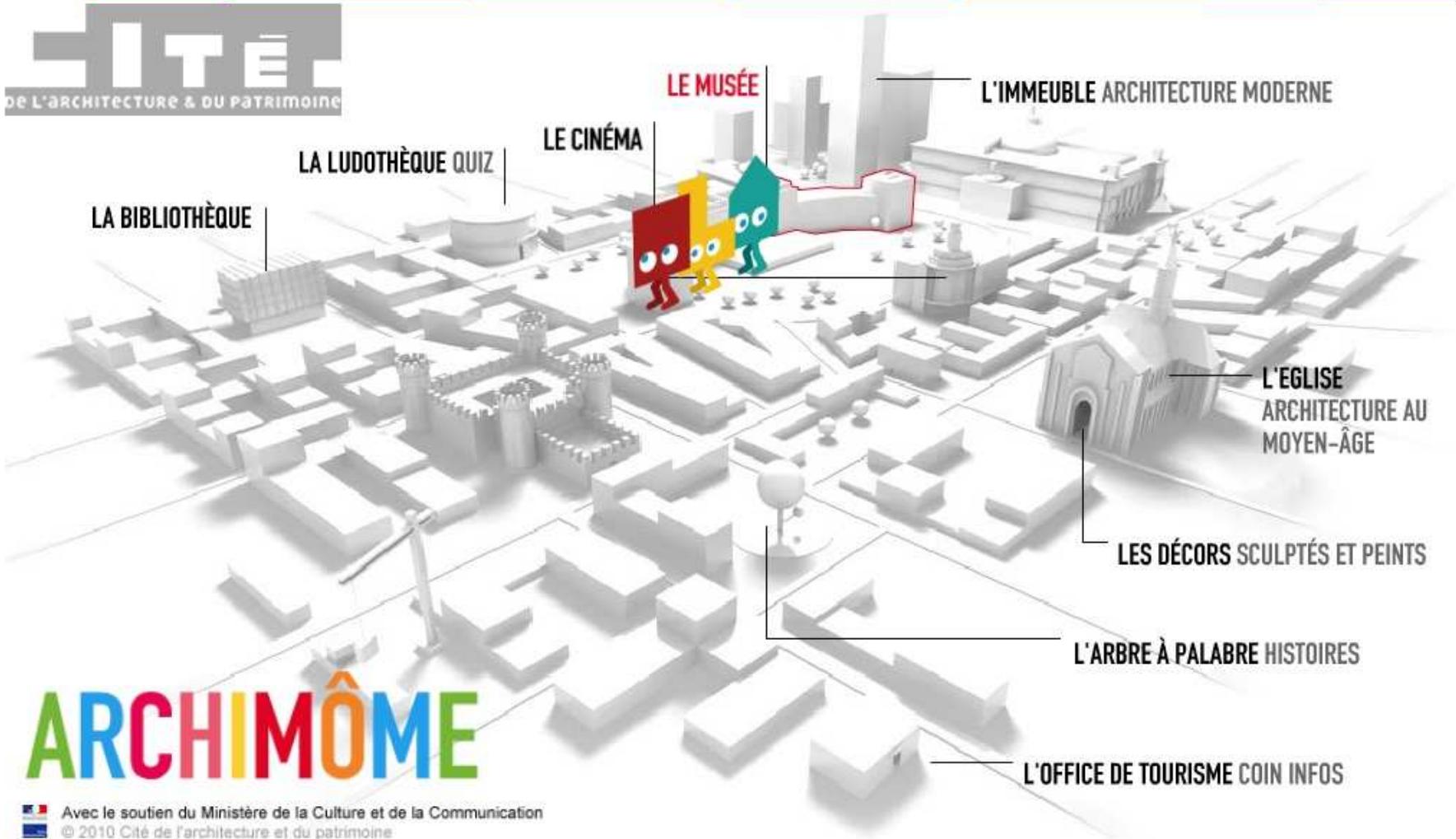
DÉCORS PEINTS
ET SCULPTÉS

ARCHITECTURE
MODERNE

MAISON
DES HISTOIRES

QUIZ

COIN
INFOS



LE MUSÉE

L'IMMEUBLE ARCHITECTURE MODERNE

LE CINÉMA

LA LUDOTHÈQUE QUIZ

LA BIBLIOTHÈQUE

L'EGLISE
ARCHITECTURE AU
MOYEN-ÂGE

LES DÉCORS SCULPTÉS ET PEINTS

L'ARBRE À PALABRE HISTOIRES

L'OFFICE DE TOURISME COIN INFOS

ARCHIMÔME

Avec le soutien du Ministère de la Culture et de la Communication
© 2010 Cité de l'architecture et du patrimoine

Publics visés

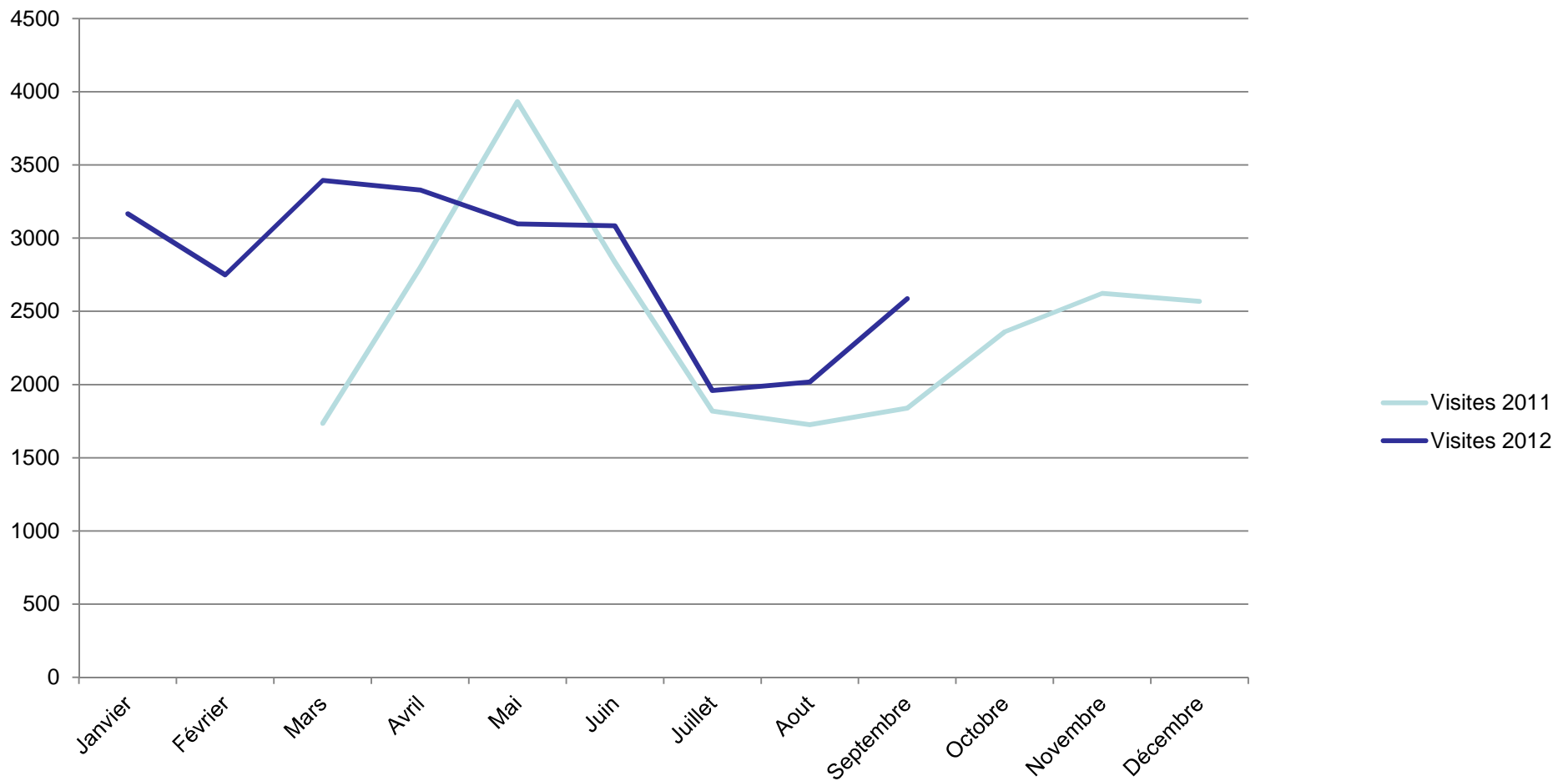
- **Jeune public (6-12 ans) pour préparer ou poursuivre une visite à la Cité**
- **Public familial**
- **Jeune public empêché (maladie, distance géographique...)**
- **Jeune public en situation de handicap mental**
- **Jeune public malvoyant**
- **Enseignants**

Buts

- **Découverte de manière ludo-éducative de différents aspects de l'architecture**
- **Permettre l'accès pour le public en situation de handicap aux ressources de la Cité**
- **Donner envie de venir découvrir la Cité**
- **Une ressource pour l'enseignement de l'Histoire des arts**

Statistiques de fréquentation

- Nombre de visites sur le site



Aménagements menés en 2011

- Module « Hôtel Jacques Cœur »
- Module « Fenêtres multicolores »

Aménagements prévus

- 2012 : Traduction du site en anglais
- 2013 : Enrichissement par quelques modules

www.archimome.fr