

Un nouveau concept

- **Un parcours pédestre en Réalité Augmentée dans le cœur historique de Bordeaux.**
- **La découverte de Bordeaux au XVIIIe siècle.**
- **Un spectacle culturel et ludique unique pour plonger dans le passé.**

Un projet de recherche

- **Nouveaux usages**
- **Nouvelles formes narratives**
- **Innovation technologique : la réalité augmentée sans marqueur**

Un triptyque fondamental

- **Scénarisation**
- **Qualité des contenus**
- **Technologies numériques**

Recherche narrative

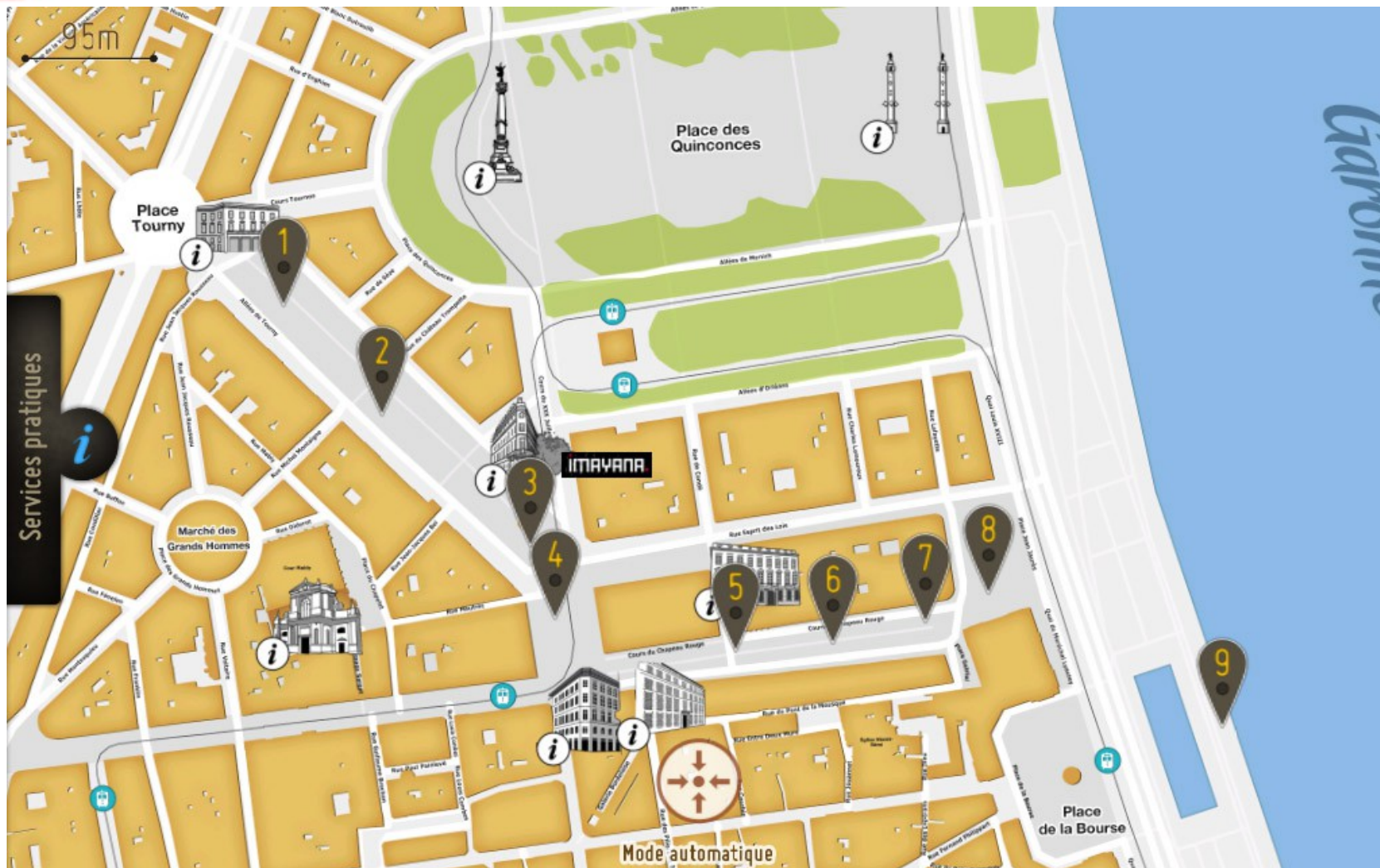
- **Une nouvelle place pour le spectateur**
- **Une nouvelle approche de la narration**
- **Une expérience immersive du patrimoine**
- **Une offre multiple à la discrétion du visiteur**

Une rigueur historique et scientifique

- **Un comité d'historiens**
- **Une exigence de qualité dans les restitutions**

Guidage et sécurité

- **Instructions de l'hôtesse**
- **GPS et attitude active du visiteur**
- **Scénarisation des POI**
- **Housse du nomade : tête haute et tête basse**





Le discours est incarné

- **Des personnages animés nous racontent l'histoire :**
 - **L'intendant Tourny, notre guide**
 - **Le peuple des mascarons**





Bordeaux au XVIIIe

- **Des restitutions architecturales**
- **Des restitutions d'intérieurs**
- **Des restitutions de personnages**







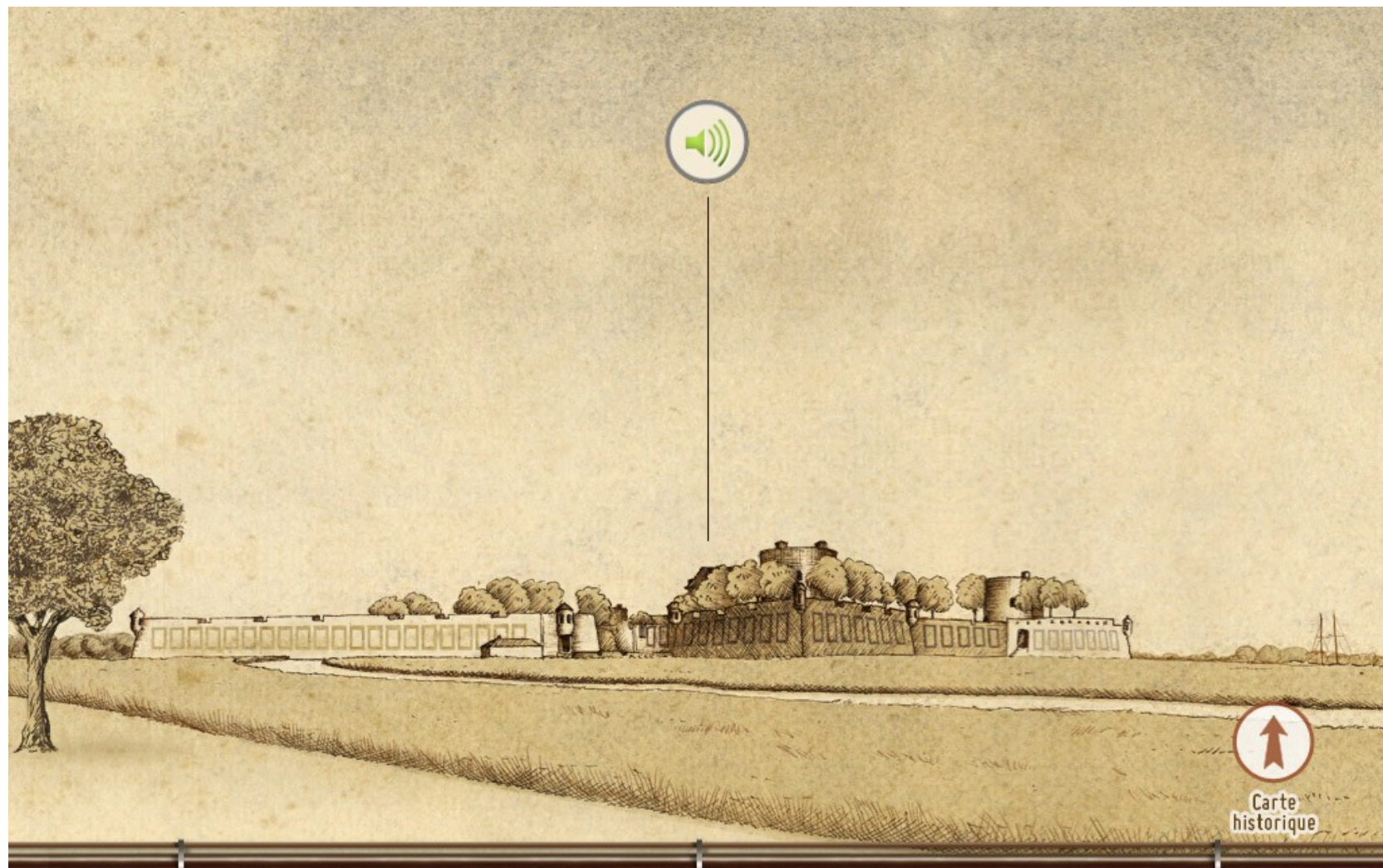






Des offres complémentaires

- **Les tables d'orientation numériques**
- **Les cartes historiques avec curseur temporel**
- **Les « Savoir plus » audio et vidéo**
- **Le jeu**







15:37 Jeu

PROGRESSION TOTALE

OUI Activer le jeu

Règles du jeu

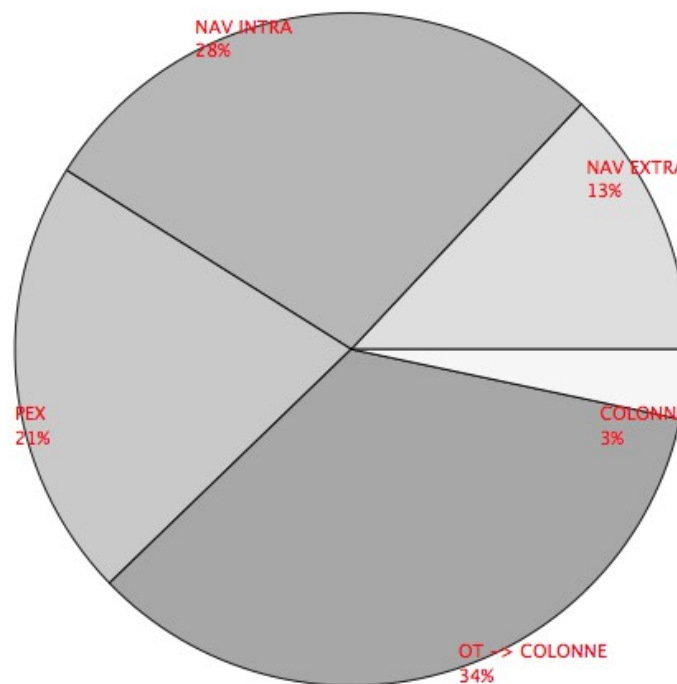
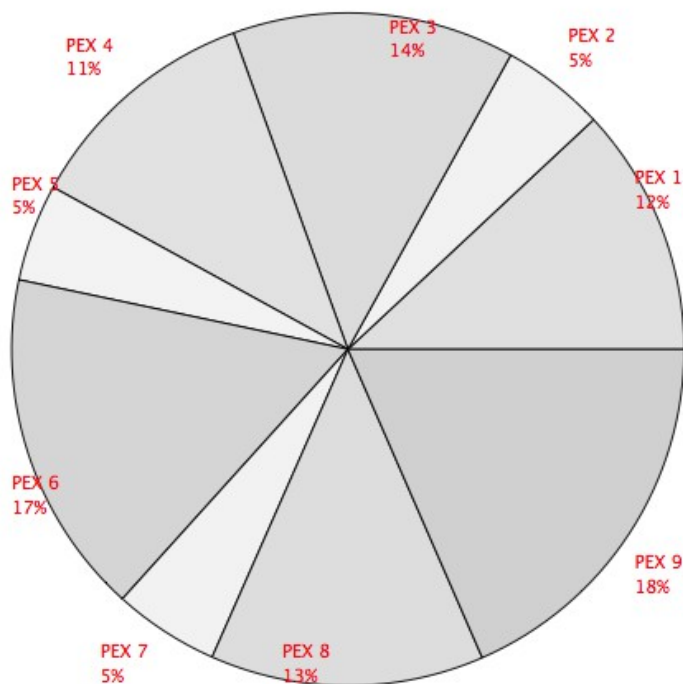
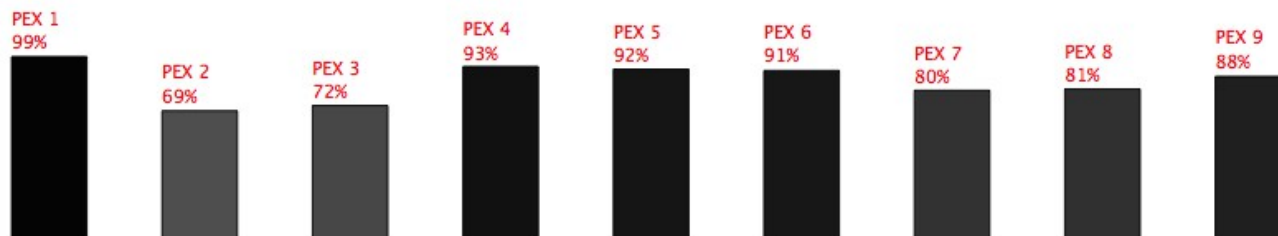
1961 pts

Place	Pseudo	Pays	SCORE	Date	Temps
8	Mathieu	France	6000	2012-07-01-10:00	120 min
9	Norbert	France	4000	2012-07-01-10:00	120 min
10	VOUS!	France	1961	2013-02-18-12:37	180 min

Machine : DEMO

Des outils de distribution

- **Les armoires intelligentes**
- **Le logiciel de gestion des nomades**
- **Les statistiques sur la visite**





**IMAYANA est diffusé
auprès du grand public
à l'Office de Tourisme de Bordeaux
depuis l'automne 2012**

Extraits de presse

- **« J'ai vraiment été séduit par cette application ! Drôle et intelligente, elle semble donner accès aux contenus culturels via une véritable expérience de la ville du XVIIIème siècle. »** - Blog de Gonzague Gauthier, Centre Pompidou
- **« Nous savons que c'est un port, avec une histoire, une architecture et une géographie, mais voir tout cela réuni sur un seul support donne une vraie cohérence. »** - Le Monde
- **« Un outil bluffant pour découvrir une période de l'histoire d'une ville de manière ludique, interactive et hautement technologique. »** - Le Point

Les partenaires académiques et institutionnels



Université
Michel de Montaigne
Bordeaux 3



RÉGION
AQUITAINE

Office de Tourisme de Bordeaux



Merci pour votre attention !