

OFFRE CULTURELLE DES MUSÉES DE NANCY EN CLASSE

Décembre 2020 - Janvier 2021



Les musées se rendent à l'école...

Le contexte sanitaire actuel a entraîné la fermeture des musées de la Ville de Nancy. Afin de vous permettre de continuer à découvrir nos collections avec vos élèves, nous avons conçu une offre inédite d'activités pédagogiques en classe animées par des médiateurs culturels et une plasticienne.

Visite virtuelle « Bienvenue chez les Majorelle ! » - CM1/CM2

Présentation en classe

A partir d'une visite virtuelle qui permet de déambuler à travers tous les espaces restaurés de la villa, les élèves découvrent les caractéristiques de l'architecture Art nouveau et le mode de vie d'une famille bourgeoise en 1900 à partir des témoignages photographiques du quotidien de la famille Majorelle.

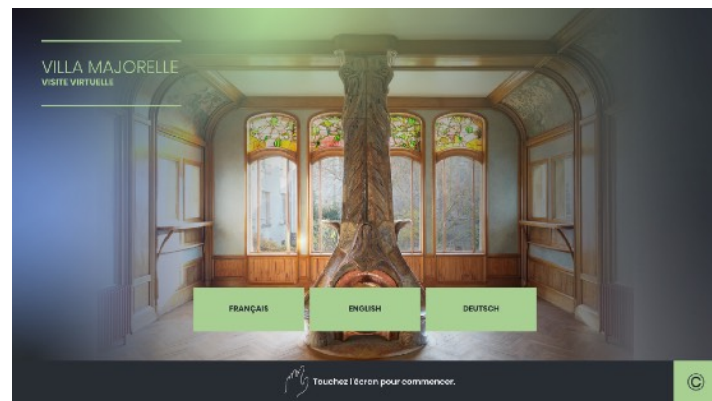
Durée : 45 min. à 1h

Classe entière

Outils utilisés en classe : visite virtuelle, outil ludique « Que se cache-t-il derrière ? », vitrail tactile, tirages grands formats des façades, vidéo (vues extérieures de la villa, zoom sur quelques restaurations), album de photographies

Ressources enseignants : Bienvenue chez les Majorelle (dossier interactif), boîte à outils, dossiers thématiques autour de l'architecture extérieure de la Villa Majorelle et de l'Art nouveau, parcours patrimoine « Un jour ici » autour du musée de l'Ecole de Nancy et de la Villa Majorelle

Consultables en ligne : [Ressources pédagogiques des musées](#)



Dans les coulisses du musée de l'École de Nancy - CP/CM2

Présentation en classe

Un musée à quoi ça sert ? Qu'est-ce que le musée de l'École de Nancy ? Comment y sont présentés les objets ? Autant de questions qui sont abordées durant la séance consacrée à la découverte de ce lieu, maison de famille devenue musée, à son fonctionnement et à la spécificité de ses collections.

Une excellente introduction à une visite ultérieure *in situ*...

Durée : 45 min. à 1h

Classe entière

Outils utilisés en classe : activités/jeux autour de la notion de collection, de l'objet, de la représentation du musée, mini-atelier, fac-similé d'un dossier d'œuvre

Ressources enseignants : fiches enseignants « œuvres majeures », dossiers thématiques, ressources du Réseau Art nouveau européen

Consultables en ligne : [Ressources pédagogiques des musées](#)

De la nature à l'art - MS/GS

Présentation en classe dès le 4 janvier 2021

La nature est omniprésente dans les créations des artistes de l'École de Nancy. La visite éveille la curiosité des plus jeunes pour s'intéresser aux mondes animal et végétal représentés sur une sélection d'œuvres. À travers des contenus ludiques mobilisant leurs sens, les enfants observent et s'expriment autour de ces représentations.

Durée : 30 min.

Classe entière

Outils utilisés en classe : boîte entomologique, livre, cycle de vie de la grenouille et du papillon, tirages grand format, coloquintes séchées, support découverte d'un vitrail

Ressources enseignants : L'atelier de la nature (dossier interactif sur le thème du jardin), fiches enseignants « œuvres majeures »

Consultables en ligne : [Ressources pédagogiques des musées](#)



Emile Gallé, *Girandole coloquintes*, vers 1902, Nancy, musée de l'École de Nancy, photo M. Maubourguet

Dans les coulisses du musée des Beaux-Arts de Nancy - CP/CM2

Présentation en classe

Qu'est-ce qu'un musée de Beaux-Arts ? Quelles sont ses missions ? Le médiateur invite les élèves à porter un regard particulier sur ce lieu à travers son fonctionnement, son histoire, son architecture et les œuvres qui y sont conservées.

Une excellente introduction à une visite ultérieure *in situ*...

Durée : 45 min. à 1h

Classe entière

Outils utilisés en classe : activités/jeux autour de la notion de collection, de l'objet, de la représentation du musée, vidéos présentant les coulisses du musée, mini-atelier

Ressources enseignants : fiches ressources enseignants sur l'histoire et le fonctionnement du musée, parcours et dossiers thématiques

Consultables en ligne : [Ressources pédagogiques des musées](#)



Autour d'une œuvre

Présentation en classe dès le 4 janvier 2021

Comment l'artiste a-t-il composé le tableau ? Que représente-t-il ? Dans quel contexte a-t-il été créé ? Quel est le sens de l'œuvre ? Durant la séance, le médiateur anime un moment de rencontre privilégié de la classe en immersion numérique face à une œuvre majeure des collections, ponctué d'activités ludiques.

Ce focus explore une œuvre sous toutes ses facettes (technique, artistique, historique, émotionnel...) en permettant à chaque élève de s'exprimer et d'échanger sur le sujet proposé.

Edouard Manet, *L'Automne* - CP/CE2

Claude Deruet, *Madame de Saint-Baslemont* - CM1/CM2

Durée : 45 min. à 1h

Classe entière

Outils utilisés en classe : activités ludiques favorisant l'interaction avec l'œuvre, commentaire sonore, zoom sur une œuvre « Madame de Saint-Baslemont », Gigapixel, dossier ressource « le portrait »

Ressources enseignants : zoom sur une œuvre « Madame de Saint-Baslemont »

Consultables en ligne :

[Ressources pédagogiques des musées](#)

[Zoom sur le portrait équestre de Madame de Saint-Baslemont"](#)

[L'Automne en gigapixels](#)



Claude Deruet, *Portrait équestre de Madame de Saint-Baslemont*, 1646, Nancy, palais des ducs de Lorraine-Musée lorrain, photo P. Mignot



Animonstres - CP/CE2
Atelier d'arts plastiques en classe

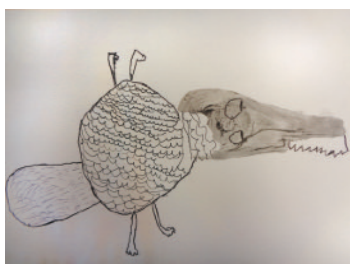
Imaginer puis révéler, dans une forme donnée, une créature fantastique et mystérieuse : le dragon. Aura-t-il des cornes, des ailes, des griffes...? Des poils, des plumes, des écailles... ?

Après avoir créé la silhouette de cette créature hybride viendront s'inscrire les représentations de ses multiples textures.

Durée : 1h
Classe entière

Oeuvres de référence :
Charles-Antoine Coytel, *La Destruction du palais d'Armide*
Utagawa Kuniyoshi, *Tigre et dragon*

La liste du matériel nécessaire sera envoyée à l'issue de la réservation.



La feuille de papier prend du volume - CM1/CM2
Atelier d'arts plastiques en classe

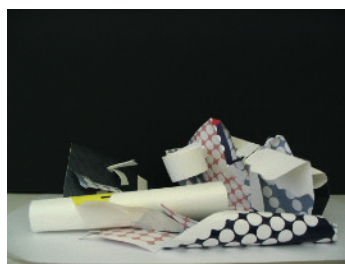
Construire un volume à partir d'une surface plane avec le minimum d'outils.

Explorer les potentialités de ce matériau basique est l'occasion d'appréhender la résistance et l'expressivité du matériau, la multiplicité des points de vue, les notions de vide et plein, équilibre, stabilité et de mise en espace.

Durée : 1h
Classe entière

Oeuvres de référence :
Carmen Perrin, *Sculpture en ellipse*
Georges Folmer, *Tête - Espace*

La liste du matériel nécessaire sera envoyée à l'issue de la réservation.



Une question ? Une envie ? Réserver une activité ?

Contactez le département des publics au 03 83 85 30 01 (du lundi au vendredi / 9h-12h30) et resa.nancymusees@mairie-nancy.fr

Intervention en classe pour les écoles de Nancy dès le 7 décembre, pour les établissements de la métropole du Grand Nancy à partir du 4 janvier 2021.

Lors de votre réservation, merci d'indiquer le niveau d'équipement informatique de votre classe (ordinateur portable et vidéoprojecteur, connexion internet filaire ou wifi, imprimante couleur). Ce matériel est nécessaire au bon déroulement des activités.

Chaque séance fera l'objet d'un rendez-vous préalable avec le médiateur intervenant par visio-conférence.