

La mosquée des Omeyyades, Alep.



Crédits : Iconem, Dépli Design Studio, DGAM

***Palmyre, Alep,  
Mossoul,  
Leptis Magna***

***Cités millénaires***

**10 octobre 2018 – 10 février 2019**

INSTITUT  
DU MONDE  
ARABE

معهد العالم  
العربي





## Vue aérienne de Mossoul, Irak



## Reconstitution de Mossoul, Irak

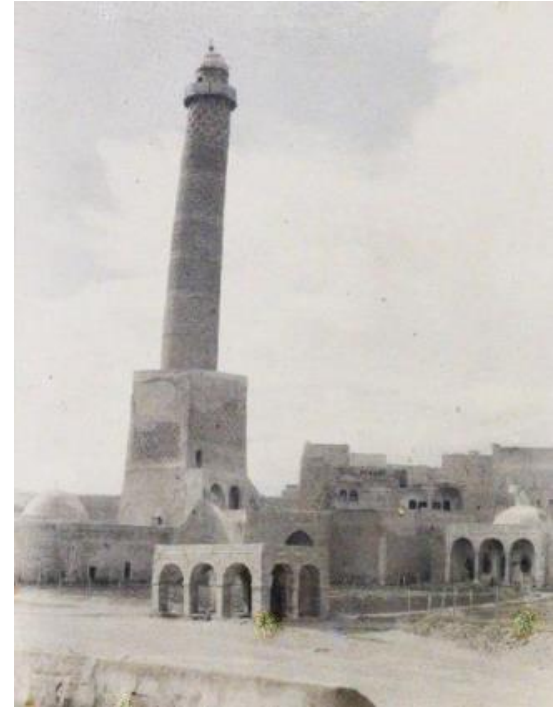


## Projections secondaires, contenu type « archives » : la cité au fil du temps



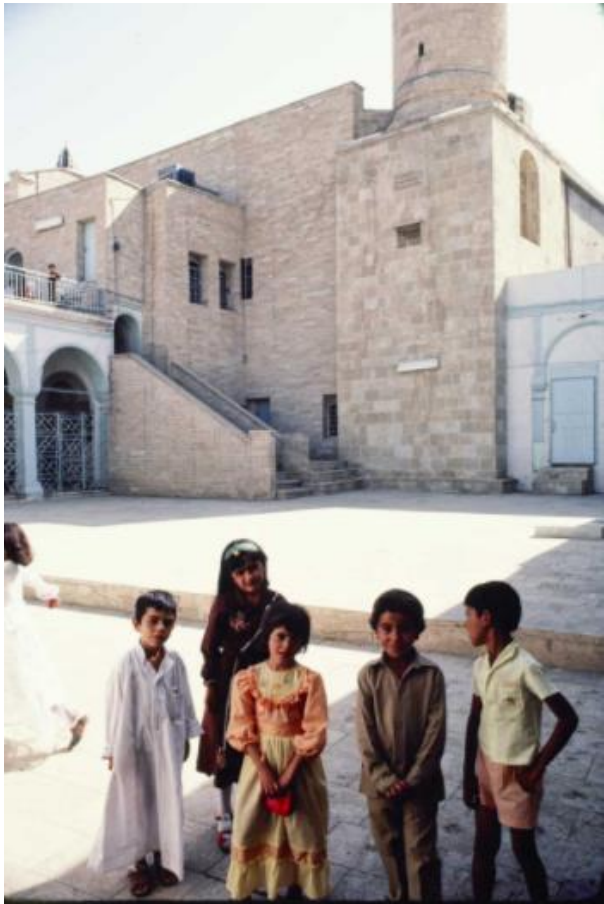
G. Eric and Edith Matson, Vue de Mossoul avec la mosquée al-Nouri, Irak, 1932

© Library of Congress



Frédéric Gadmer, Minaret de la Grande Mosquée, Mossoul, Irak, 1927

© Archives de la Planète



Yasser Tabbaa, Enfants devant le mausolée de Jonas, Mossoul, Irak, 1983 © Aga Khan Documentation Center at MIT



Intérieur de l'église Notre-Dame de l'Heure, Mossoul, Irak, février 2018 © UNESCO / ICONEM

## Mosquée d'Alep, Syrie



Vue par drone de la Mosquée d'Alep @ ICONEM DGAM



Yasser Tabbaa, Carrefour à Alep,  
Syrie, v. 1984 © Aga Khan  
Documentation Center at MIT



Michel Ecochard, Bab Al-Faraj, Alep,  
Syrie, 1937 © AKTC / Michel  
Ecochard

## Témoignages menés à l'occasion de l'exposition : la sauvegarde du patrimoine, un enjeu populaire



Fabrice Cateloy, Marchands de fruits secs et d'épices dans le souk couvert de la vieille ville d'Alep, Syrie, 2001  
© IMA / Cateloy



## Vue du site de Leptis Magna, Libye



## Vue de Palmyre, Syrie



## Reconstitution du théâtre de Palmyre



Reconstitution 3D du théâtre de Palmyre, Syrie © ICONEM / DGAM