



LA RÉUNION DES MUSÉES MÉTROPOLITAINS

8 musées sur le territoire de la Métropole Rouen Normandie

- Musée des Beaux-Arts, Rouen
- Musée de la Céramique, Rouen
- Musée Le Secq des Tournelles, Rouen
- Musée des Antiquités, Rouen
- Muséum d'histoire naturelle, Rouen
- La Fabrique des savoirs, Elbeuf
- Musée Industriel de la Corderie Vallois, Notre-Dame-de-Bondeville



**La chambre des visiteurs
Jeu-concours du 17 septembre
au 31 octobre 2016**

***Dans le cadre du Temps des
collections V***

**Musée des Beaux-Arts
Réunion des Musées Métropolitains
Rouen Normandie**



LE PROJET LA CHAMBRE DES VISITEURS

- Le Temps des collections : un parcours permanent revisité chaque année
- Un invité exceptionnel chaque année
- Les œuvres sortent des réserves de manière innovante
- La Chambre des visiteurs : un projet unique en France

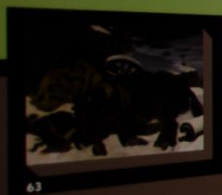
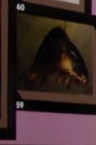




K



6-4



6-3



6-1



5-8



LACHAMBREDESVISITEURS.FR

L

O

T

E

Z

LA CHAMBRE
DES VISITEURS

LE MUSEE DES VISITEURS

C'EST VOTRE



LACHAMBREDESVISITEURS.FR



LA CHAMBRE DES VISITEURS



ACCUEIL

LE TEMPS DES COLLECTIONS

ACTUALITÉS

TOP
de la semaine

FLOP
de la semaine

VOTER

COMMENT VOTER

« LA CHAMBRE DES VISITEURS »

« TRÉSORS CACHÉS »

Cet automne, le commissaire d'exposition, **c'est vous!**

Parmi les 72 œuvres sorties de l'ombre des réserves, vous avez choisi celles qui auront l'honneur d'être exposées lors de cette cinquième édition du *Temps des collections*. Choisissez maintenant le nom que portera la salle où elles seront accrochées!

COMMENT VOTER

LES OBJECTIFS DU PROJET

UN PROJET UNIQUE !

- Visiteur acteur : faire vivre une expérience nouvelle
- Découvrir les réserves grâce aux nouvelles technologies
- Une ouverture et un test via les réseaux sociaux
- Toucher de nouveaux publics



LE BILAN

- Plus de 17 000 votes entre le 17 septembre et 31 octobre 2016
- 2700 participants —→ 800 bulletins papier
—→ 1900 votes internet
- Un public contrasté —→ 18 – 35 ans par internet
—→ 55 ans et plus par papier

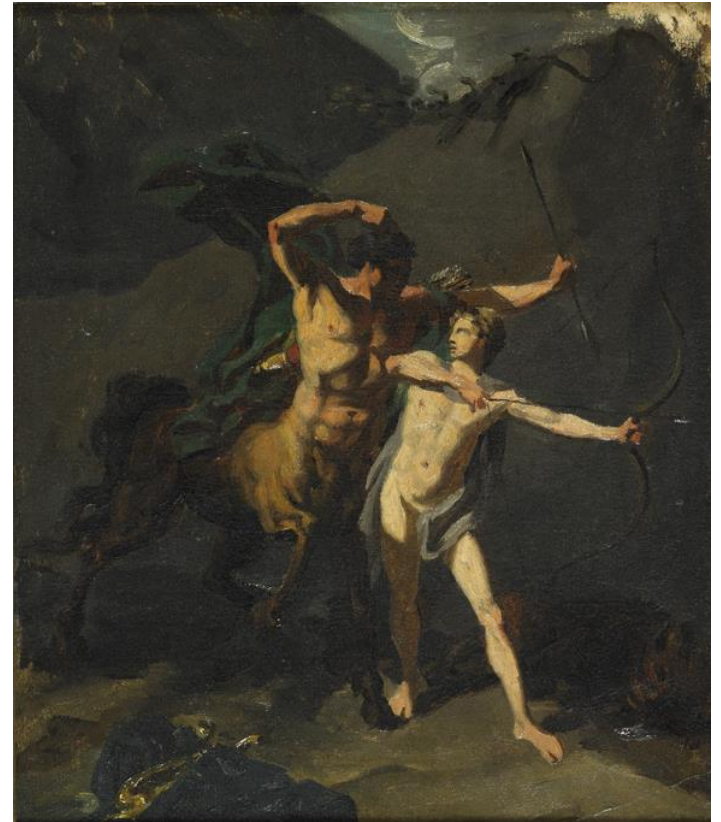
UN BILAN TRÈS POSITIF !

TOP



André Raffray
Etretat

FLOP



Jean-Baptiste Regnault
L'éducation d'Achille

LA CHAMBRE DES VISITEURS



Textual information, likely a description or historical context related to the artworks or the exhibition theme.

