

LE mécénat participatif : QUELQUES FONDAMENTAUX

Thérèse LEMARCHAND, Associée fondatrice de Culture Time



Plateforme de mécénat participatif pour la culture et l'éducation

www.culture-time.com :

J'aime, je mécène



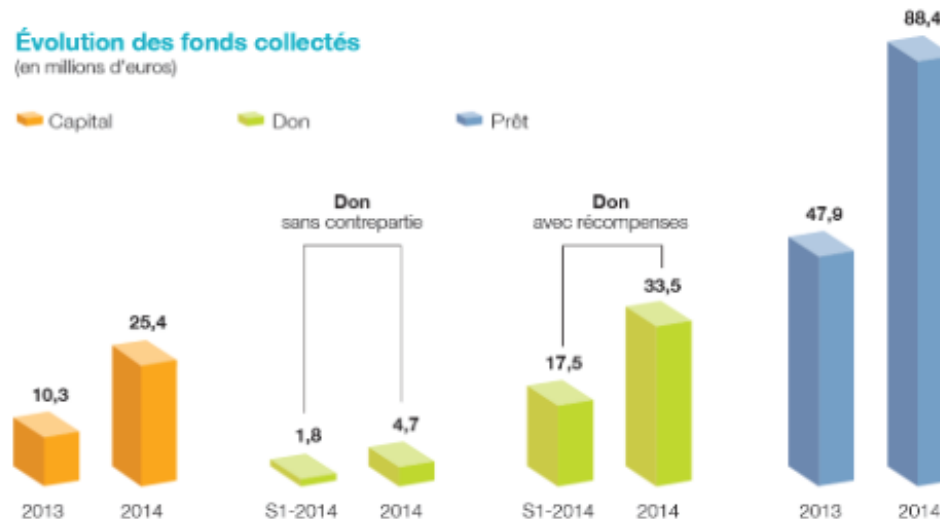
la culture est A vous !



- ✓ Née en Mai 2014
- ✓ Mécénat de projet ou annuel
- ✓ Plus de 120 000 € de collecte
- ✓ 110 € de don moyen
- ✓ 40 projets ou programmes en cours

CROWDFUNDING – ETAT DES LIEUX

- 3 métiers du crowdfunding : equity (en capital), prêt, don
- Réglementation en France 1/10/2014 : CIP, IFP, enregistrement ORIAS
- En 2014, le crowdfunding de don a réuni 38 M€ en France
- Le mécénat participatif : crowdfunding dans le cadre de la loi mécénat



LES OBJECTIFS VISES



DON

De nouvelles **ressources financières** pour vos projets



RELATION

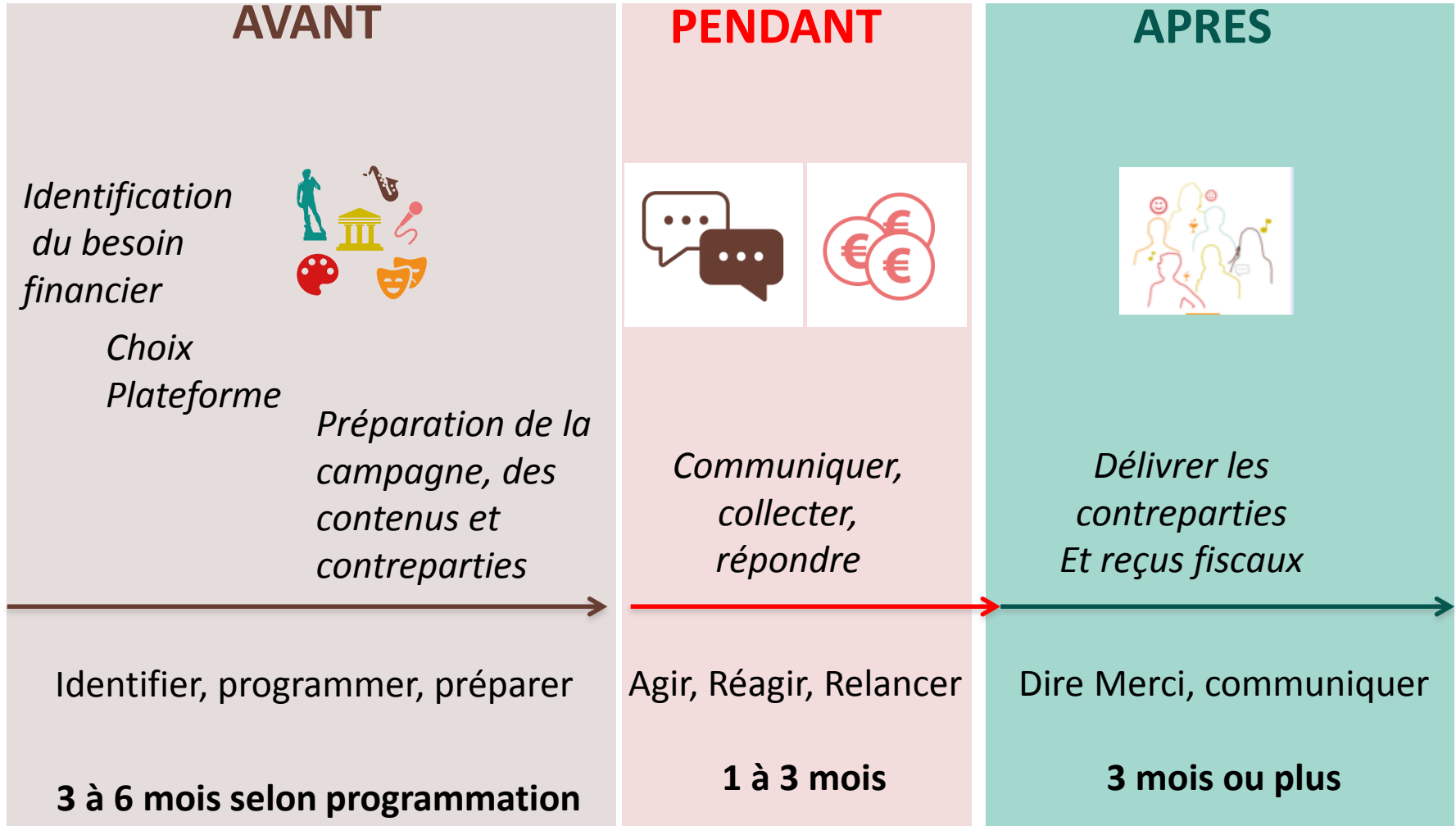
vos **mécènes 2.0** : une communauté engagée passerelle entre les publics physiques et numériques



IMPACT

En **communication multicanal** auprès des médias et de vos autres soutiens potentiels

PLANNING



CLÉS DU SUCCÈS



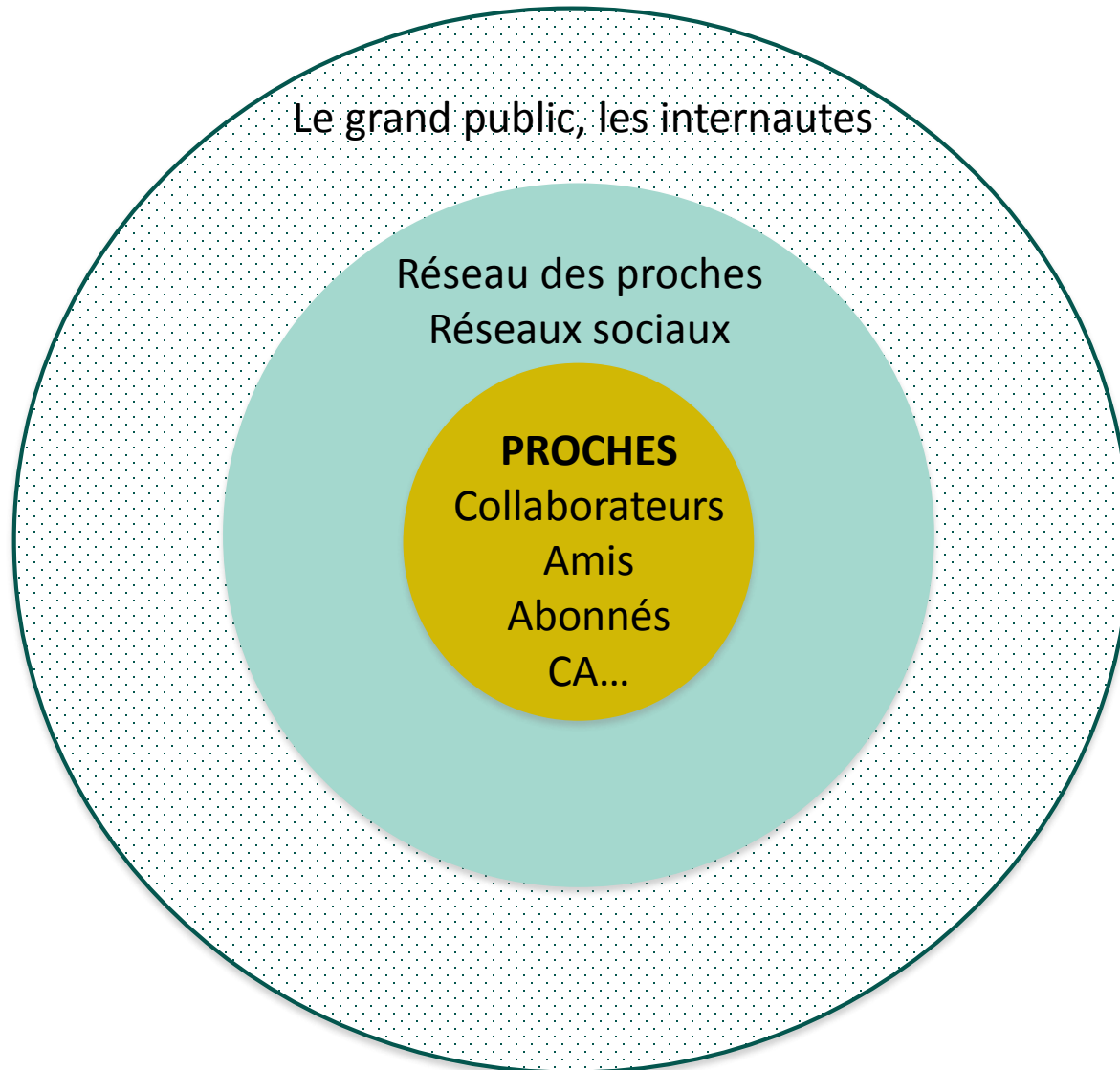
Un projet fort

Une présentation engageante

Une campagne dynamique

Une équipe fédérée

LES 3 CERCLES



LA COMMUNICATION

RÉPERTORIER VOS RESSOURCES

- Potentiels donateurs
- Potentiels relais
- Partenariats

SEGMENTER LES BASES CONTACTS

- Définir leurs profils
- Identifier les motivations

TROUVER L'ANGLE DE COMMUNICATION

- Mots clés
- Messages
- Identité visuelle

NARRATION TRANSMEDIA

MACRO PLANNING

Lundi	Mardi	Mercredi	Jeudi	Vendredi	Samedi	Dimanche
	13 janvier	Semaine -1 : Pré-annonce et teasing				
		Pré-lancement				
	19 janvier	Semaine 1 : Annonce et lancement				
		Lancement				
	26 janvier	Semaine 2 : Premiers Partages				
		Croissance organique				
	2 février	Semaine 3 : Partages et médias				
		Croissance organique				
		Croissance externe				
	9 février	Semaine 4 : Partages				
		Croissance organique				
		Croissance externe				
	16 février	Semaine 5 : Partages				
		Croissance organique				
		Croissance externe				
	23 février	Semaine 6 : Partages et événement				
		Croissance organique				
		Croissance externe				
	2 mars	Semaine 7 : Partages				
		Croissance organique				
		Croissance externe				
	9 mars	Semaine 8 : Partages				
		Croissance organique				
		Croissance externe				

- ✓ Mail
- ✓ RSN
- ✓ Presse
- ✓ Print
- ✓ Evènementiel
- ✓ Site internet

A large, faint, circular graphic composed of many small red dots, centered on the page. The dots are more densely packed in the center and become sparser towards the edges, creating a soft, glowing effect.

Merci !

www.culture-time.com

Blog.culture-time.com

service@culture-time.com

Scoop.The logo for Scoop.it, consisting of the word "Scoop." in a black, sans-serif font, followed by ".it!" in a white, sans-serif font inside a green square.



LinkedThe LinkedIn logo, consisting of the word "Linked" in a black, sans-serif font, followed by "in" in a white, sans-serif font inside a blue square.



FRONT OFFICE

ADOPTEZ LES ANIMAUX DU MUSEE!

Le Musée d'Histoire Naturelle de Lille fait appel à vos dons pour réaliser son projet de restauration des animaux de sa Grande verrière !

Il y a de cela une quinzaine d'années, les visiteurs du musée pouvaient encore admirer la Grande verrière et ses 25 animaux naturalisés. En 2002, un dégât des eaux endommage considérablement le décor et les naturalisations animalières. Faute de pouvoir être renouvelée, la Grande verrière est alors cachée au public. Les travaux nécessaires à la rénovation du décor et des animaux vont finalement pouvoir être engagés en 2015. C'est pourquoi le musée a besoin de vos dons !

- ✓ Mécénat permanent et projet
- ✓ Pas de seuil de tout ou rien

COLLECTE EN LIGNE

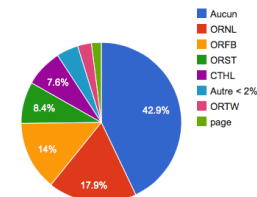


- ✓ Compte séquestre ségrégué
- ✓ Particuliers et TPE/PME
- ✓ Paiements par CB, virement, chèque online

BACK-OFFICE

- Mon Organisation
- Mes Projets
- Mon Equipe
- Mes Articles
- Mes Dons & Adresses
- Mes Reçus Fiscaux

Nombre de visiteurs uniques selon leur provenance



- ✓ Compte multi-utilisateurs
- ✓ Bases de données exportables
- ✓ Analyse données de campagne
- ✓ Gestion reçus fiscaux

CONSEIL de CAMPAGNE



- ✓ Marketing de contenu
- ✓ Retro-planning
- ✓ Cartographie de communautés
- ✓ Plan de campagne multicanal

8% HT sur les fonds collectés + services