

WWW.EXPOPOPUP.FR

**OU COMMENT S'INITIER DE MANIÈRE LUDIQUE
ET SCIENTIFIQUE À L'ART CONTEMPORAIN
À TRAVERS LE MÉTIER DE COMMISSAIRE
D'EXPOSITION**

Fr[⚡]c
Nouvelle-
⚡quit⚡ine
MÉCA

EXPOPOPUP C'EST QUOI ?

Une offre de médiation

Au carrefour du
numérique
et du présentiel

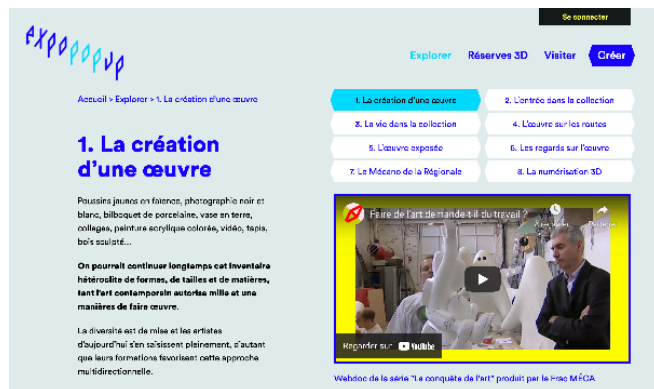
Associant :
expopopup.fr
+
un accompagnement du
Frac et d'une artiste-com-
missaire

À destination du second
degré

Pour s'initier au rôle de
commissaire d'exposition

En réalisant une exposi-
tion virtuelle qui donne
lieu à une exposition dans
l'établissement

expopopup.fr a été pensé
pour rester accessible et
praticable en autonomie
par tout le monde



QUELS OBJECTIFS ?

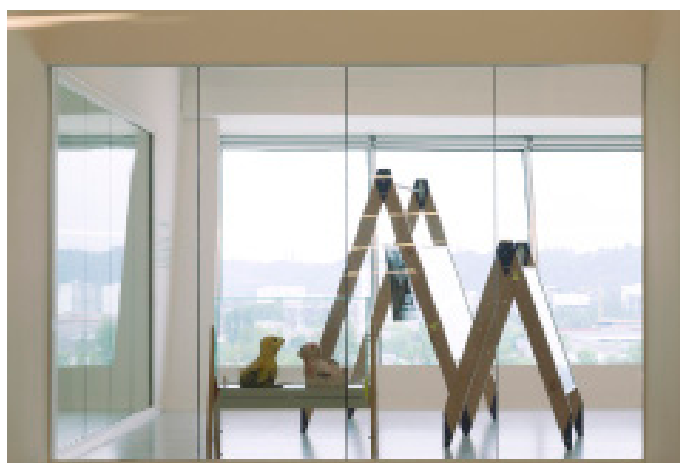
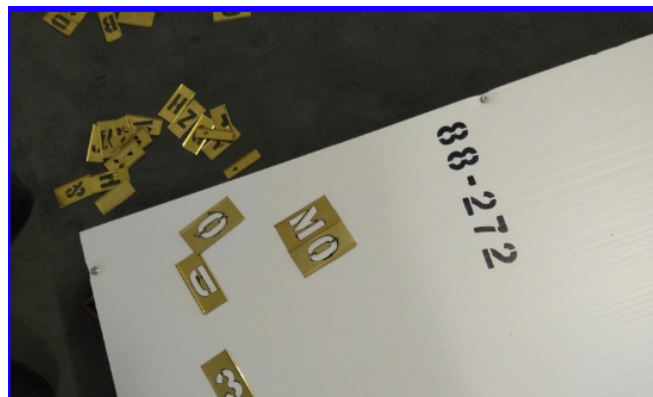
Mettre les élèves et l'enseignant dans une posture active

Comprendre le parcours d'une œuvre

Multiplier les ressources autour d'une œuvre

Découvrir l'art contemporain en s'exerçant au rôle de commissaire d'exposition

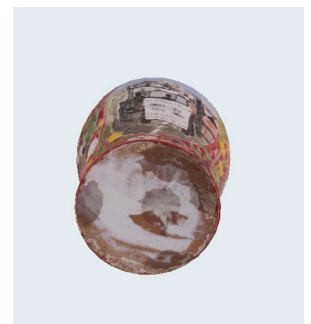
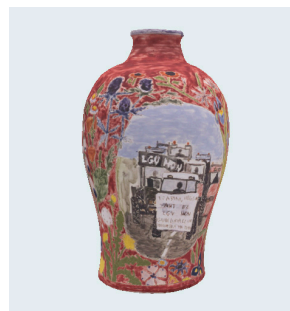
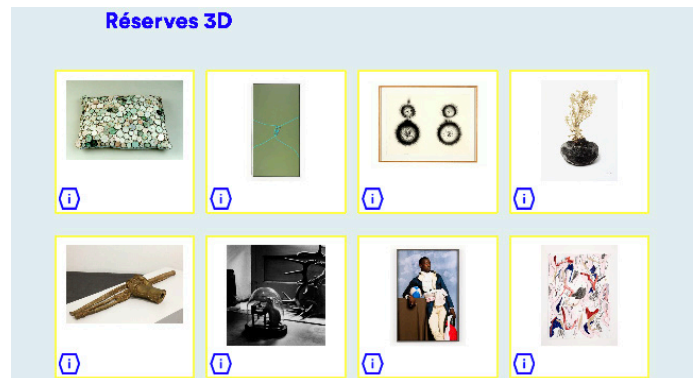
Rencontrer les œuvres en s'appuyant sur les avantages conjugués du numérique et du présentiel



LE SITE INTERNET

www.expopopup.fr
se compose de 4 parties

1. Des ressources sur le parcours d'une œuvre et les différents métiers qui l'accompagnent
2. Des réserves avec 30 œuvres numérisées en 3D
3. Un atelier virtuel pour la mise en exposition et un mobilier, le Mécano de la Régionale, numérisé en 3D
4. Une galerie regroupant les expositions réalisées



L'ACCOMPAGNEMENT DU SECOND DÉGRÉ

FORMULE INTENSIVE

Pour les élèves
20h d'interventions

Au Frac MÉCA

+

En classe en compagnie
de l'artiste-commissaire

+

Un suivi à distance par
l'artiste-commissaire

+

Une mise en ligne des ex-
positions virtuelles sur ex-
popopup.fr

+

Montage de l'exposition
dans l'établissement



Pour les enseignant·e·s
Une formation au Frac sur
le site internet en amont
du projet

Où ça se passe ?
Au Frac, dans les établis-
sements scolaires,
sur internet

Quelle durée ?
Une année scolaire

L'ACCOMPAGNEMENT DU SECOND DÉGRÉ

FORMULE LÉGÈRE

Pour les élèves

Un accueil au
Frac MÉCA

Pour les enseignant·e·s

Une formation au Frac sur
le site internet en amont
du projet

Où ça se passe ?

Au Frac, dans les
établissements scolaires,
sur internet

Quelle durée ?

Une année scolaire



CHIFFRES

2019

Mise en ligne d'expopopup.fr

2019-2020

Phase test sur l'année scolaire
avec **4 établissements** scolaires de Nouvelle-Aquitaine
rassemblant **10 enseignants** et
89 élèves

16

Nombre d'expositions virtuelles
mises en ligne sur le site pendant la phase test

173

Nombre de comptes créés.
58 sont en lien avec le second degré
115 sont des comptes « grand public »

30

Nombre d'œuvres de la collection
du Frac numérisées en 3D

dont **17**

ont été choisies par les élèves
ayant participé à la phase test

CONTACT

Iloé Lafond

**Chargée des projets scolaires
et enseignement supérieur
eduaction@frac-meca.fr**