



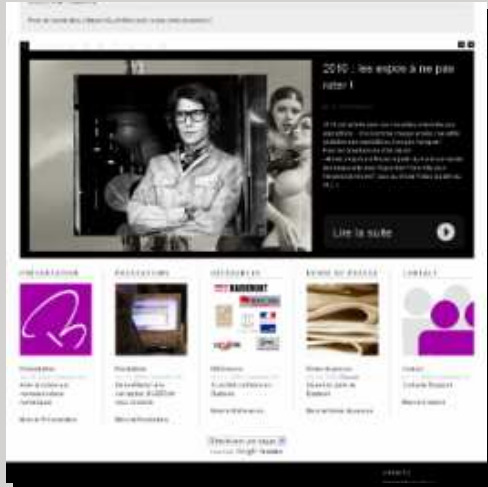
Les réseaux sociaux et les musées

quelques exemples de bonnes pratiques

Rencontres Nationales Culture & Innovation(s)
Cité nationale de l'Histoire de l'Immigration
29 janvier 2010, Paris



BUZZEUM Consultants – Diane DRUBAY



QUI SUIS-JE ?

Diane DRUBAY

- Consultante en communication des musées en ligne
- Blogueuse depuis 3 ans et fondatrice du blog BUZZEUM
- Chargée communication multimédia au musée national Jean-Jacques HENNER

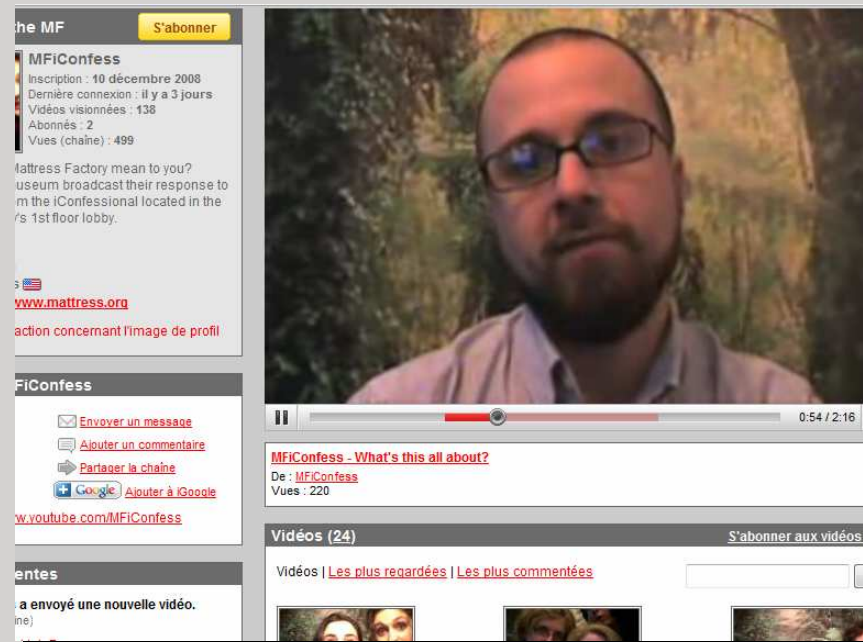
Une multiplicité des réseaux sociaux : Youtube, Twitter, Dailymotion, Delicious
Une multiplicité de contenu et de musées
Un objectif : créer un échange et une expérience muséale en ligne unique



RÉEL/VIRTUEL : CRÉER LE DIALOGUE

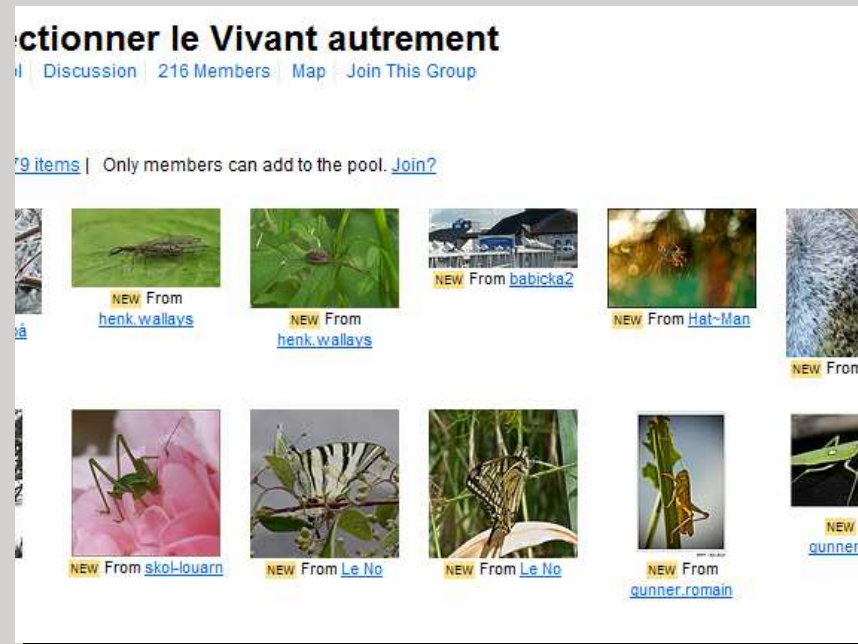
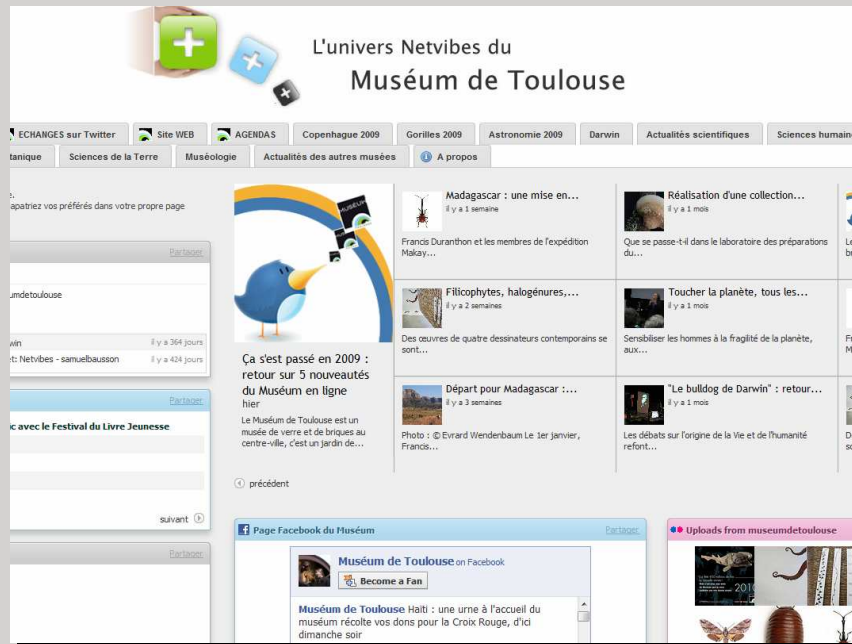


Le Brooklyn Museum propose aux visiteurs de déposer leurs commentaires via Twitter et de recevoir des réponses et réactions.
Brooklyn Museum, NYC, 03/2009



MFiConfess : le musée propose à ses visiteurs de déposer leurs commentaires de visite sur la chaîne du musée.
Mattress Factory Art Museum, Pittsburgh, depuis 2008

CRÉER LA CONVERSATION SUR TOUS LES ESPACES



Le Muséum de Toulouse s'est positionné sur internet comme acteur du dialogue et non initiateur.

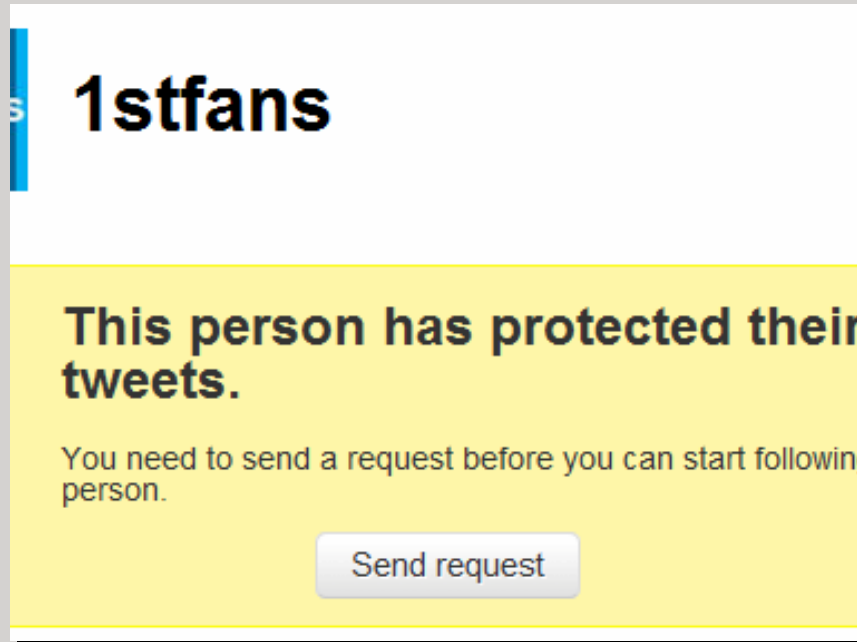
Il apporte commentaires et contenus, mais crée aussi des relations entre passionnés, diffuse les avis et contenus des internautes.

Insolite : une buse variable poursuit les vanneaux huppés (photo Collectionner le Vivant autrement)



about 14 hours ago from Flickr

UNE SOCIÉTÉ DES AMIS EN LIGNE

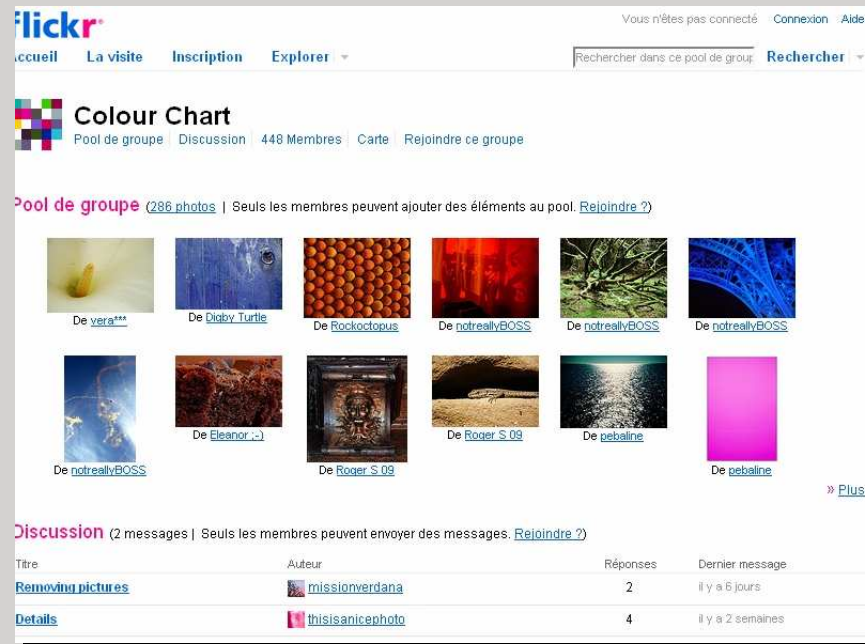
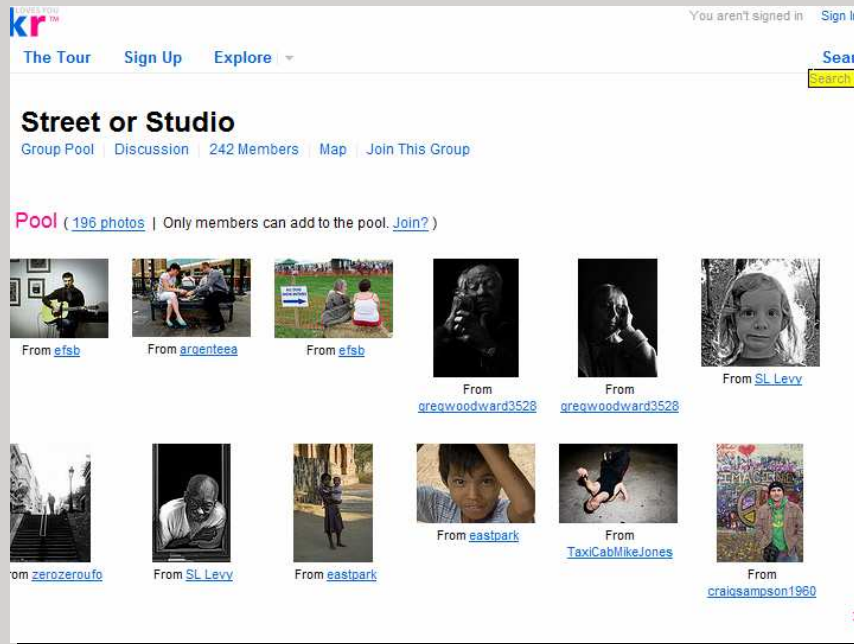


Le Brooklyn Museum propose aux internautes, visiteurs ou non, de devenir des amis privilégiés du musée et de bénéficier d'avantages :

- Création d'une communauté privée sur Flickr, Twitter et Facebook
- Organisation d'évènements uniques et privés
- Cadeaux et privilèges réguliers

1rst fans, Brooklyn Museum, NYC, depuis 12/2008

CONCOURS PHOTO SUR FLICKR : LA TATE



Organiser des concours photo sur Flickr pour :

- Créer une communauté
- Créer du contenu
- Améliorer son référencement et sa présence en ligne
- Créer un dynamisme autour du musée
- Enrichir les collections

CRÉER DES COMMUNAUTÉS SUR FACEBOOK

The Metropolitan Museum of Art, New York

Mur Infos Extended Info Encarts My Flickr YouTube >>

The Metropolitan Museum of Art, New York Fans seulement

Poster à mes Pages favorites
Recommander à des amis

Informations

Adresse :
111th Avenue at 82nd Street
New York, NY, 10028

Téléphone :
212-535-7710

Mer - jeu :
10:30 - 17:30

Ven - sam :
10:30 - 21:00

Dim :
10:30 - 17:30

Fans
106 832 fans Afficher tout

ha
ndagi

Adrià Pon
Elvira

Stéphanie
Targui

The Metropolitan Museum of Art, New York There is only one more day to vote in our current poll related to the reattribution of the painting Portrait of a Man to Velázquez. Go to the Boxes tab on our Facebook page to vote.

Velázquez Rediscovered | Current Exhibitions | The Metropolitan Museum of Art
www.metmuseum.org
Velázquez Rediscovered features a newly identified painting by Velázquez, Portrait of a Man, formerly ascribed to the workshop of Velázquez, and recently reattributed to the master himself following its cleaning and restoration. It will be shown alongside other works from the Museum's superior collection.

Il y a 5 heures · Partager

182 personnes aiment ça.

Afficher les 16 commentaires

Carlo Crivelli I don't think this is a self-portrait. It resembles so much to the courier of the "Surrender of Breda" and has a totally different air in the way he sees compared to the only known sure self-portrait, that of the Meninas. But in a sense it's a self-portrait because it has all the qualities a Velasquez portrait must have and above all the sense and ...
Afficher davantage
Il y a 2 heures · Signaler un abus

Drena Vlahovic Želim si ogledati
Il y a 14 minutes · Signaler un abus

Metropolitan Museum of Art :
106 832 fans

MUR INFOS Extended Info TWITTER YOUTUBE Encarts >>

MoMA The Museum of Modern Art Fans seulement

Ajouter à mes Pages favorites
Recommander à des amis

Informations

Adresse :
11 West 53 Street
New York, NY, 10019

Téléphone :
(212) 708-9400

lun :
10:30 - 17:30

mer - jeu :
10:30 - 17:30

ven :
10:30 - 20:00

sam - dim :
10:30 - 17:30

Fans
6 sur 234 604 fans Afficher tout

MoMA The Museum of Modern Art An installation of the room-size sculpture Navedenga (1998) by Ernesto Neto on view at MoMA from January 22 to April 26, 2010. This large-scale sculpture is constructed from Lycra fabric, Styrofoam, and sand, and embedded with aromatic cloves. Visitors are invited to enter the sculpture's hollow chamber.
More info here: <http://bit.ly/6uTNdD>

Ernesto Neto's Navedenga at MoMA
22 janvier, à 17:22 · Partager

983 personnes aiment ça.

Afficher les 88 commentaires

MoMA The Museum of Modern Art Take the Kandinsky questionnaire! Compare your selections to his Bauhaus students and to other web visitors: <http://bit.ly/88Sr8S>

MoMA - Explore Bauhaus
bit.ly/88Sr8S
22 janvier, à 17:15 · Partager

229 personnes aiment ça.

Afficher les 34 commentaires

MoMA The Museum of Modern Art Our exhibition "Bauhaus 1919-1933: Workshops for Modernity" ends next Monday, January 25! More info: <http://bit.ly/88Sr8S>

Museum of Modern Art :
234 604 fans

MERCI DE VOTRE ATTENTION



Retrouvez moi sur :

www.buzzeum.com

www.slideshare.net/Buzzeum

ou par mail : diane.drubay@buzzeum.com